

Personaledata 2017



- Antal ansatte
- Ansættelsestype
- Køn og alder
- Løn
- Overarbejde
- Genetillæg
- Lokal løn
- Arbejdstid
- Fuldtid og deltid
- Arbejdsmiljø

Forklaringstekst

Kilde: Kommunernes og Regionernes Løndatakontor (KRL).

Ordinært ansatte: Overenskomstansatte og tjenestemænd, men eksklusiv elever, fleksjob og ekstraordinært ansatte.

Antal fuldtidsbeskæftigede: En optælling af personaletforbruget i fuldtidsstillinger. Det vil sige, at en medarbejder, der har været ansat på halv tid i halvdelen af året omregnes til en kvart fuldtidsbeskæftiget/fuldtidsstilling.

Udvalgte grupper: Svarer til alle ansatte på en given overenskomst. Det vil sige, at gruppen "Lægeseekretærer" indeholder alle stillingskategorier inden for overenskomsten.

Bruttoløn (kr.): Grundløn + centrale tillæg + lokale tillæg + genetillæg + særlig feriegodtgørelse + pension

Nettoløn (kr.): Grundløn + centrale tillæg + lokale tillæg

Lokal løn %: Lokal løn / grundløn + centrale tillæg + lokale tillæg

Sygefravær (dagsværk) pr. fuldtidsbeskæftigede: Sygefravær omfatter egen sygdom og arbejdsskade, men ikke barselsfravær og andet fravær som eksempelvis barns 1. og 2. sygedag, omsorgsdage, tjenestefrihed, orlov mv. Sygefraværet er optalt i dagsværk og ikke i kalenderdage.

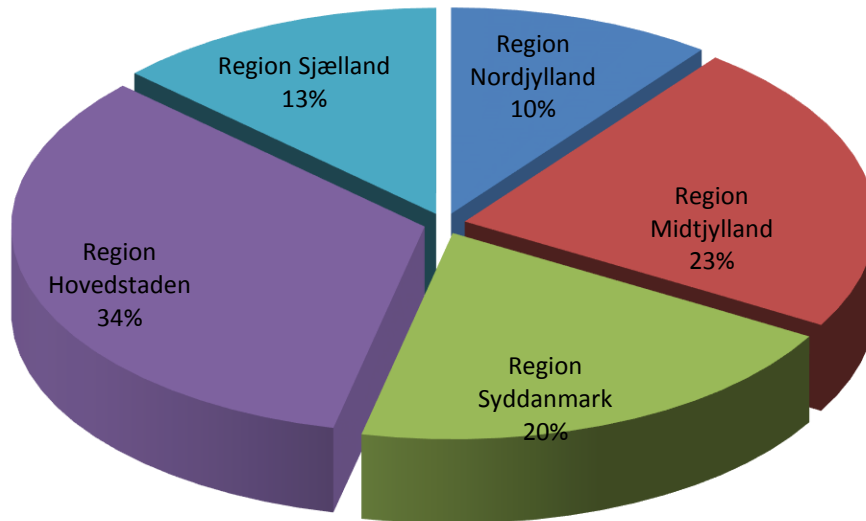
Arbejdstimer: Afgræsning af lønarter i arbejdstidsdata i forhold til arbejdstimer, overarbejde, rådighedsvagt og opkald. Data er en særkørsel fra Silkeborg Data fra 2015 som optælles og bearbejdes af KRL. Region Sjælland anvender KMD's lønsystemer og indgår dermed ikke i arbejdstidsdata.

Arbejdstimer population: Underordnede læger er hele overenskomstruppen, mens øvrige grupper er stillingskategorien under den respektive overenskomst.

Deltid: Månedslønnede med en beskæftigelsesgrad på under 37 timer pr. uge.

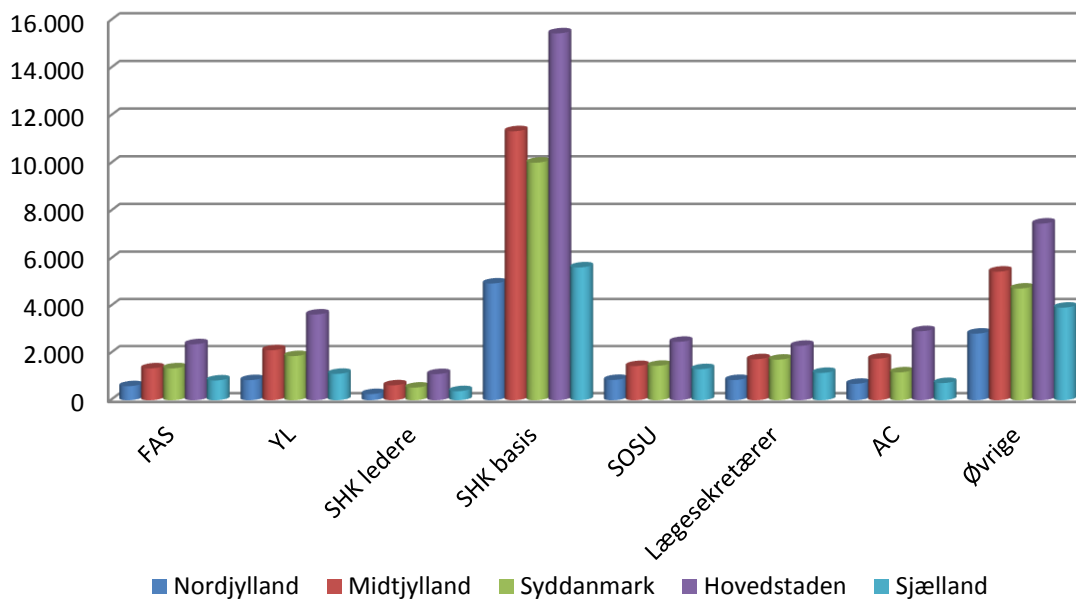
Ulykkesfrekvens: Opgjort som antal arbejdsulykker med fravær i forhold til mio. arbejdstimer.

Figur 1: Antal personer ansat i regionerne, februar 2017



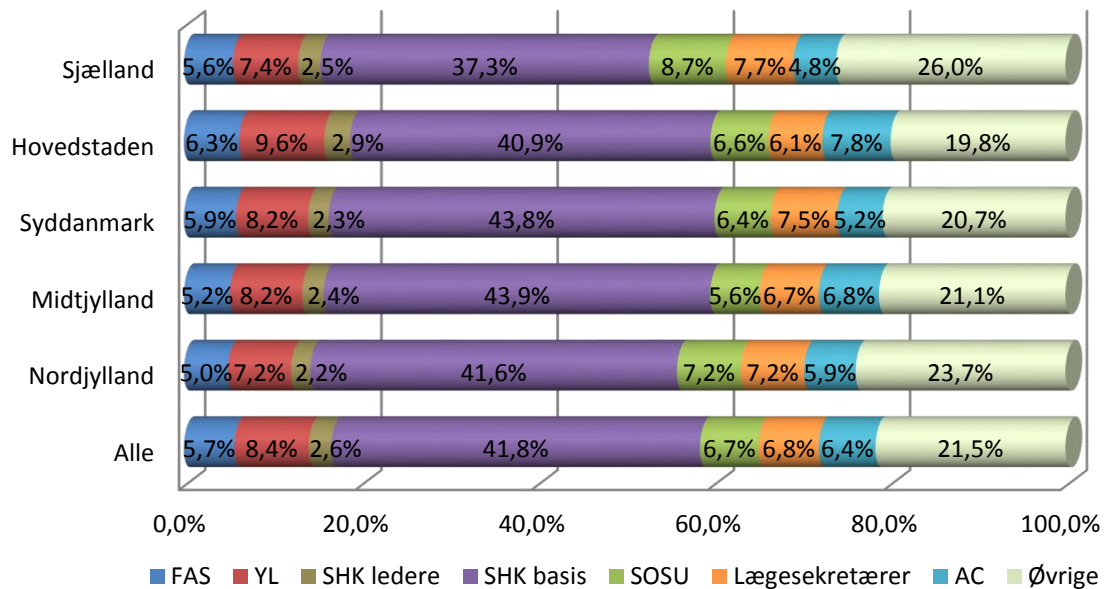
Kilde: KRL, sirka, februar 2017
Population: Alle ansatte

Figur 1a: Antal fuldtidsbeskæftigede indenfor udvalgte grupper, februar 2017



Kilde: KRL, sirka, februar 2017
Population: Ordinært ansatte

Figur 1b: Andel fuldtidsbeskæftigede indenfor udvalgte grupper, februar 2017



Kilde: KRL, sirka, februar 2017

Population: Ordinært ansatte

Tabel 1: Antal ansatte i regionerne efter ansættelsestype, februar 2017

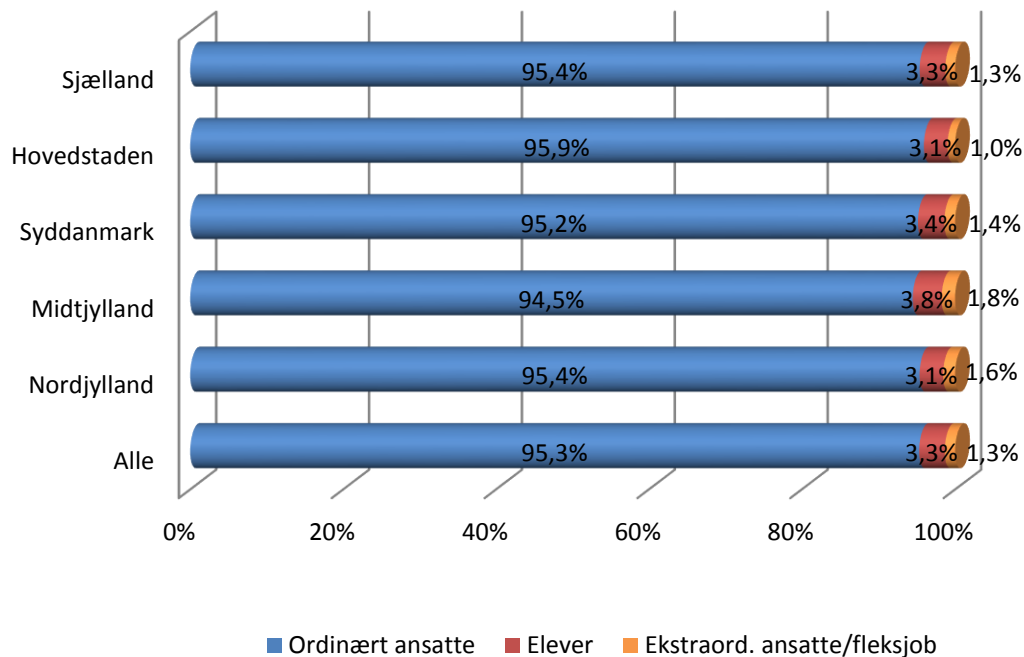
| | Alle ansatte | | Ordinært ansatte (OK og Tjm) | | Elev | | Ekstraordinært ansatte og fleksjob | |
|--------------------|--------------|-------------------|---------------------------------|-------------------|---------|-------------------|---------------------------------------|-------------------|
| | Fuldtid | Antal personer | Fuldtid | Antal personer | Fuldtid | Antal personer | Fuldtid | Antal personer |
| Alle regioner | 119739 | 136231 | 113808 | 129859 | 4458 | 4540 | 1473 | 1832 |
| Region Nordjylland | 12526 | 14095 | 11911 | 13444 | 422 | 432 | 192 | 219 |
| Region Midtjylland | 27466 | 31227 | 25870 | 29506 | 1164 | 1174 | 433 | 547 |
| Region Syddanmark | 24141 | 27447 | 22899 | 26120 | 936 | 943 | 307 | 384 |
| Region Hovedstaden | 39517 | 45432 | 37774 | 43587 | 1374 | 1394 | 369 | 451 |
| Region Sjælland | 15842 | 17716 | 15115 | 16898 | 557 | 591 | 169 | 227 |



Tjenestemænd (personer)

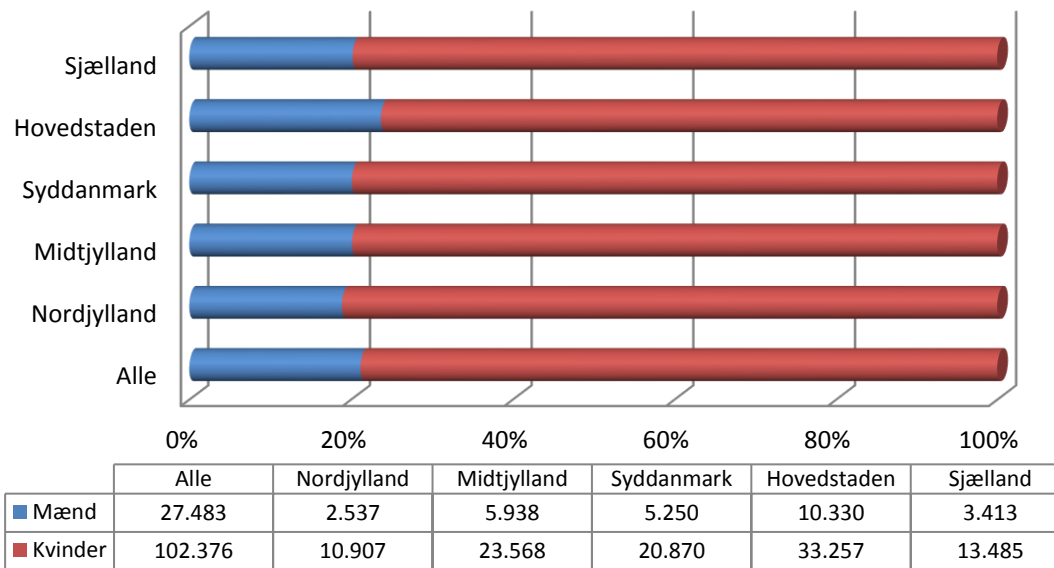
Kilde: KRL, sirka, februar 2017

Figur 2: Antal personer i regionerne efter ansættelsestype, februar 2017



Kilde: KRL, sirka, februar 2017

Figur 3: Kønsfordeling i regionerne, februar 2017



Kilde: KRL, sirka, februar 2017
 Population; Ordinært ansatte

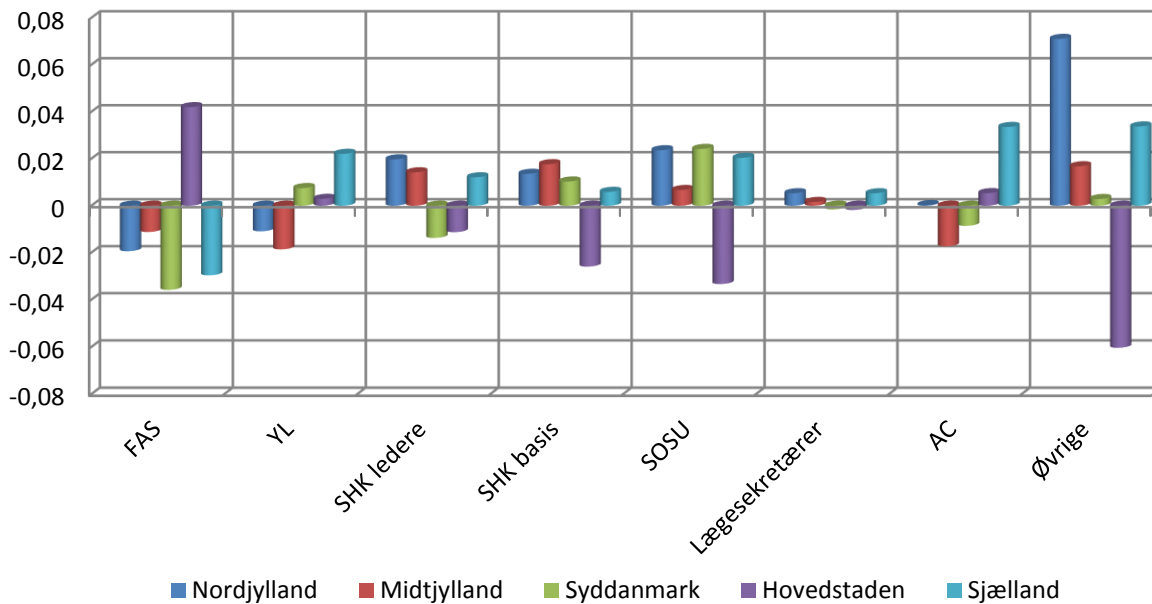
Figur 3a: Kønsfordeling indenfor udvalgte grupper, februar 2017

| | | FAS | YL | SHK ledere | SHK basis | SOSU | Læge- sekretærer | AC | Øvrige |
|--------------------|---------|-----|-----|------------|-----------|------|------------------|-----|--------|
| Alle Regioner | Mænd | 60% | 39% | 8% | 6% | 11% | 1% | 34% | 40% |
| | Kvinder | 40% | 61% | 92% | 94% | 89% | 99% | 66% | 60% |
| Region Nordjylland | Mænd | 62% | 40% | 6% | 5% | 9% | 0% | 34% | 33% |
| | Kvinder | 38% | 60% | 94% | 95% | 91% | 100% | 66% | 67% |
| Region Midtjylland | Mænd | 61% | 41% | 6% | 5% | 10% | 0% | 35% | 39% |
| | Kvinder | 39% | 59% | 94% | 95% | 90% | 100% | 65% | 61% |
| Region Syddanmark | Mænd | 63% | 39% | 9% | 5% | 9% | 1% | 34% | 40% |
| | Kvinder | 37% | 61% | 91% | 95% | 91% | 99% | 66% | 60% |
| Region Hovedstaden | Mænd | 56% | 39% | 9% | 9% | 14% | 1% | 33% | 46% |
| | Kvinder | 44% | 61% | 91% | 91% | 86% | 99% | 67% | 54% |
| Region Sjælland | Mænd | 63% | 37% | 7% | 6% | 9% | 0% | 30% | 37% |
| | Kvinder | 37% | 63% | 93% | 94% | 91% | 100% | 70% | 63% |

Kilde: KRL, sirka, februar 2017

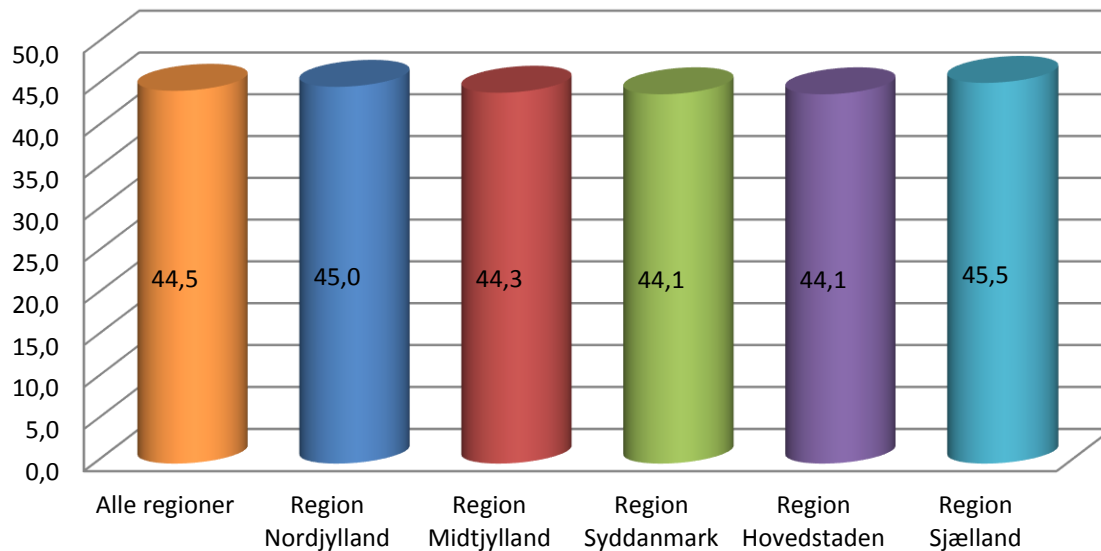
Population: Ordinært ansatte

Figur 3b: Kvinder – procentpoint ift. gennemsnit i regionerne, februar 2017



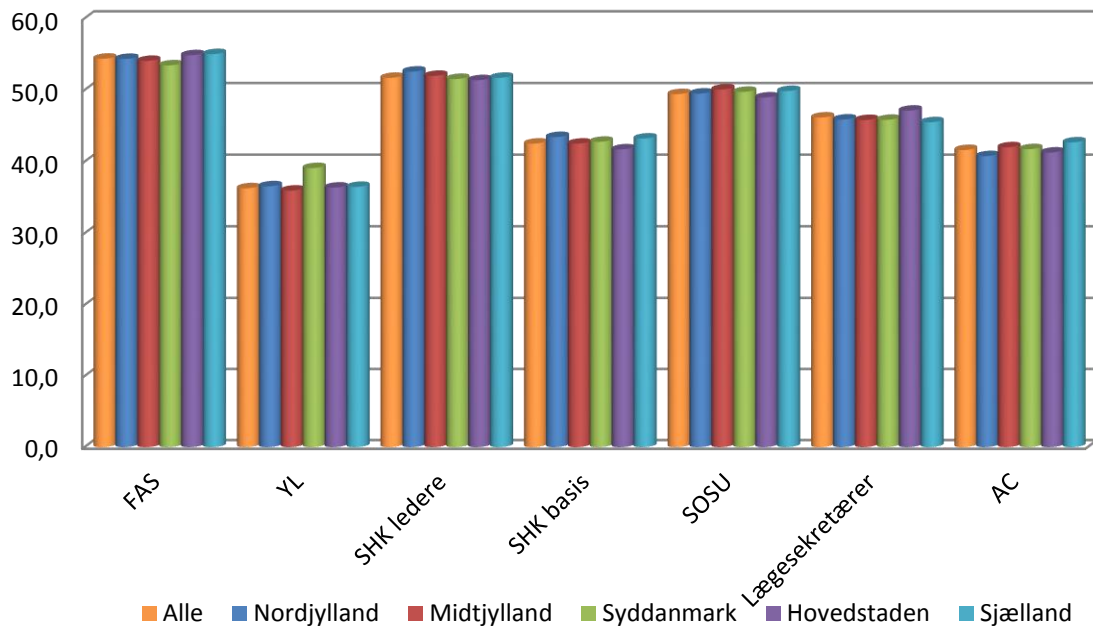
Kilde: KRL, sirka, februar 2017
Population: Ordinært ansatte

Figur 4: Gennemsnitsalder i regionerne, februar 2017



Kilde: KRL, sirka, februar 2017
Population: Ordinært ansatte

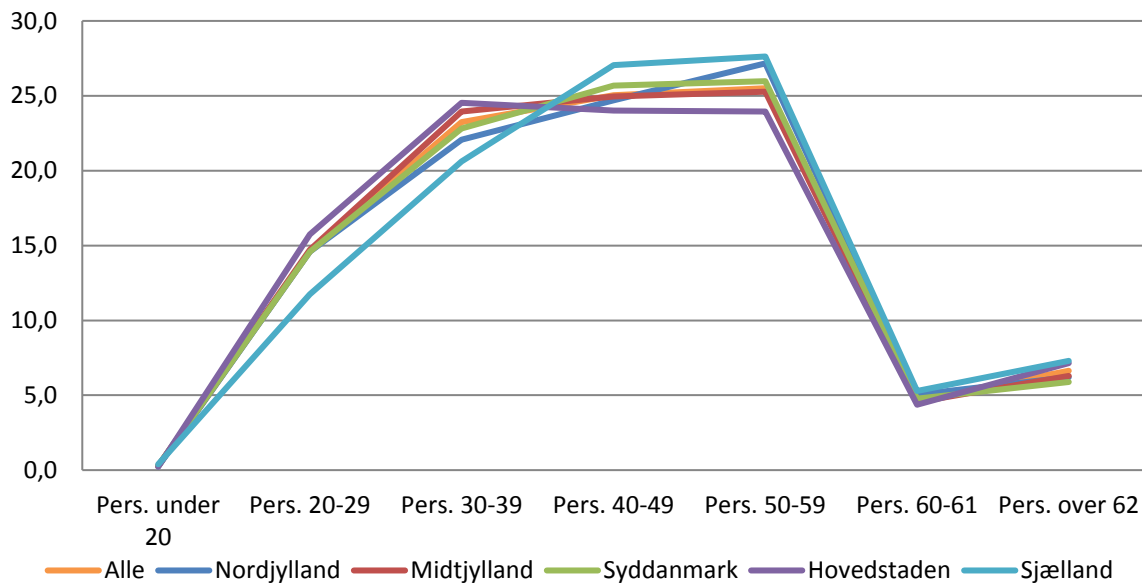
Figur 4a: Gennemsnitsalder for udvalgte grupper, februar 2017



Kilde: KRL, sirka, februar 2017

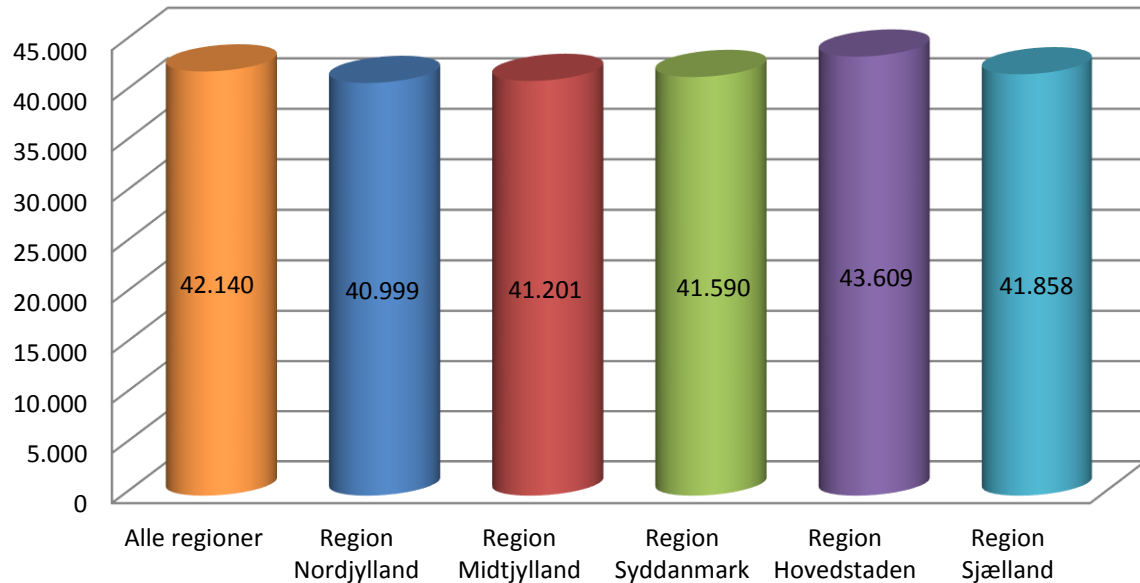
Population: Ordinært ansatte

Figur 4b: Aldersfordeling (andel) i regionerne, februar 2017



Kilde: KRL, sirka, februar 2017
Population: Ordinært ansatte

Figur 5: Bruttoløn (gennemsnit) i regionerne, februar 2017

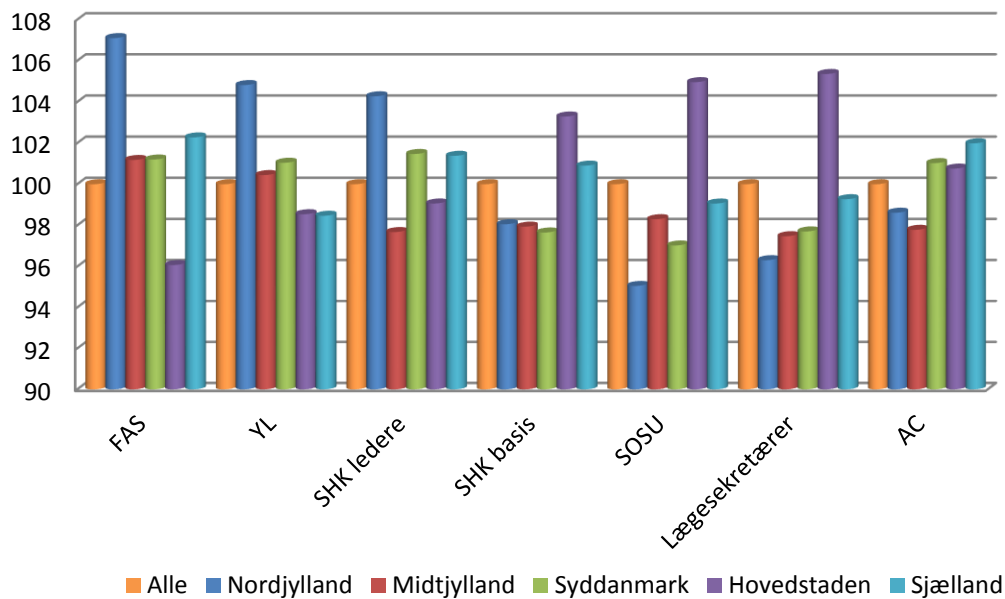


Kilde: KRL, sirka, februar 2017

Population: Ordinært ansatte

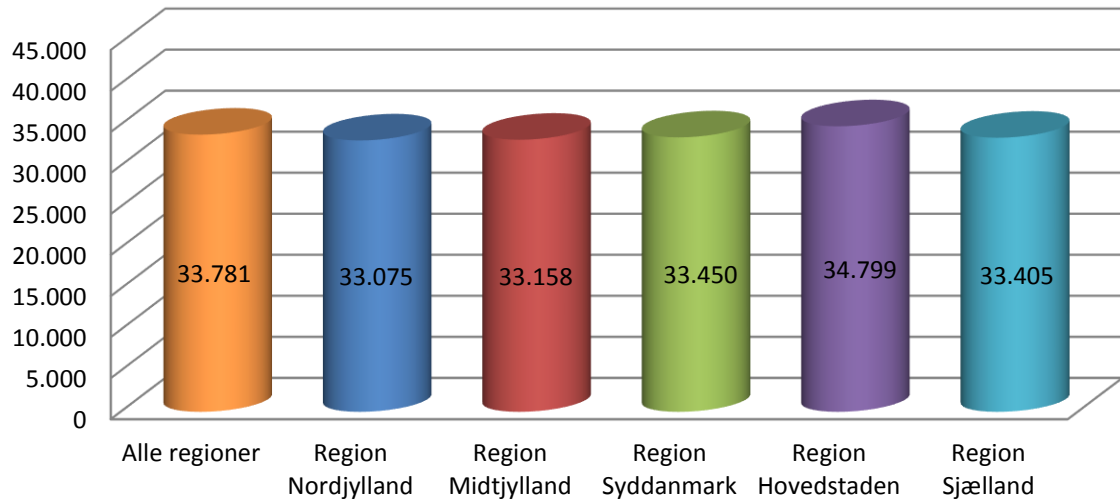
Note: Bruttoløn (kr.) = Grundløn + centrale /lokale tillæg + genetillæg + særlig feriegodtgørelse + pension

Figur 5a: Bruttoløn udvalgte grupper (indeks 100 = alle regioner), februar 2017



Kilde: KRL, sirka, februar 2017

Figur 5b: Nettoløn (gennemsnit) i regionerne, februar 2017

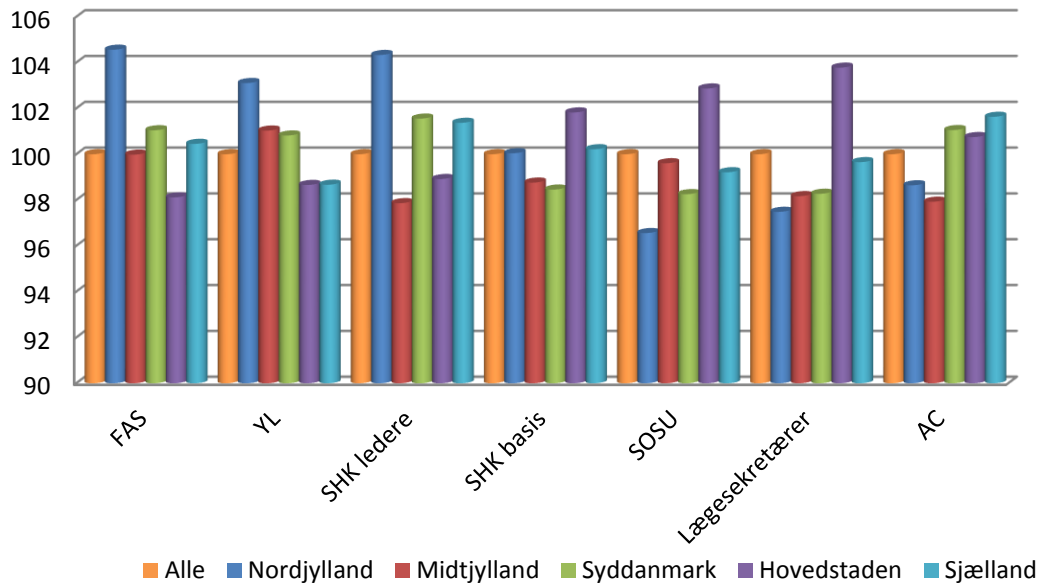


Kilde: KRL, sirka, februar 2017

Population: Ordinært ansatte

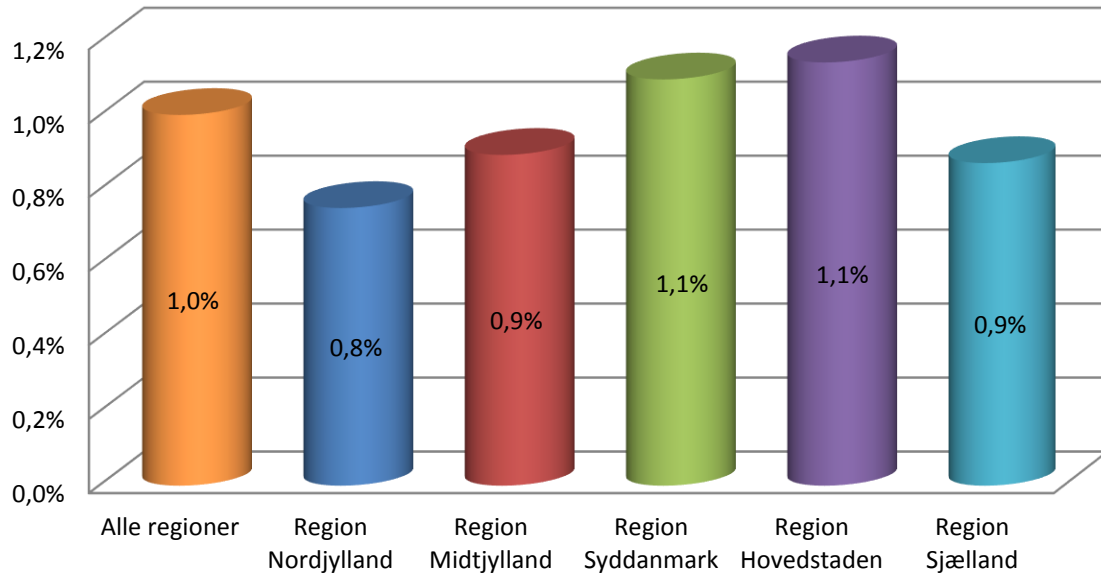
Note: Nettoløn (kr.) = Grundløn + centrale tillæg + lokale tillæg

Figur 5c: Nettoløn udvalgte grupper (indekst 100 = alle regioner), februar 2017



Kilde: KRL, sirka, februar 2017
Population: Ordinært ansatte

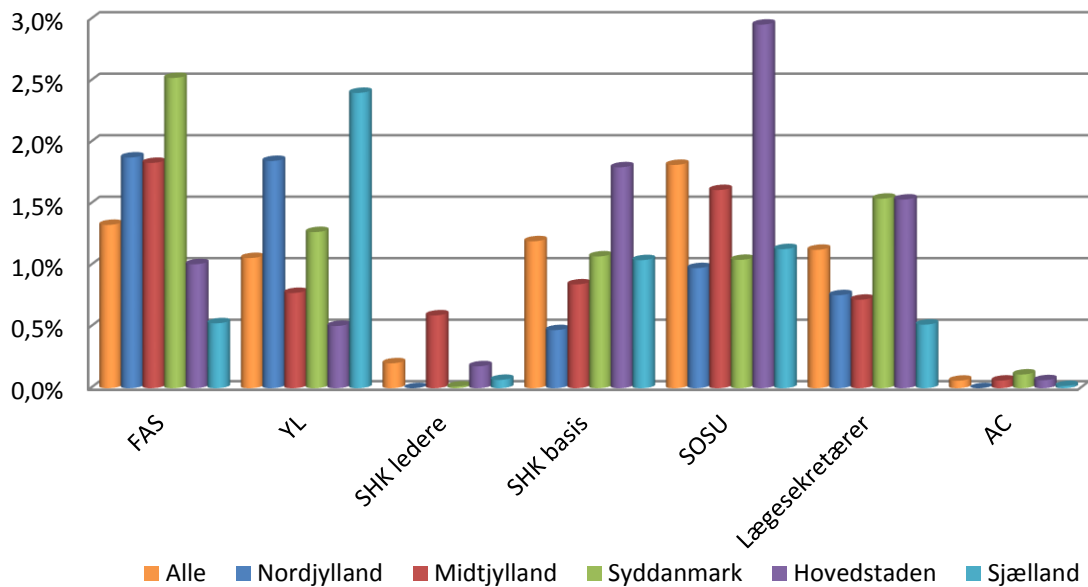
Figur 6: Overarbejde (% af bruttoløn) i regionerne, februar 2017



Kilde: KRL, sirka, februar 2017

Population: Ordinært ansatte

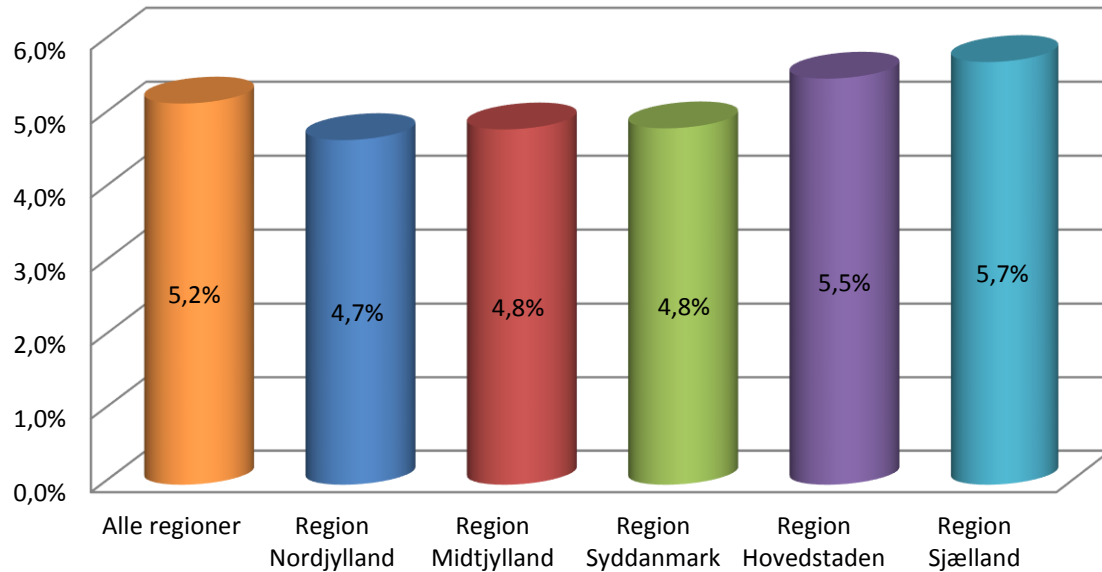
Figur 6a: Overarbejde (% af bruttoløn) i regionerne, februar 2017



Kilde: KRL, sirka, februar 2017

Population: Ordinært ansatte

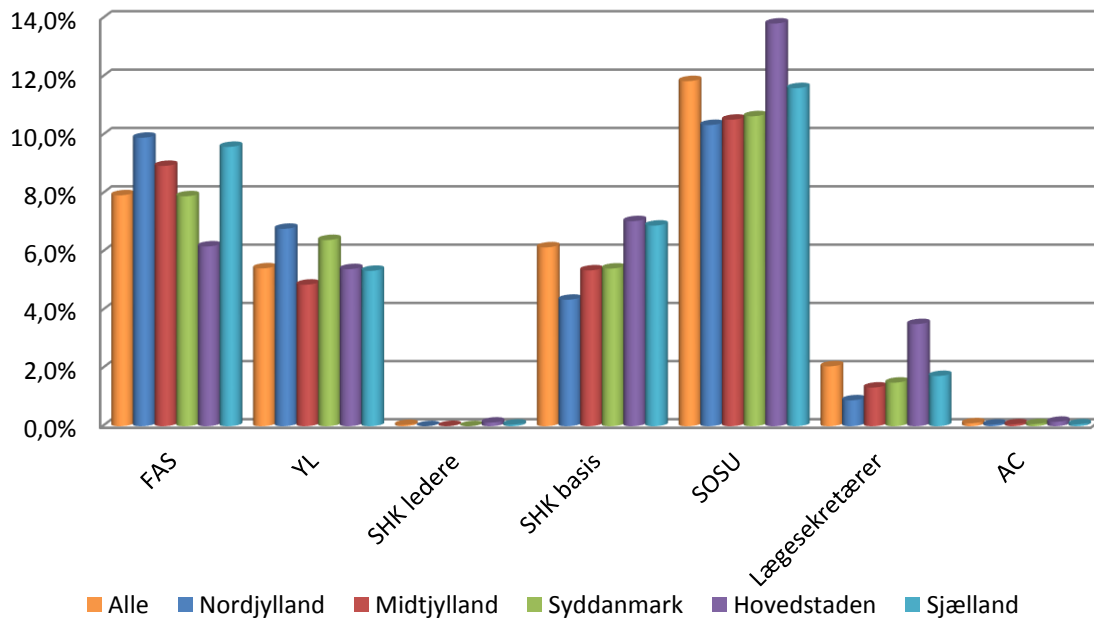
Figur 7: Genetillæg (% af bruttoløn) i regionerne, februar 2017



Kilde: KRL, sirka, februar 2017

Population: Ordinært ansatte

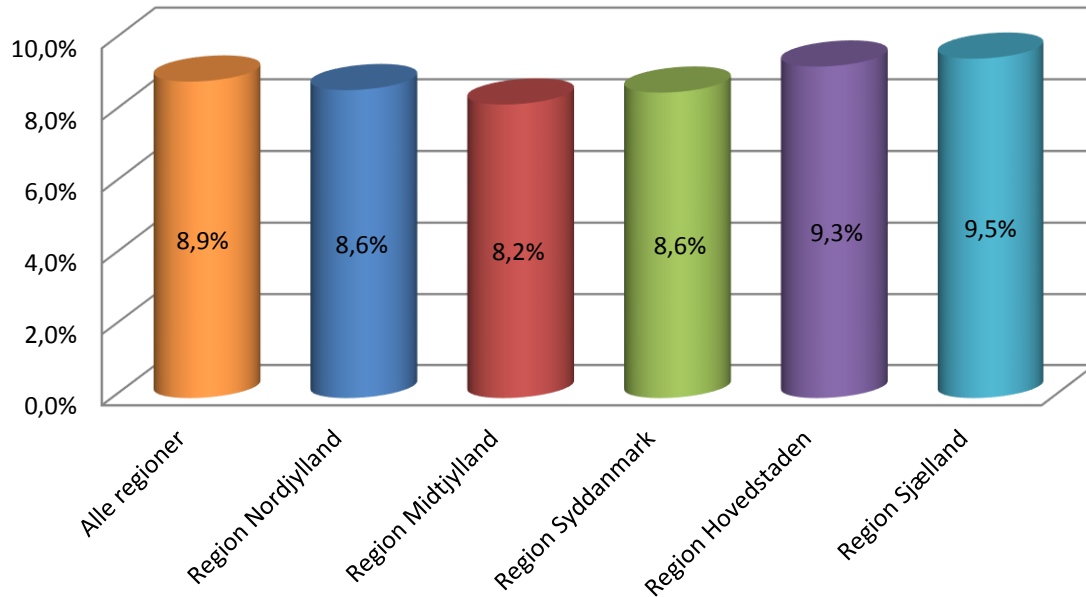
Figur 7a: Genetillæg (% af bruttoløn) udvalgte grupper, februar 2017



Kilde: KRL, sirka, februar 2017

Population: Ordinært ansatte

Figur 8: Lokal løn (% af nettoløn) i regionerne, februar 2017

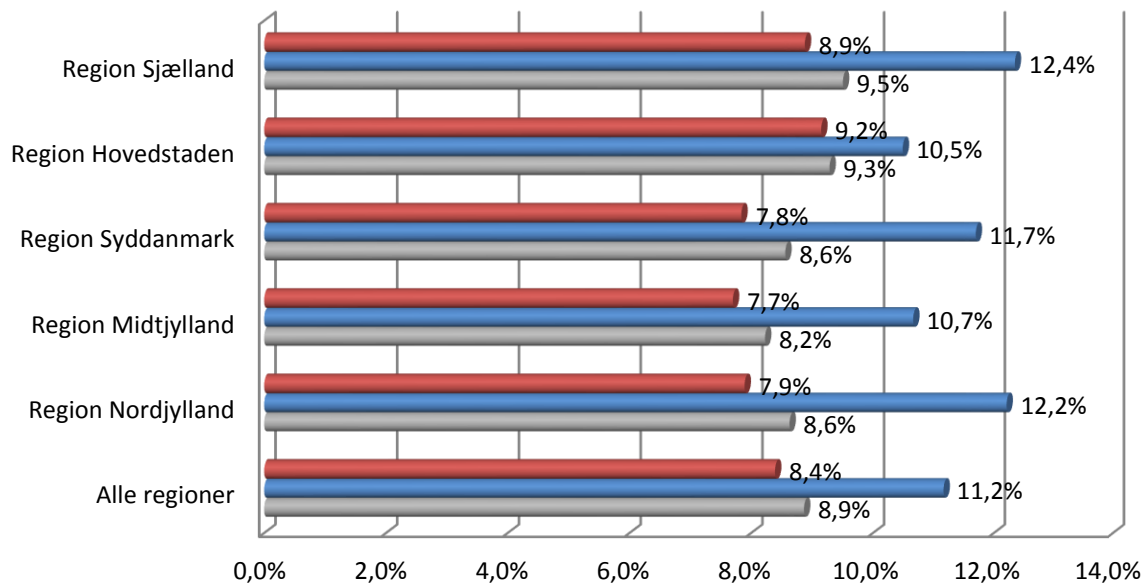


Kilde: KRL, cirka, februar 2017

Population: Ordinært ansatte

Note: Lokal løn % = Lokal løn / Grundløn + centrale tillæg + lokale tillæg

Figur 8a: Lokal løn (% af nettoløn) fordelt efter køn, februar 2017



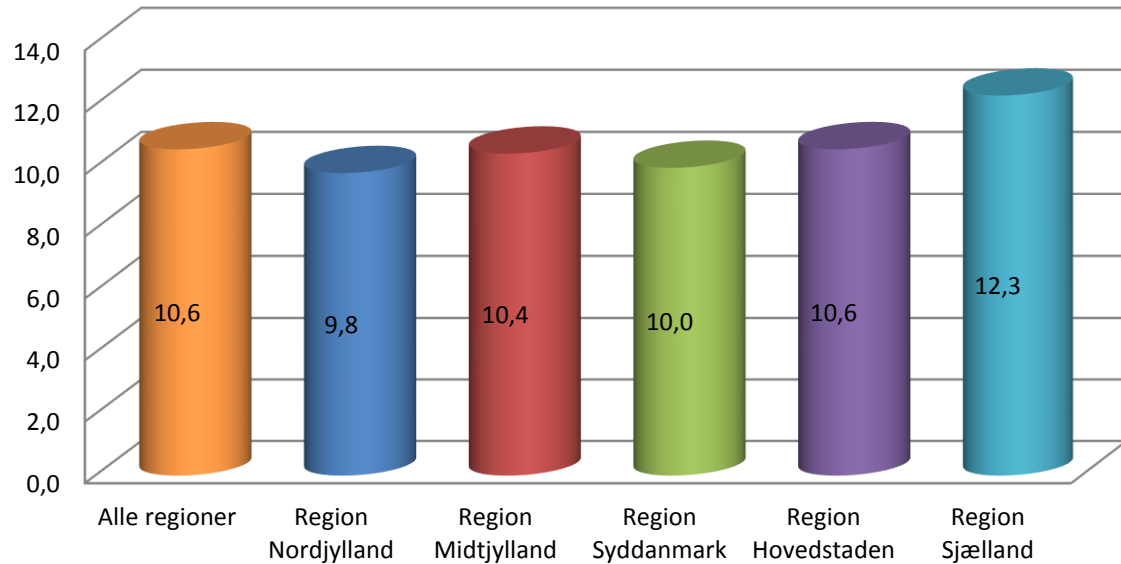
Kilde: KRL, sirka, februar 2017

■ Kvinder ■ Mænd ■ Alle

Population: Ordinært ansatte

Note: Lokal løn % = Lokal løn / Grundløn + centrale tillæg + lokale tillæg

Figur 9: Sygefravær (dagsværk) pr. fuldtidsbeskæftigede, 2016

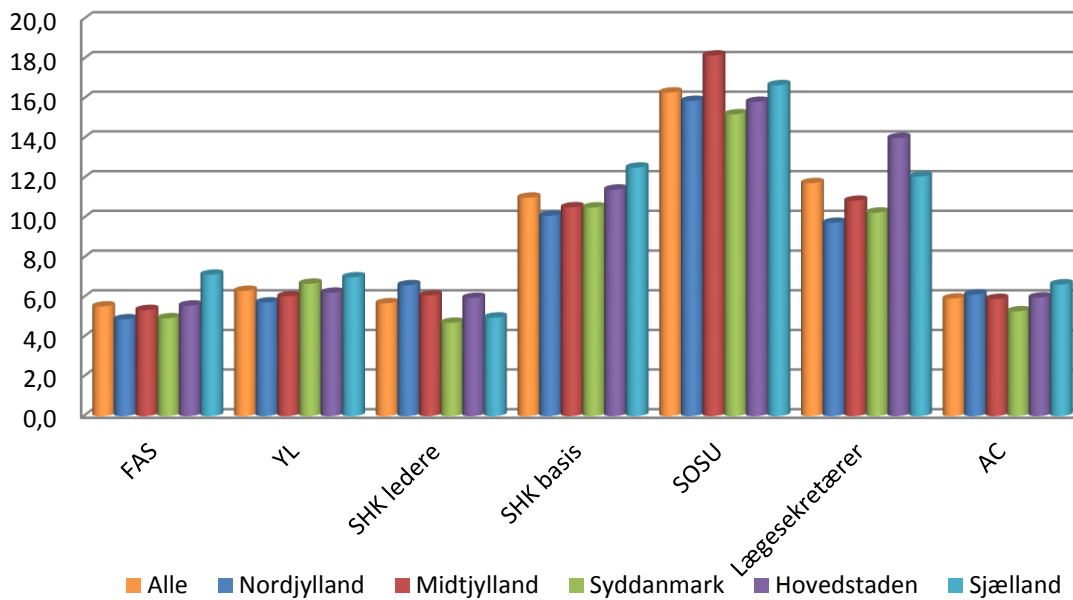


Kilde: KRL, sirka, 2016

Population: Ordinært ansatte

Note: Sygefravær er optalt i dagsværk og ikke kalenderdage

Figur 9a: Sygefravær (dagsværk) pr. fuldtidsbeskæftigede, 2016

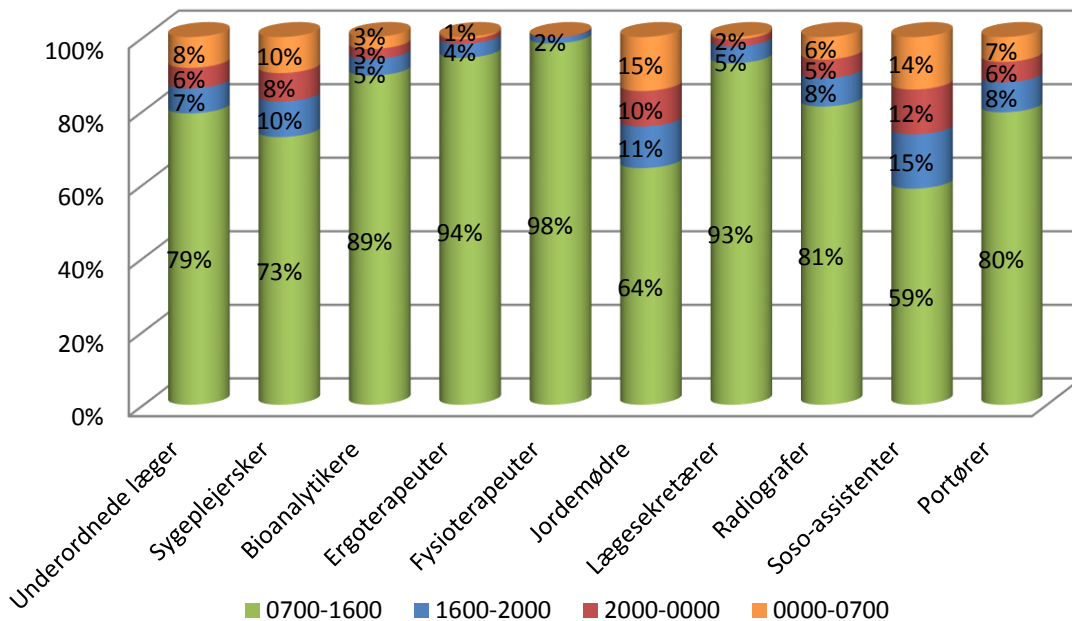


Kilde: KRL, sirka, 2016

Population: Ordinært ansatte

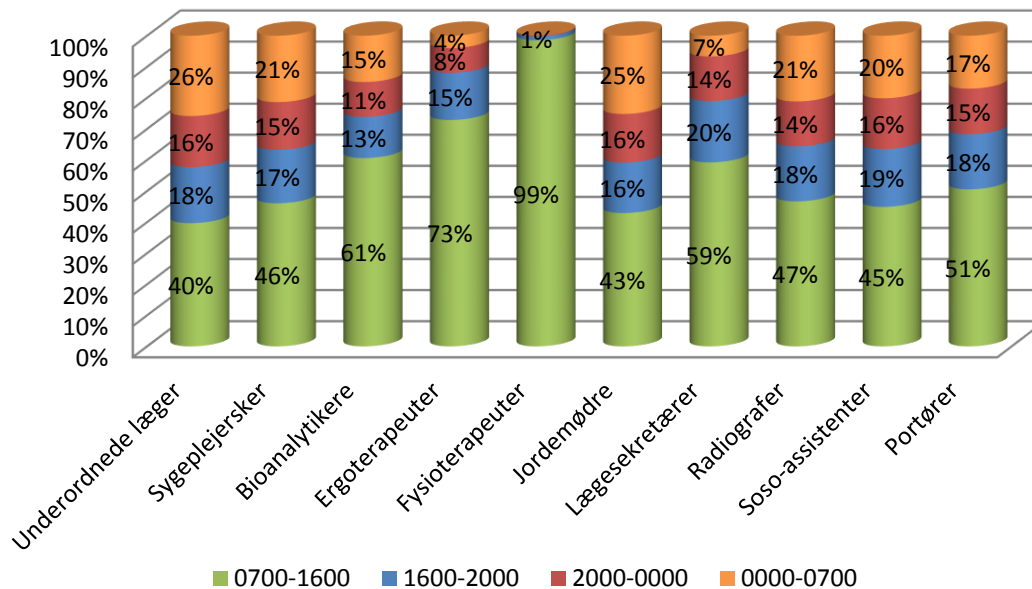
Note: Sygefravær er optalt i dagsværk og ikke kalenderdage

Figur 10: Regioner - arbejdstidens placering på hverdage, 2015



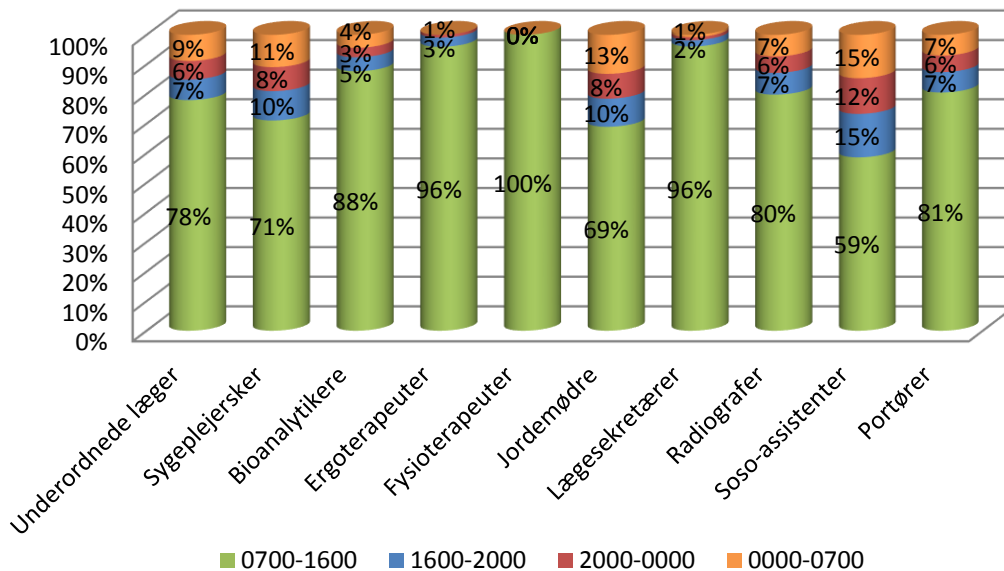
Kilde: Silkeborg Data – optalt og bearbejdet af KRL (særkørsel – data 2015)

Figur 10a: Regioner - arbejdstidens placering i weekender, 2015



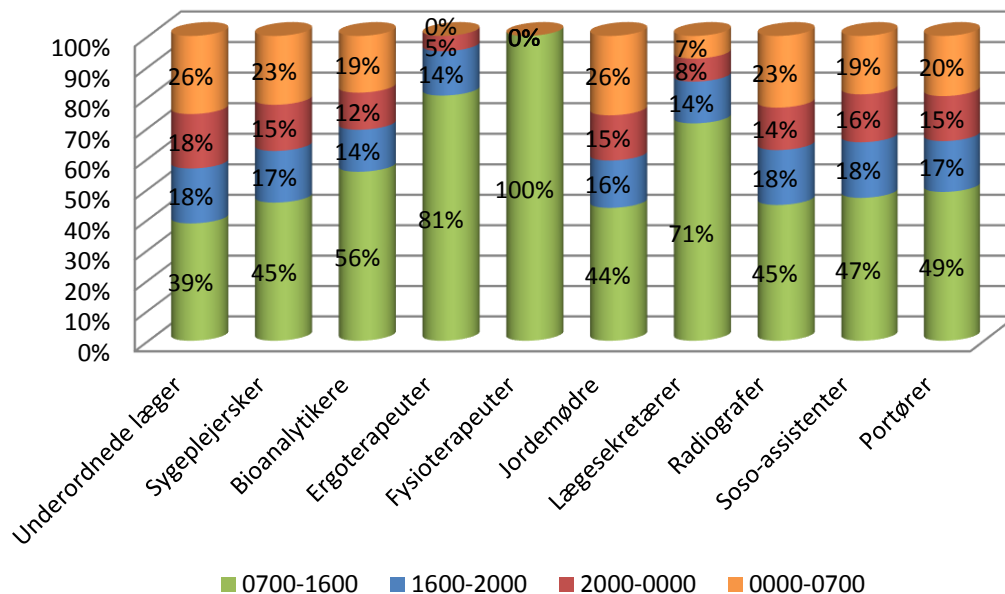
Kilde: Silkeborg Data – optalt og bearbejdet af KRL (særkørsel – data 2015)

Figur 10b: Region Nordjylland - arbejdstidens placering på hverdage, 2015



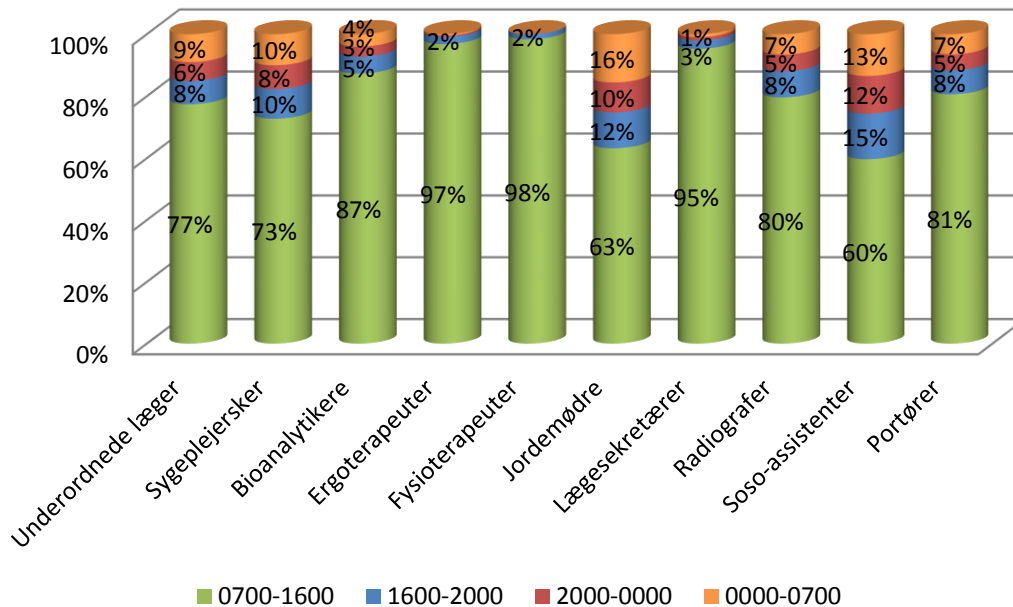
Kilde: Silkeborg Data – optalt og bearbejdet af KRL (særkørsel – data 2015)

Figur 10c: Region Nordjylland - arbejdstidens placering i weekender, 2015



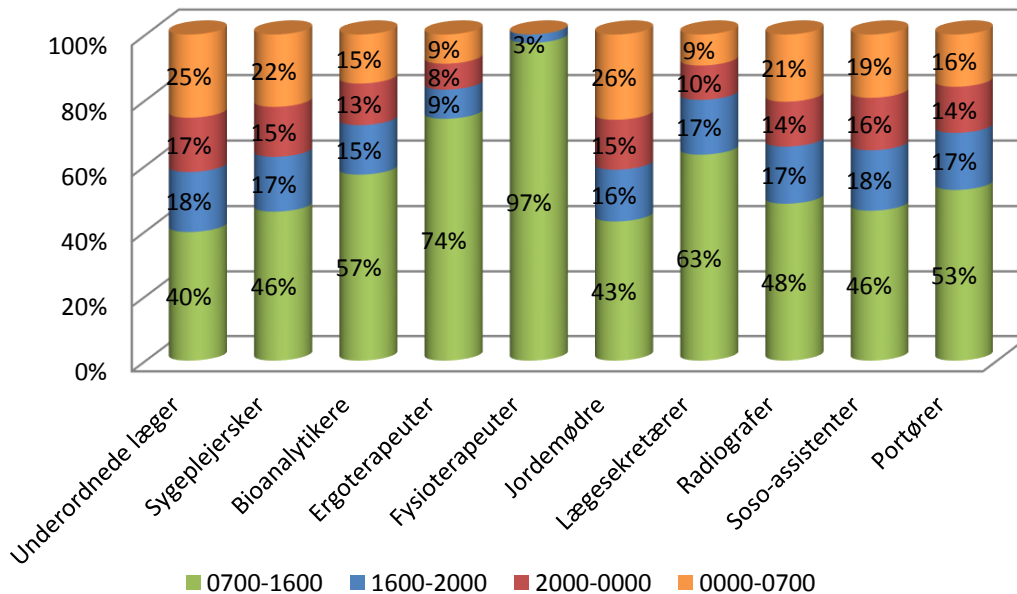
Kilde: Silkeborg Data – optalt og bearbejdet af KRL (særkørsel – data 2015)

Figur 10d: Region Syddanmark - arbejdstidens placering på hverdage, 2015



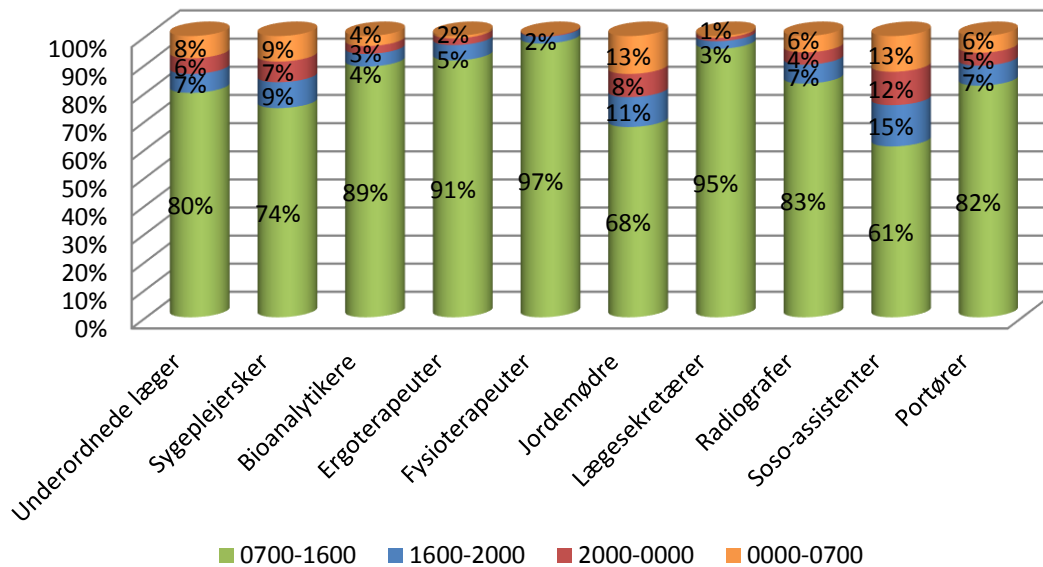
Kilde: Silkeborg Data – optalt og bearbejdet af KRL (særkørsel – data 2015)

Figur 10e: Region Syddanmark - arbejdstidens placering i weekender, 2015



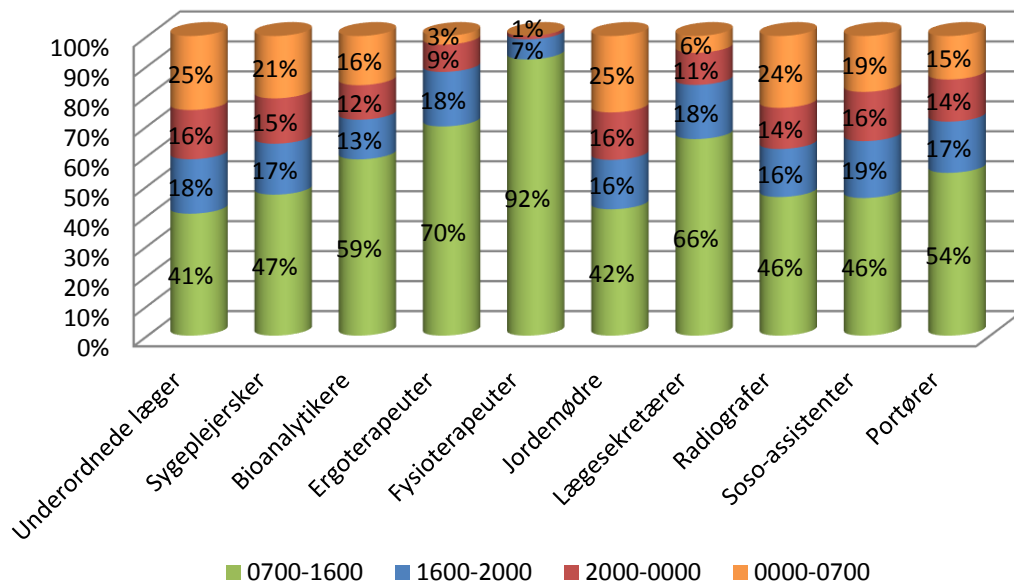
Kilde: Silkeborg Data – optalt og bearbejdet af KRL (særkørsel – data 2015)

Figur 10f: Region Midtjylland - arbejdstidens placering på hverdage, 2015



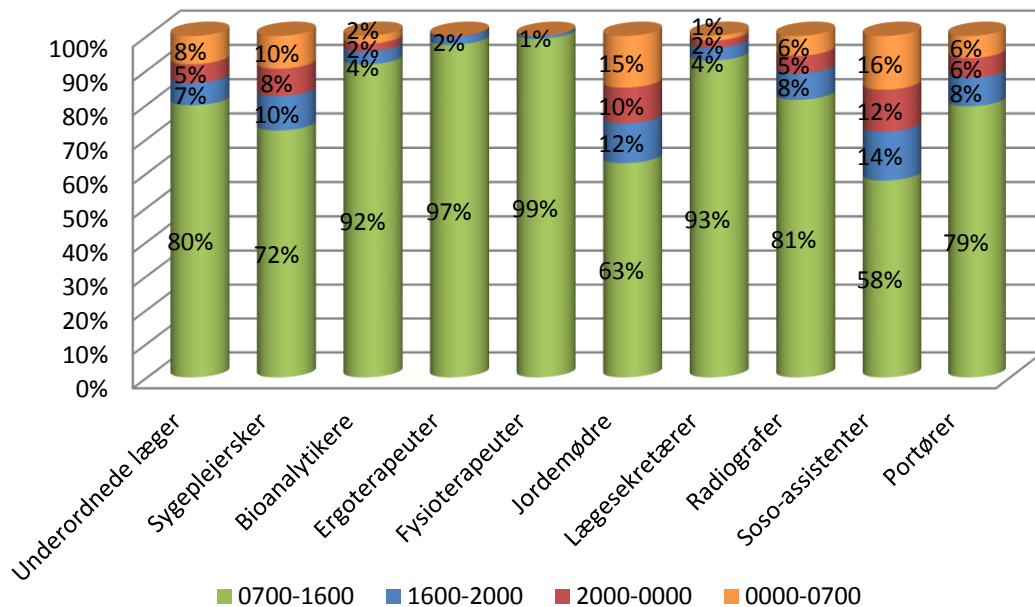
Kilde: Silkeborg Data – optalt og bearbejdet af KRL (særkørsel – data 2015)

Figur 10g: Region Midtjylland - arbejdstidens placering i weekender, 2015



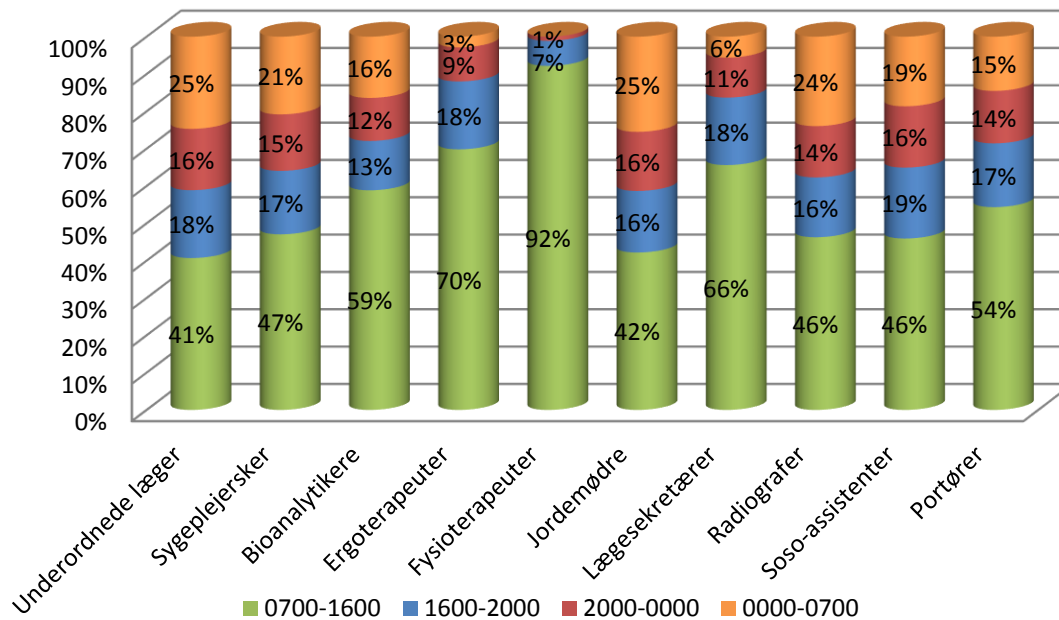
Kilde: Silkeborg Data – optalt og bearbejdet af KRL (særkørsel – data 2015)

Figur 10h: Region Hovedstaden - arbejdstidens placering på hverdage, 2015



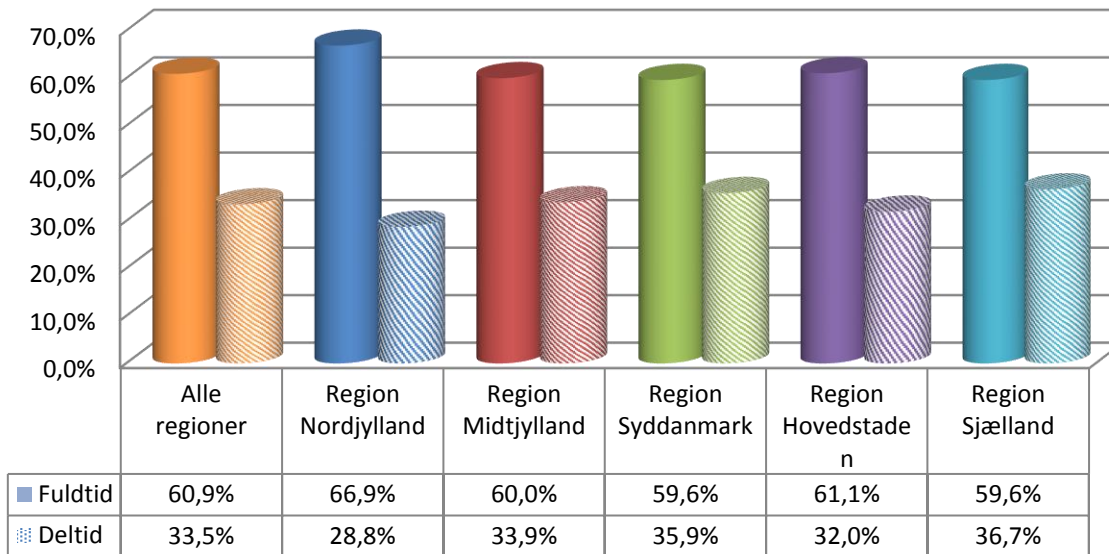
Kilde: Silkeborg Data – optalt og bearbejdet af KRL (særkørsel – data 2015)

Figur 10i: Region Hovedstaden - arbejdstidens placering i weekender, 2015



Kilde: Silkeborg Data – optalt og bearbejdet af KRL (særkørsel – data 2015)

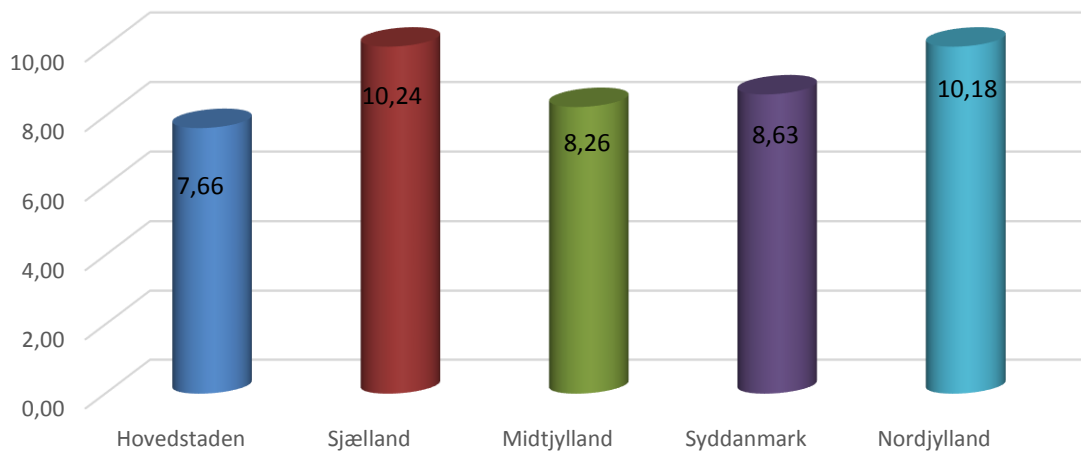
Figur 11: Fuldtid og deltid i regionerne, januar 2017



Kilde: KRL, sirka, januar 2017

Population: Alle ansatte eksklusiv timelønnede

Figur 12: Ulykkesfrekvens, anmeldte arbejdsulykker med fravær, 2015



Kilde: Regionernes egne opgørelser, offentliggjort maj 2015 på www.regioner.dk.

Note: Opgjort som antal arbejdsulykker med fravær i forhold til mio. arbejdstimer

**DANSKE
REGIONER**



Dampfærgevej 22
Postboks 2593
2100 København Ø

T 35 29 81 00
F 35 29 83 00
E regioner@regioner.dk