

# Personaledata 2016



- Antal ansatte
- Ansættelsestype
- Køn og alder
- Løn
- Overarbejde
- Genetillæg
- Lokal løn
- Arbejdstid
- Fuldtid og deltid
- Arbejdsmiljø

## Forklaringstekst

**Kilde:** Kommunernes og Regionernes Løndatakontor (KRL).

**Ordinært ansatte:** Overenskomstansatte og tjenestemænd, men eksklusiv elever, fleksjob og ekstraordinært ansatte.

**Antal fuldtidsbeskæftigede:** En optælling af personaletforbruget i fuldtidsstillinger. Det vil sige, at en medarbejder, der har været ansat på halv tid i halvdelen af året omregnes til en kvart fuldtidsbeskæftiget/fuldtidsstilling.

**Udvalgte grupper:** Svarer til alle ansatte på en given overenskomst. Det vil sige, at gruppen "Lægesekretærer" indeholder alle stillingskategorier inden for overenskomsten.

**Bruttoløn (kr.):** Grundløn + centrale tillæg + lokale tillæg + genetillæg + særlig feriegodtgørelse + pension

**Nettoløn (kr.):** Grundløn + centrale tillæg + lokale tillæg

**Lokal løn %:** Lokal løn / grundløn + centrale tillæg + lokale tillæg

**Sygefravær (dagsværk) pr. fuldtidsbeskæftigede:** Sygefravær omfatter egen sygdom og arbejdsskade, men ikke barselsfravær og andet fravær som eksempelvis barns 1. og 2. sygedag, omsorgsdage, tjenestefrihed, orlov mv. Sygefraværet er optalt i dagsværk og ikke i kalenderdage.

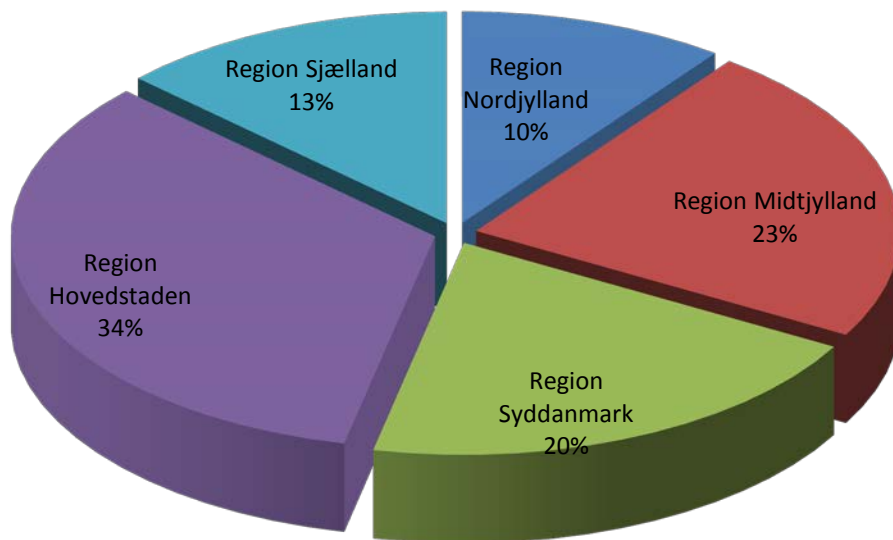
**Arbejdstimer:** Afgræsning af lønarter i arbejdstidsdata i forhold til arbejdstimer, overarbejde, rådighedsvagt og opkald. Data er en særkørsel fra Silkeborg Data fra 2014 som optælles og bearbejdes af KRL. Region Sjælland anvender KMD's lønsystemer og indgår dermed ikke i arbejdstidsdata.

**Arbejdstimer population:** Underordnede læger er hele overenskomstruppen, mens øvrige grupper er stillingskategorien under den respektive overenskomst.

**Deltid:** Månedslønnede med en beskæftigelsesgrad på under 37 timer pr. uge.

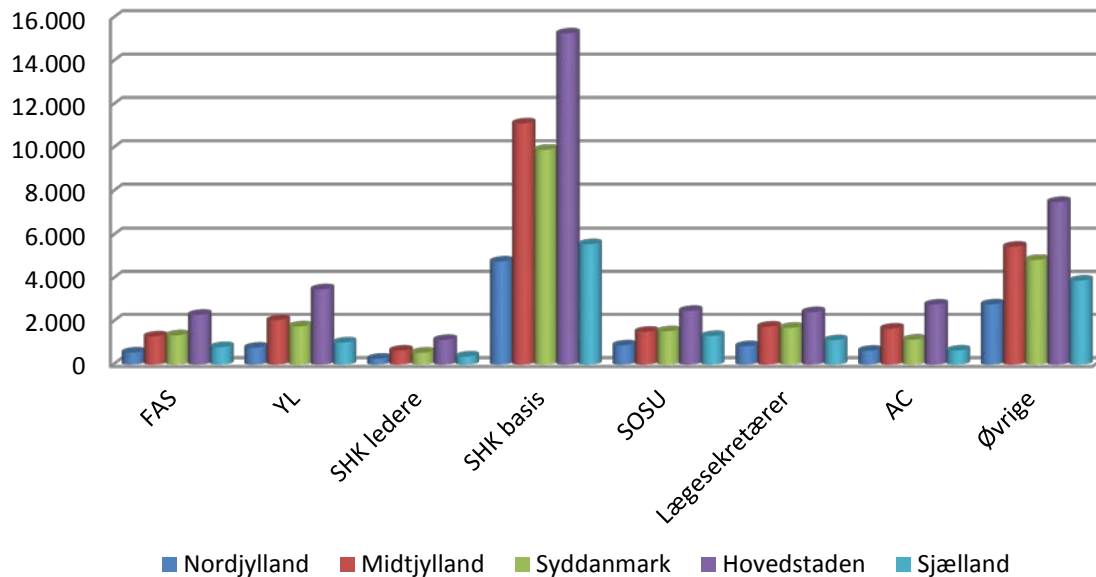
**Ulykkesfrekvens:** Opgjort som antal arbejdsulykker med fravær i forhold til mio. arbejdstimer.

**Figur 1: Antal personer ansat i regionerne, februar 2016**



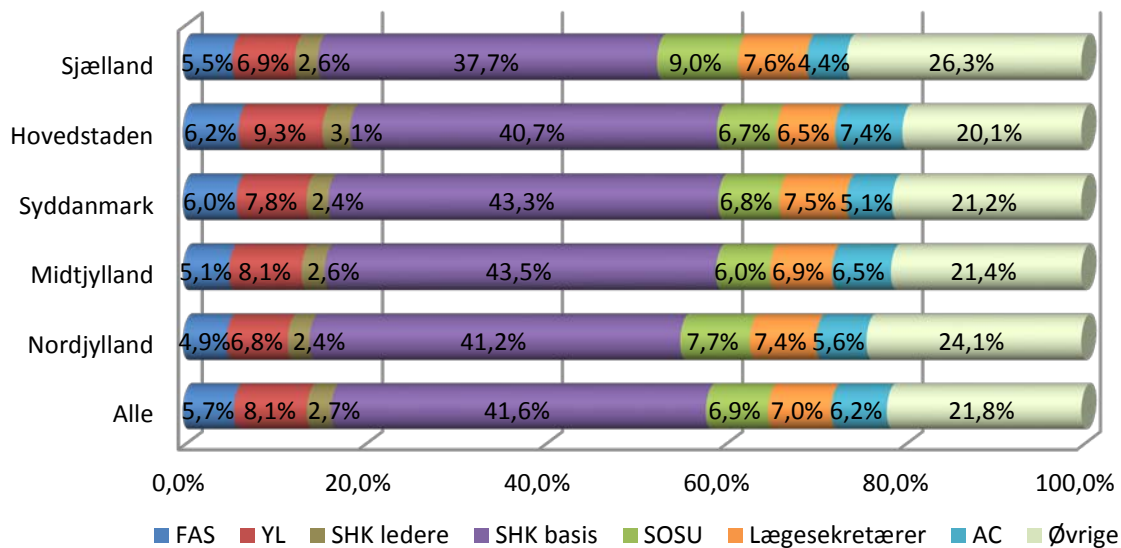
Kilde: KRL, sirka, februar 2016  
Population: Alle ansatte

**Figur 1a: Antal fuldtidsbeskæftigede indenfor udvalgte grupper, februar 2016**



Kilde: KRL, sirka, februar 2016  
Population: Ordinært ansatte

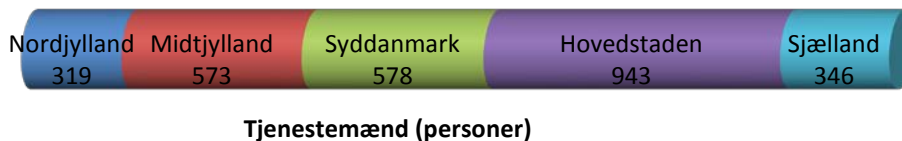
**Figur 1b: Andel fuldtidsbeskæftigede indenfor udvalgte grupper, februar 2016**



Kilde: KRL, sirka, februar 2016  
 Population: Ordinært ansatte

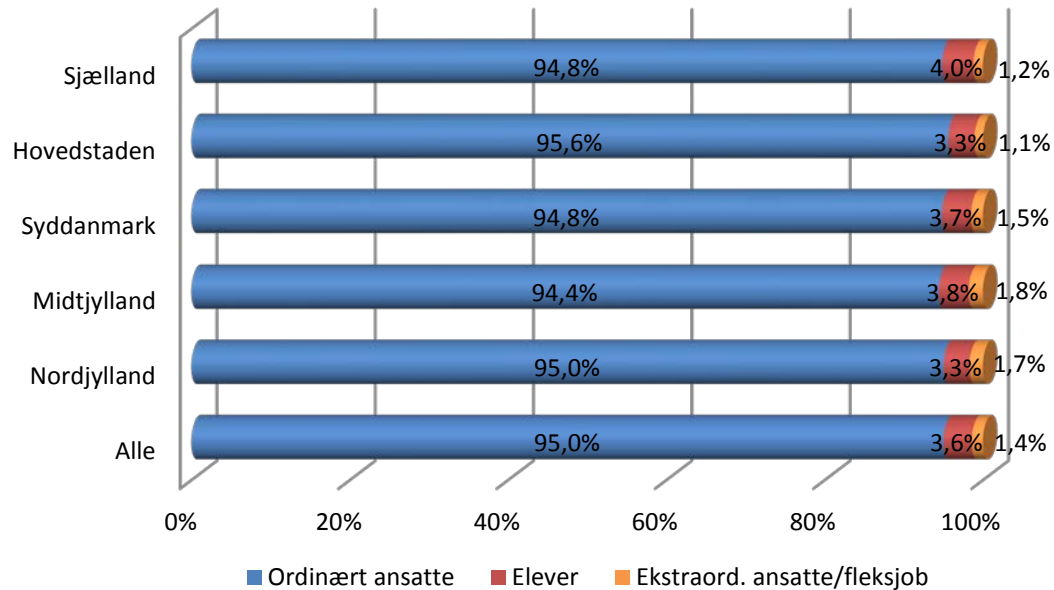
**Tabel 1: Antal ansatte i regionerne efter ansættelsestype, februar 2016**

	Alle ansatte		Ordinært ansatte (OK og Tjm)		Elev		Ekstraordinært ansatte og fleksjob	
	Fuldtid	Antal personer	Fuldtid	Antal personer	Fuldtid	Antal personer	Fuldtid	Antal personer
Alle regioner	119.111	134.763	112.725	128.049	4.772	4.819	1.614	1.895
Region Nordjylland	12.277	13.693	11.623	13.013	442	447	212	233
Region Midtjylland	27.251	30.881	25.612	29.157	1.161	1.170	478	554
Region Syddanmark	24.238	27.259	22.902	25.844	995	1.008	341	407
Region Hovedstaden	39.415	45.151	37.519	43.166	1.485	1.498	411	487
Region Sjælland	15.682	17.462	14.828	16.560	684	691	170	211



Kilde: KRL, sirka, februar 2016

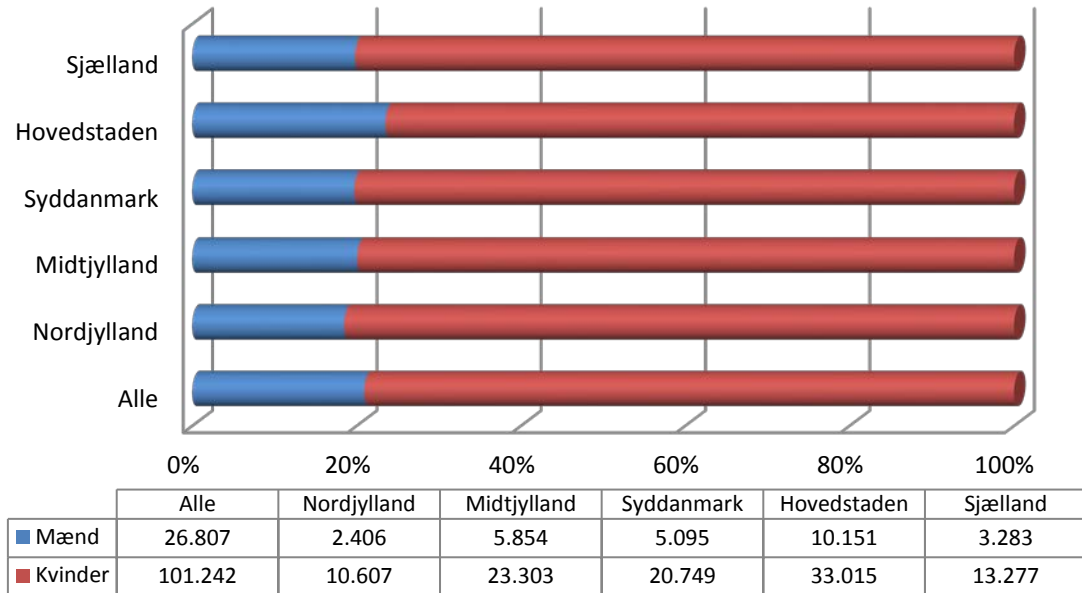
**Figur 2: Antal personer i regionerne efter ansættelsestype, februar 2016**



Kilde: KRL, sirka, feb ruar 2016



**Figur 3: Kønsfordeling i regionerne, februar 2016**



Kilde: KRL, sirka, februar 2016  
Population; Ordinært ansatte

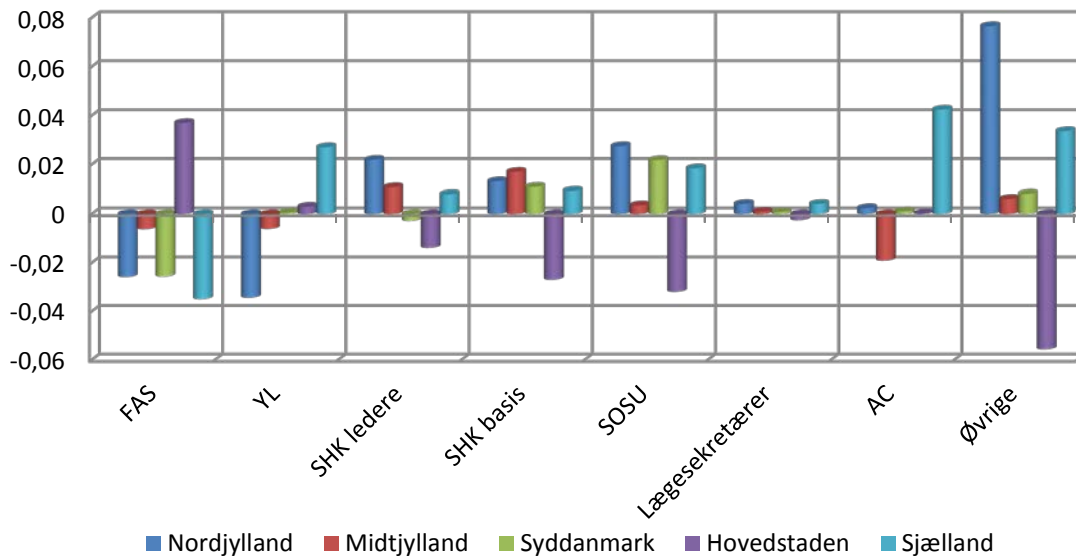
**Figur 3a: Kønsfordeling indenfor udvalgte grupper, februar 2016**

		FAS	YL	SHK ledere	SHK basis	SOSU	Læge- sekretærer	AC	Øvrige
Alle Regioner	Mænd	61%	39%	8%	6%	11%	0%	34%	40%
	Kvinder	39%	61%	92%	94%	89%	100%	66%	60%
Region Nordjylland	Mænd	64%	43%	6%	5%	8%	0%	34%	32%
	Kvinder	36%	57%	94%	95%	92%	100%	66%	68%
Region Midtjylland	Mænd	62%	40%	7%	4%	10%	0%	36%	39%
	Kvinder	38%	60%	93%	96%	90%	100%	64%	61%
Region Syddanmark	Mænd	64%	39%	8%	5%	9%	0%	34%	39%
	Kvinder	36%	61%	92%	95%	91%	100%	66%	61%
Region Hovedstaden	Mænd	57%	39%	9%	9%	14%	1%	34%	46%
	Kvinder	43%	61%	91%	91%	86%	99%	66%	54%
Region Sjælland	Mænd	64%	36%	7%	5%	9%	0%	30%	37%
	Kvinder	36%	64%	93%	95%	91%	100%	70%	63%

Kilde: KRL, sirka, februar 2016

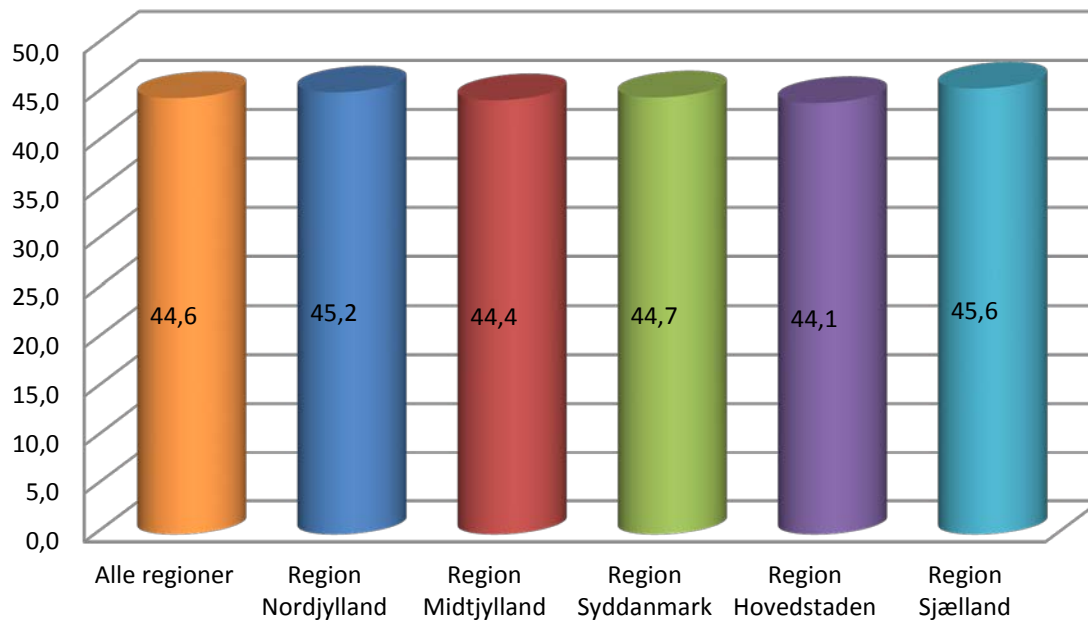
Population: Ordinært ansatte

**Figur 3b: Kvinder – procentpoint ift. gennemsnit i regionerne, februar 2016**



Kilde: KRL, sirka, februar 2016  
 Population: Ordinært ansatte

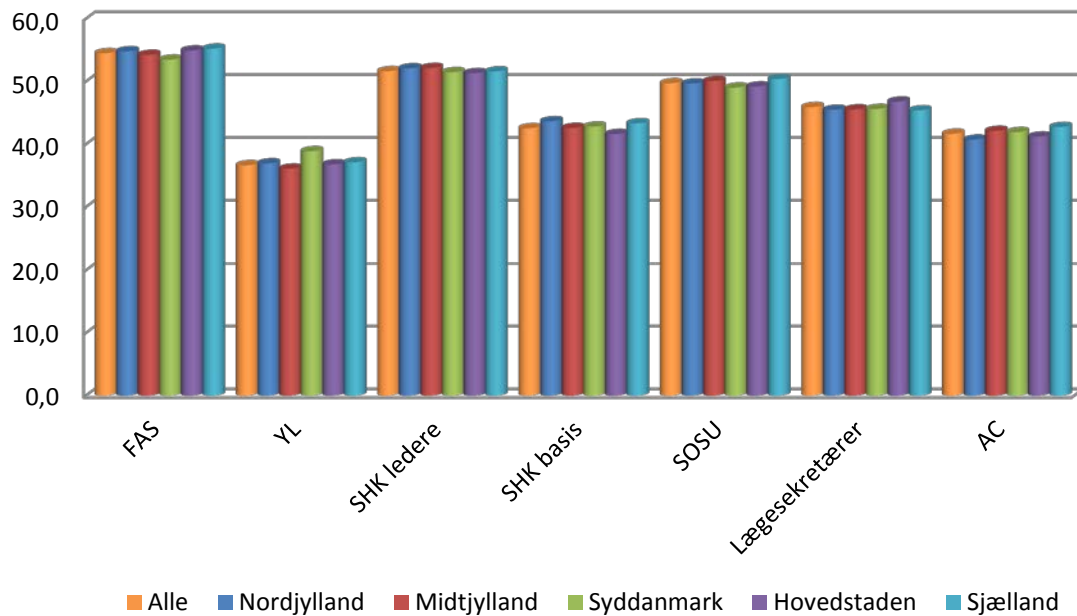
**Figur 4: Gennemsnitsalder i regionerne, februar 2016**



Kilde: KRL, sirka, februar 2016

Population: Ordinært ansatte

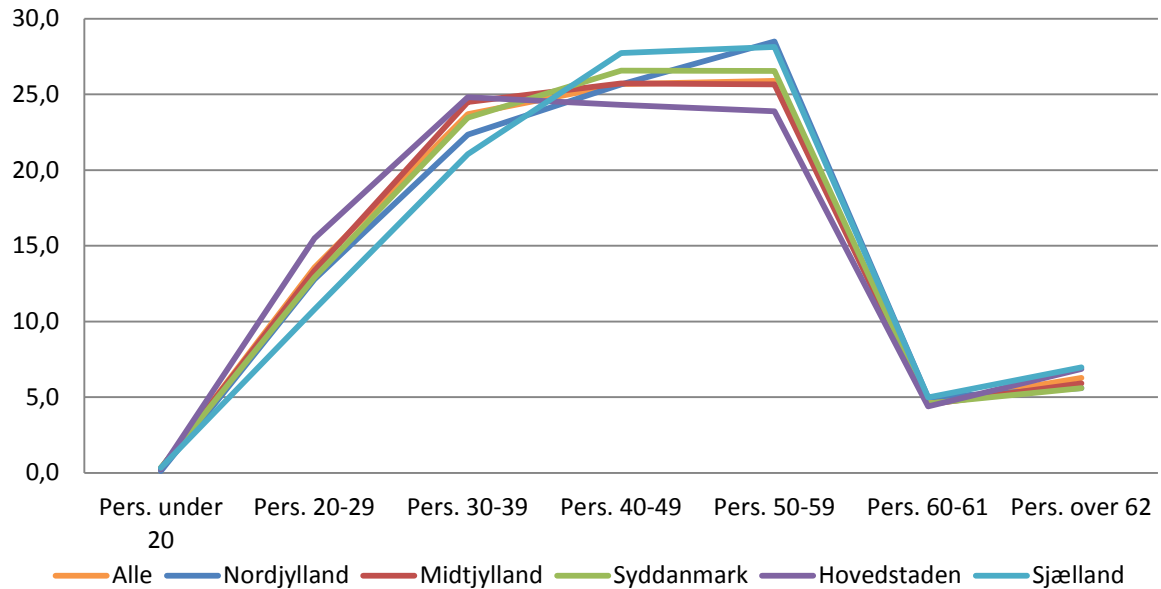
**Figur 4a: Gennemsnitsalder for udvalgte grupper, februar 2016**



Kilde: KRL, sirka, februar 2016

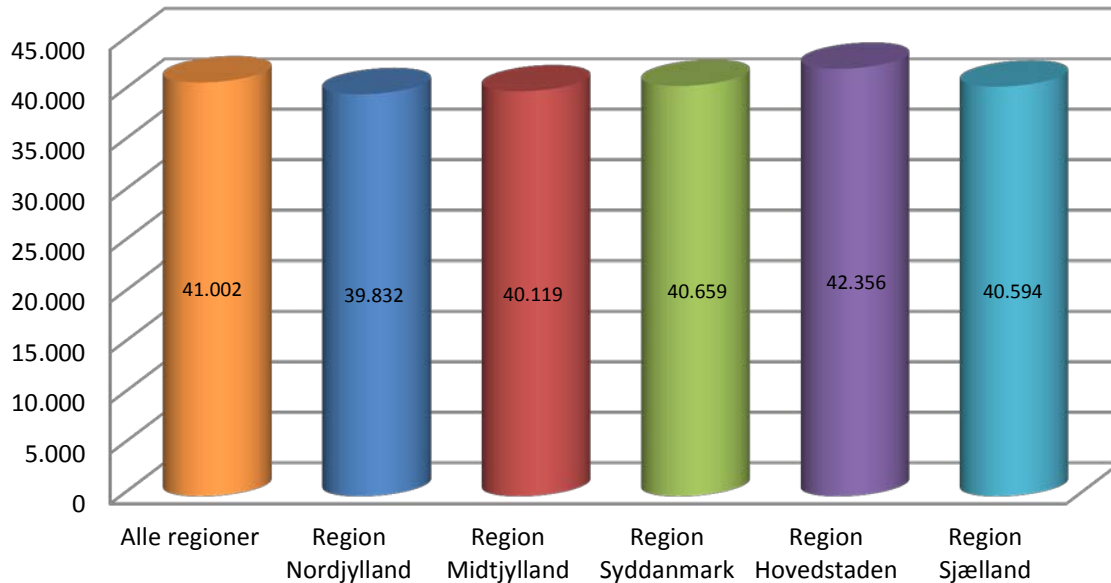
Population: Ordinært ansatte

**Figur 4b: Aldersfordeling (andel) i regionerne, februar 2016**



Kilde: KRL, sirka, februar2016  
Population: Ordinært ansatte

**Figur 5: Bruttoløn (gennemsnit) i regionerne, februar 2016**

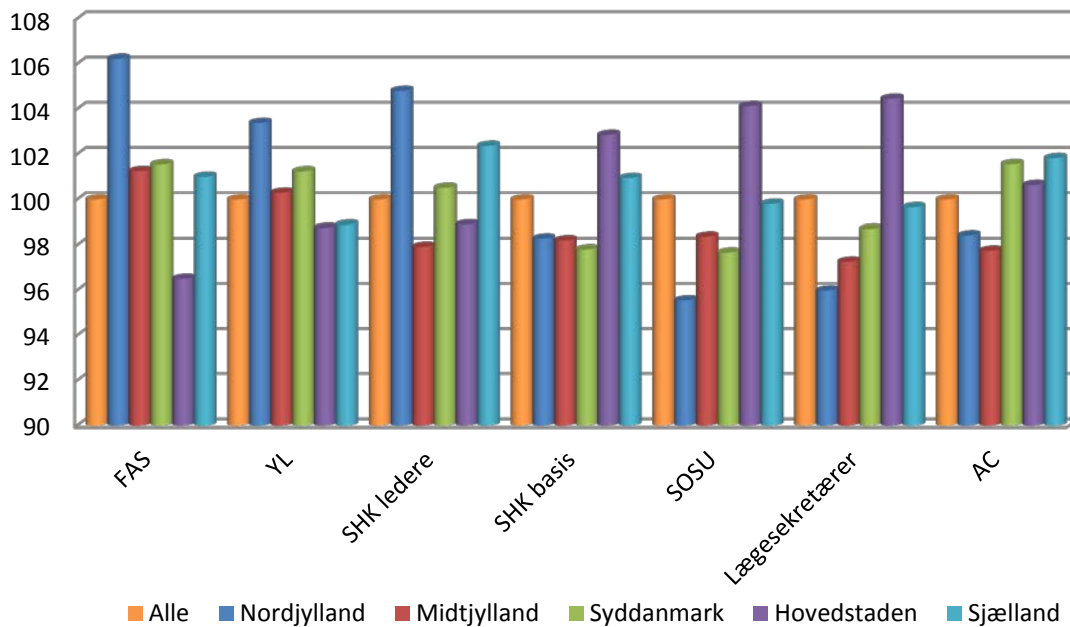


Kilde: KRL, sirka, februar 2016

Population: Ordinært ansatte

Note: Bruttoløn (kr.) = Grundløn + centrale /lokale tillæg + genetillæg + særlig feriegodtgørelse + pension

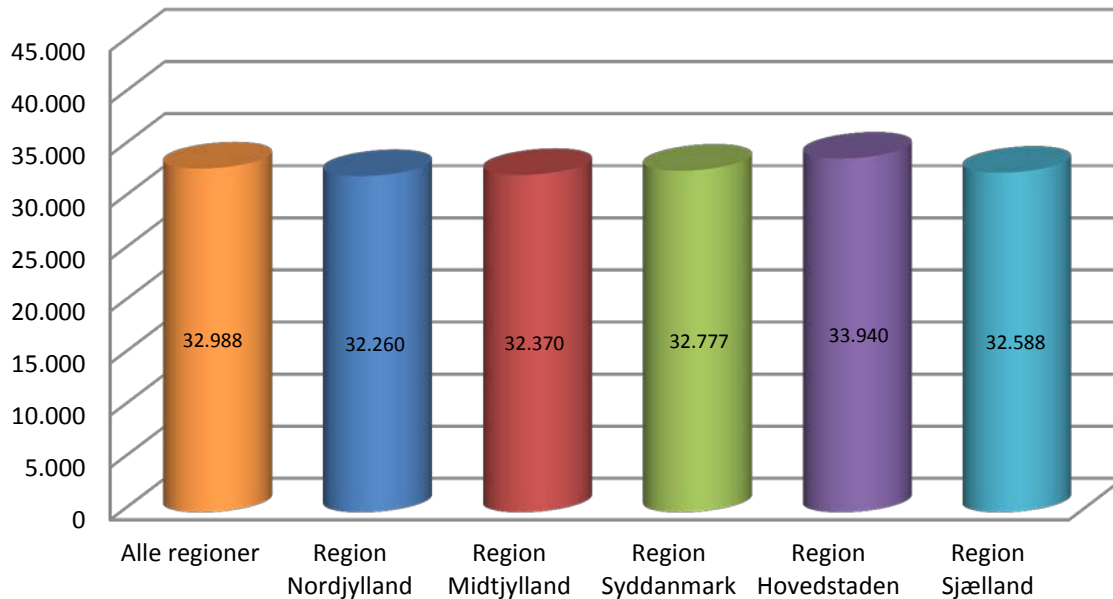
**Figur 5a: Bruttoløn udvalgte grupper (indeks 100 = alle regioner), februar 2016**



Kilde: KRL, sirka, februar 2016  
Population: Ordinært ansatte



**Figur 5b: Nettoløn (gennemsnit) i regionerne, februar 2016**

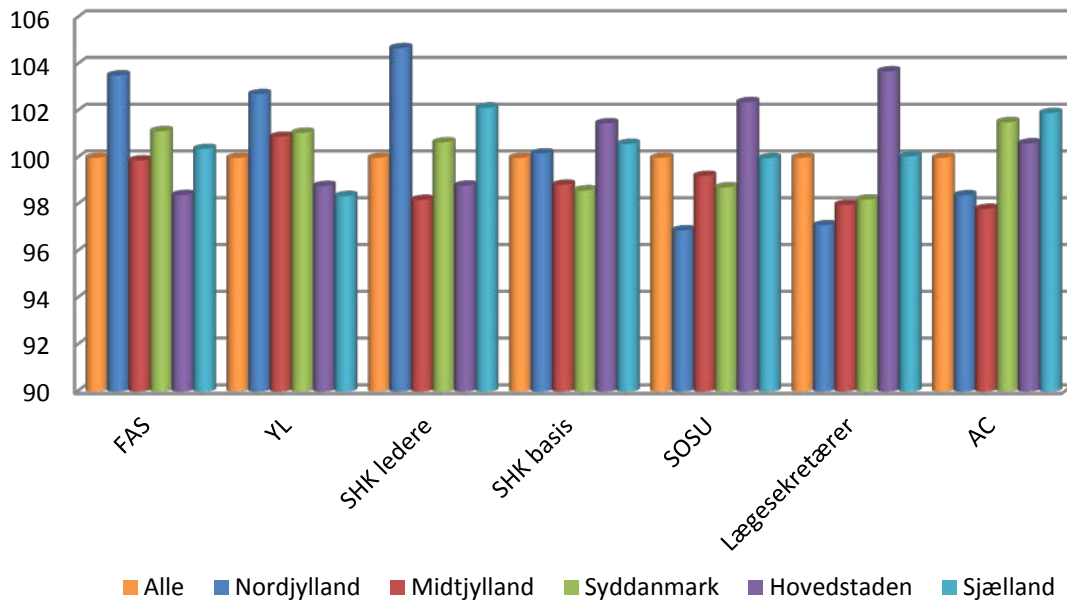


Kilde: KRL, sirka, februar 2016

Population: Ordinært ansatte

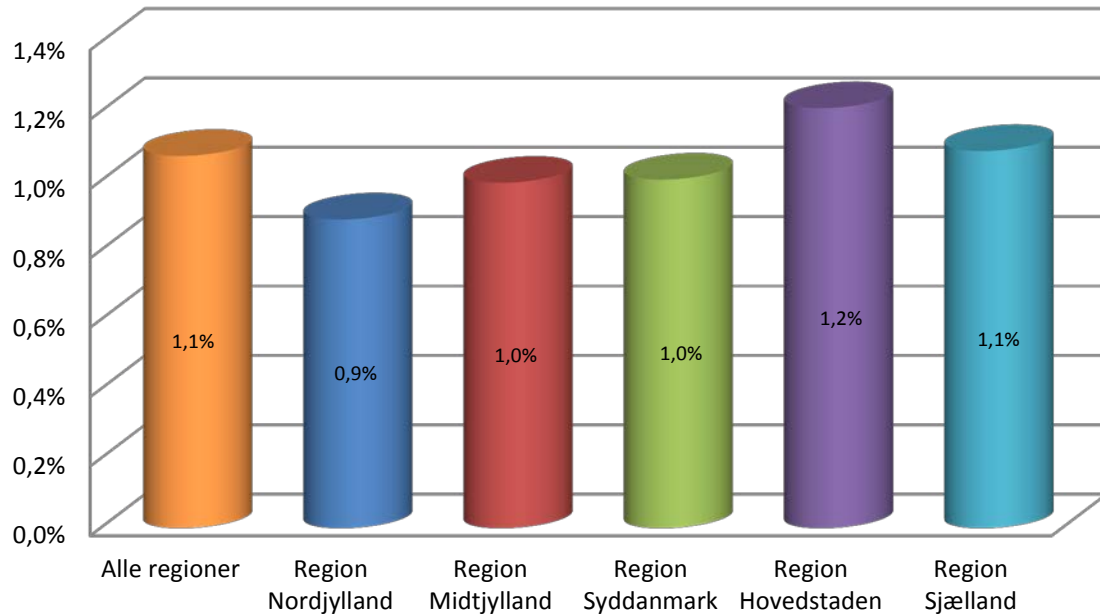
Note: Nettoløn (kr.) = Grundløn + centrale tillæg + lokale tillæg

**Figur 5c: Nettoløn udvalgte grupper (indeks 100 = alle regioner), februar 2016**



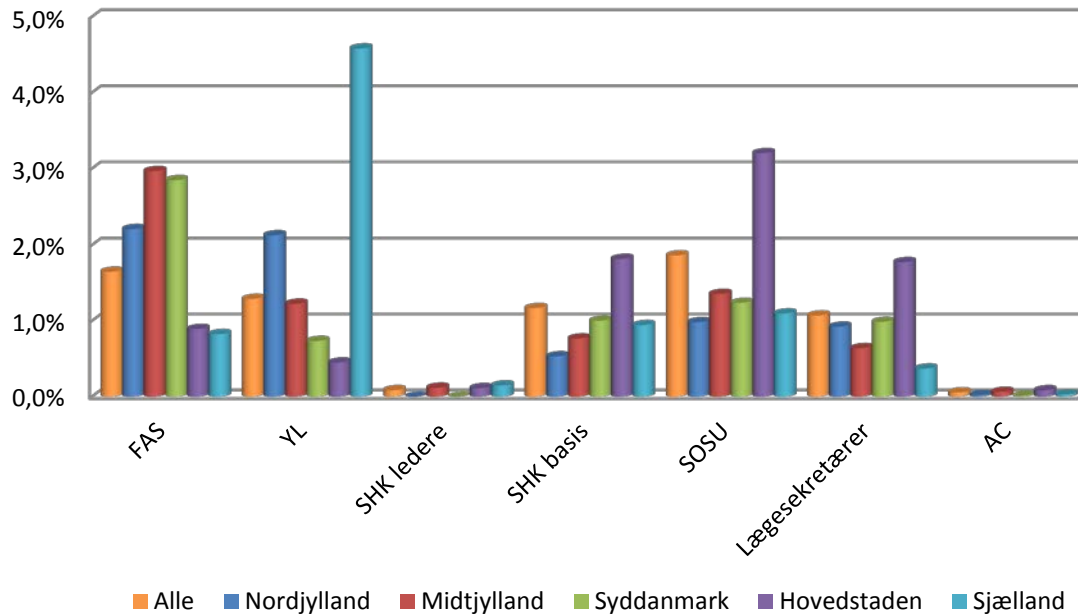
Kilde: KRL, sirka, februar 2016  
Population: Ordinært ansatte

**Figur 6: Overarbejde (% af bruttoløn) i regionerne, februar 2016**



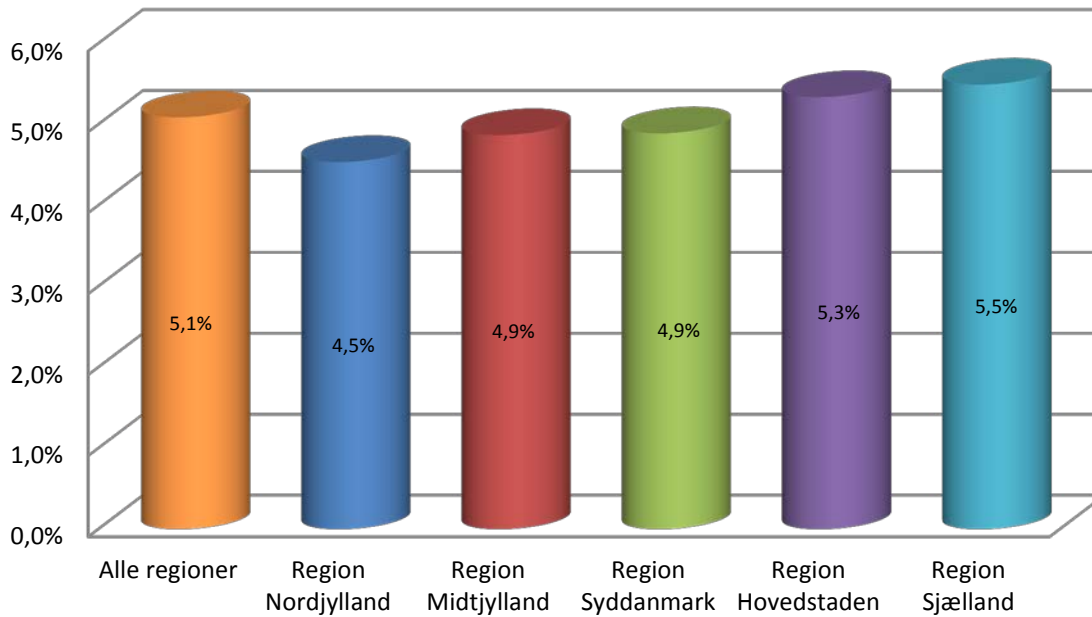
Kilde: KRL, sirka, februar 2016  
Population: Ordinært ansatte

**Figur 6a: Overarbejde (% af bruttoløn) udvalgte grupper, februar 2016**



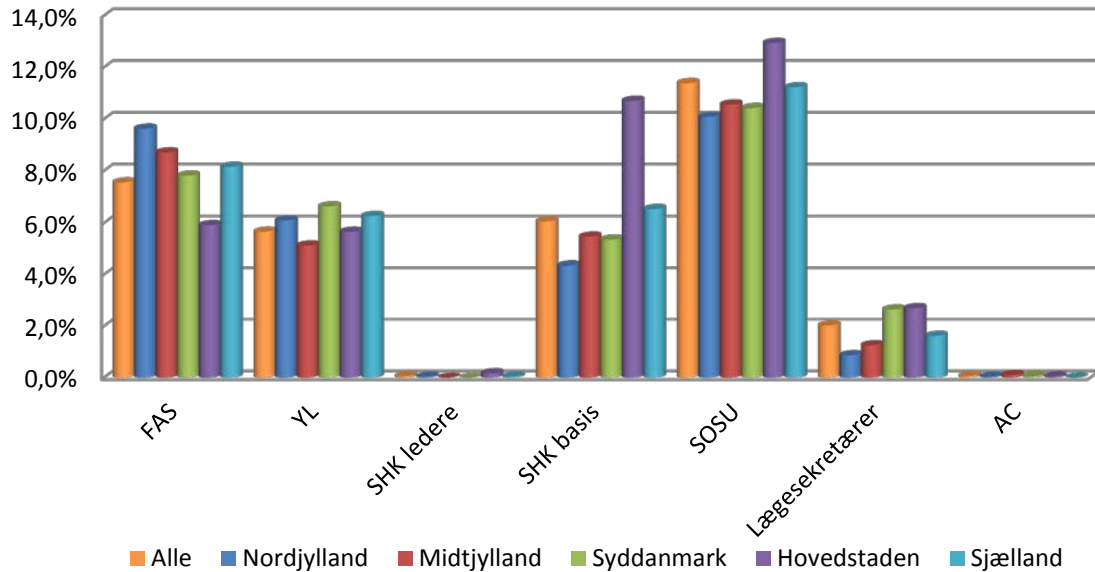
Kilde: KRL, sirka, februar 2016

**Figur 7: Genetillæg (% af bruttoløn) i regionerne, februar 2016**



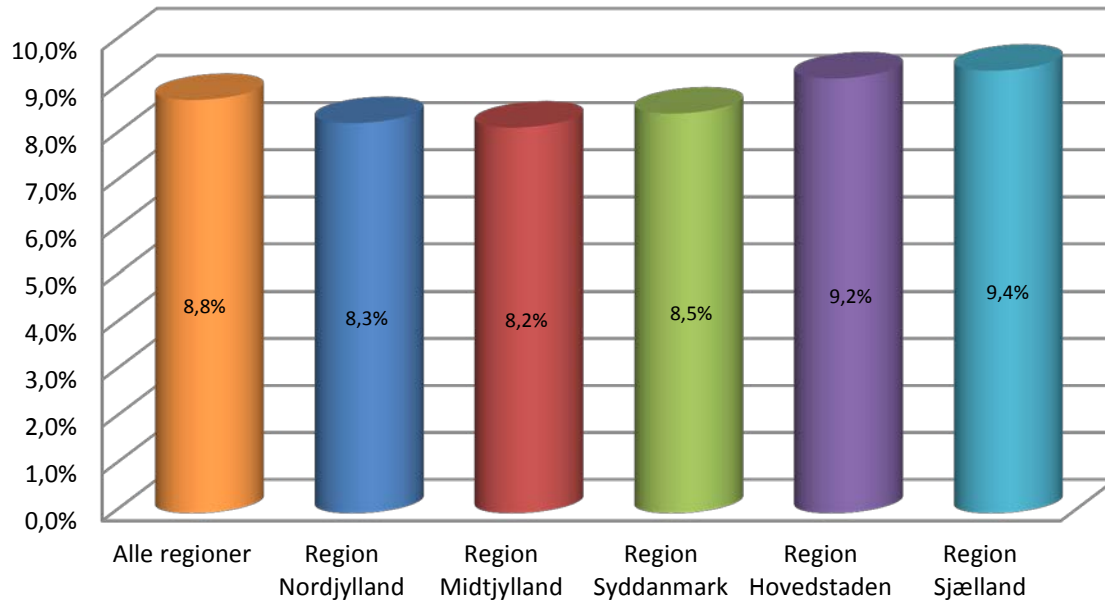
Kilde: KRL, sirka, februar 2016  
Population: Ordinært ansatte

**Figur 7a: Genetillæg (% af bruttoløn) udvalgte grupper, februar 2016**



Kilde: KRL, sirka, februar 2016  
Population: Ordinært ansatte

**Figur 8: Lokal løn (% af nettoløn) i regionerne, februar 2016**

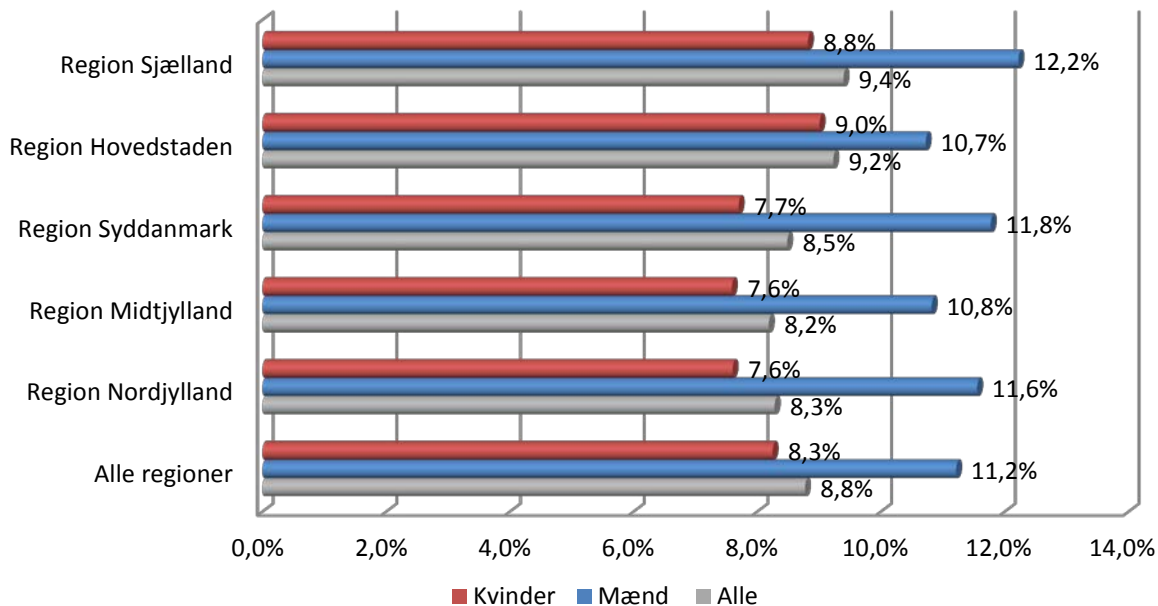


Kilde: KRL, sirka, februar 2016

Population: Ordinært ansatte

Note: Lokal løn % = Lokal løn / Grundløn + centrale tillæg + lokale tillæg

**Figur 8a: Lokal løn (% af nettoløn) fordelt efter køn, februar 2016**



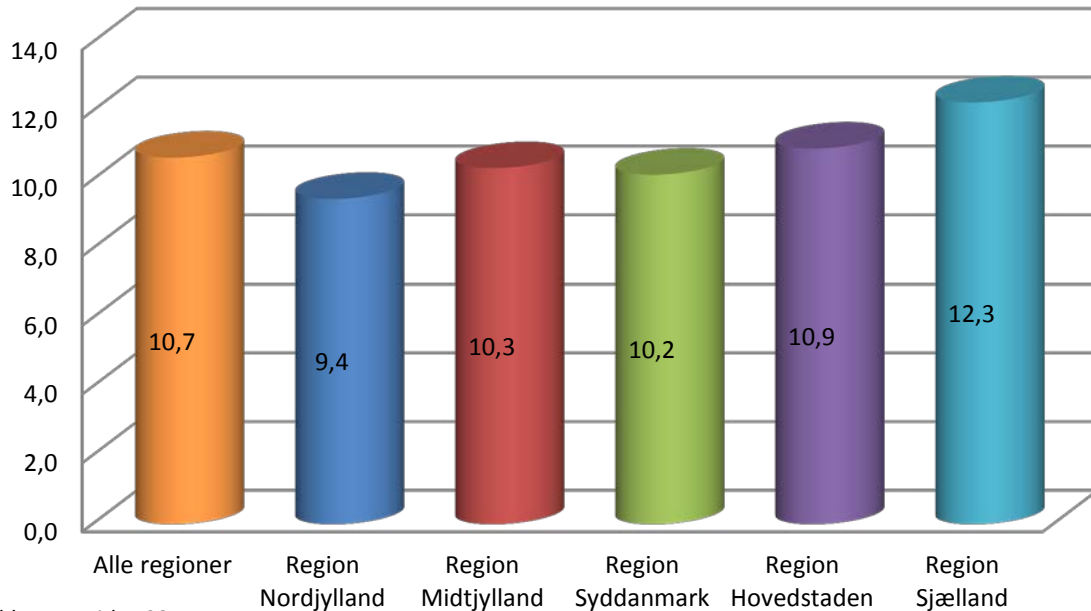
Kilde: KRL, sirka, februar 2016

Population: Ordinært ansatte

Note: Lokal løn % = Lokal løn / Grundløn + centrale tillæg + lokale tillæg



**Figur 9: Sygefravær (dagsværk) pr. fuldtidsbeskæftigede, 2015**

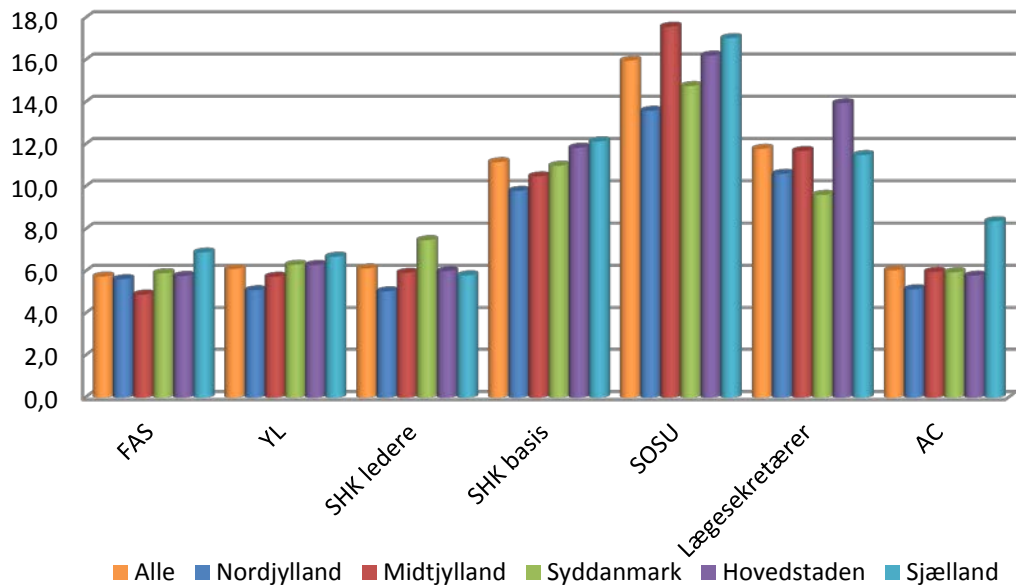


Kilde: KRL, sirka, 2015

Population: Ordinært ansatte

Note: Sygefravær er optalt i dagsværk og ikke kalenderdage

**Figur 9a: Sygefravær (dagsværk) pr. fuldtidsbeskæftigede, 2015**

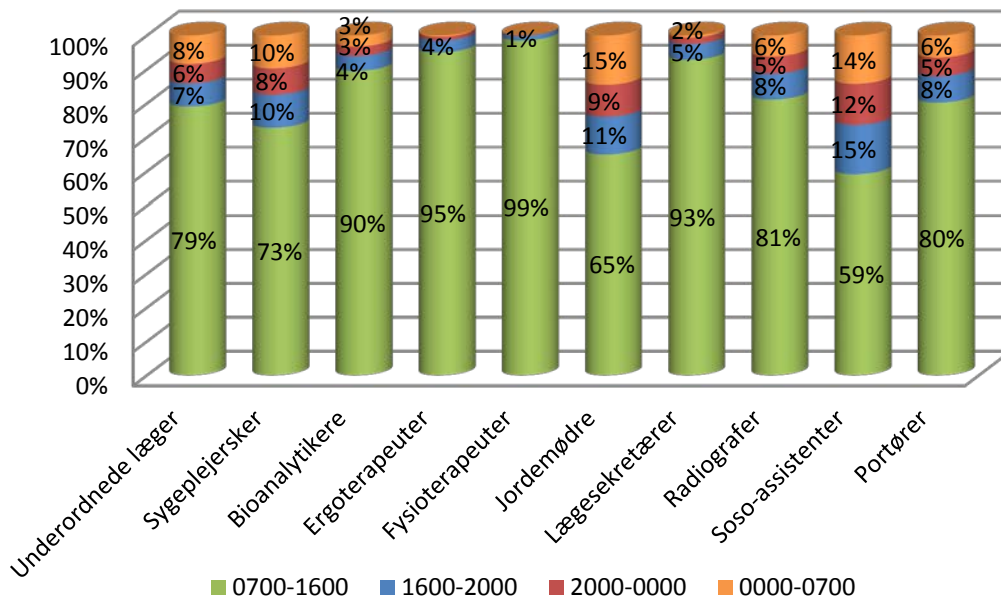


Kilde: KRL, sirka, 2015

Population: Ordinært ansatte

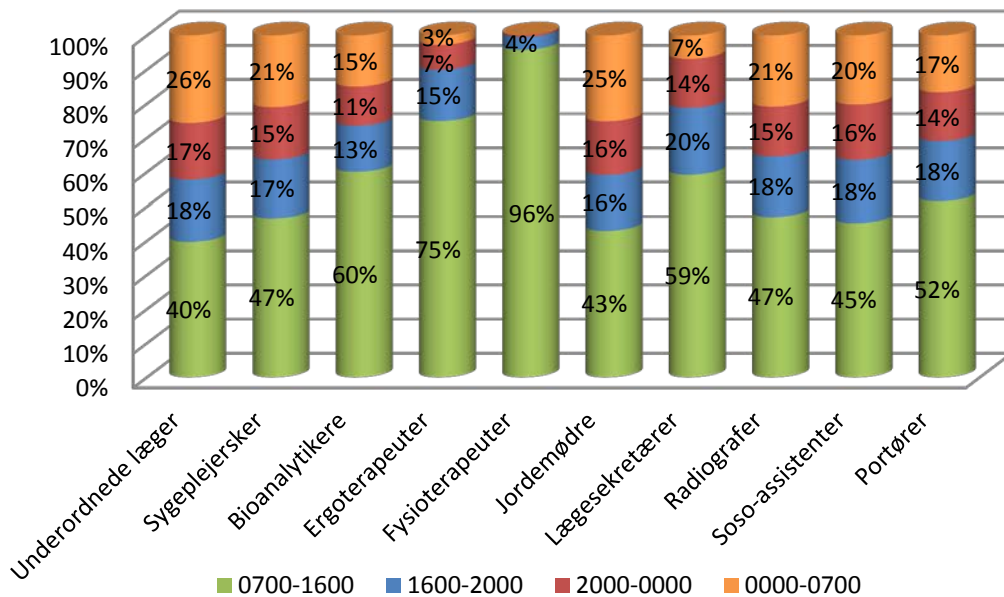
Note: Sygefravær er optalt i dagsværk og ikke kalenderdage

**Figur 10: Regioner - arbejdstidens placering på hverdage, 2014**



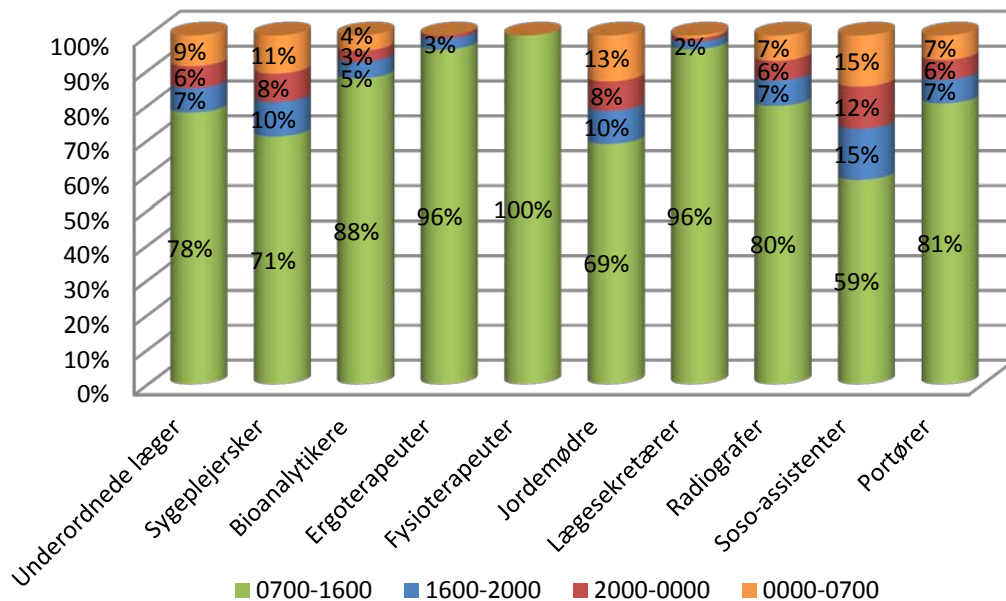
Kilde: Silkeborg Data - optalt og bearbejdet af KRL (særkørsel - data 2014)

**Figur 10a: Regioner - arbejdstidens placering i weekender, 2014**



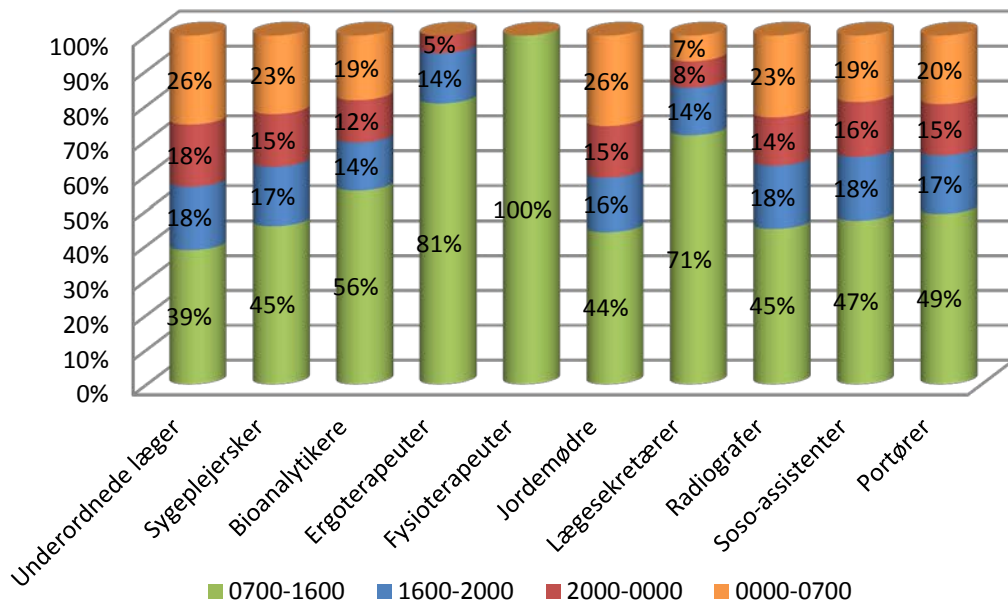
Kilde: Silkeborg Data - optalt og bearbejdet af KRL (særkørsel - data 2014)

**Figur 10b: Region Nordjylland - arbejdstidens placering på hverdage, 2014**



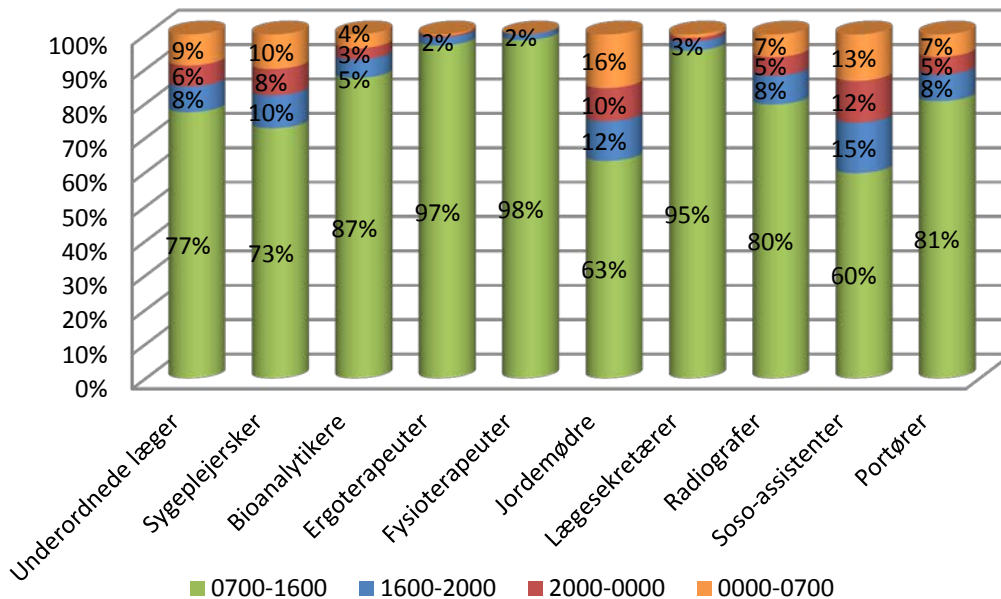
Kilde: Silkeborg Data - optalt og bearbejdet af KRL (særkørsel - data 2014)

**Figur 10c: Region Nordjylland - arbejdstidens placering i weekender, 2014**



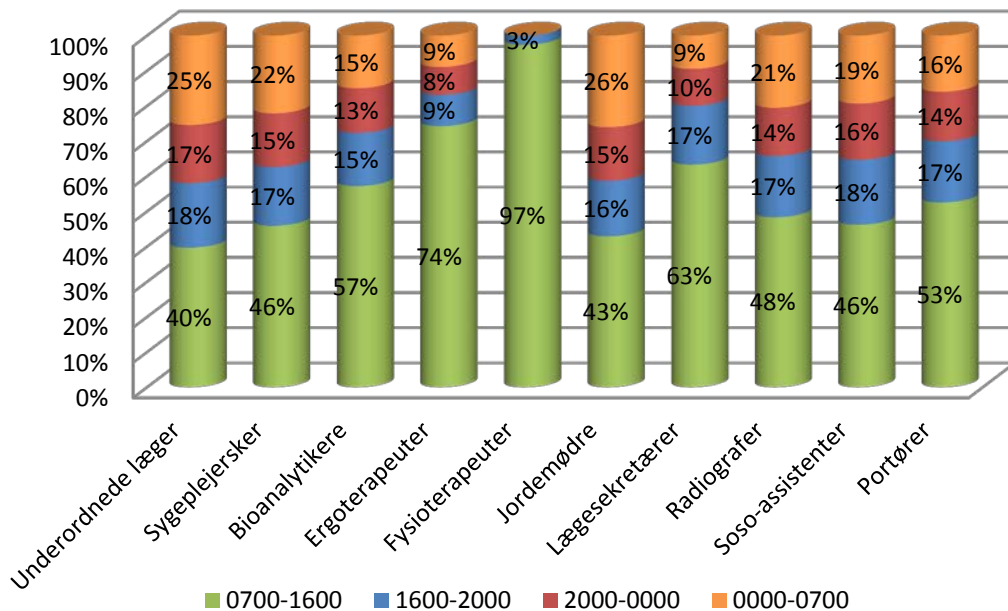
Kilde: Silkeborg Data - optalt og bearbejdet af KRL (særkørsel - data 2014)

**Figur 10d: Region Syddanmark - arbejdstidens placering på hverdage, 2014**



Kilde: Silkeborg Data - optalt og bearbejdet af KRL (særkørsel - data 2014)

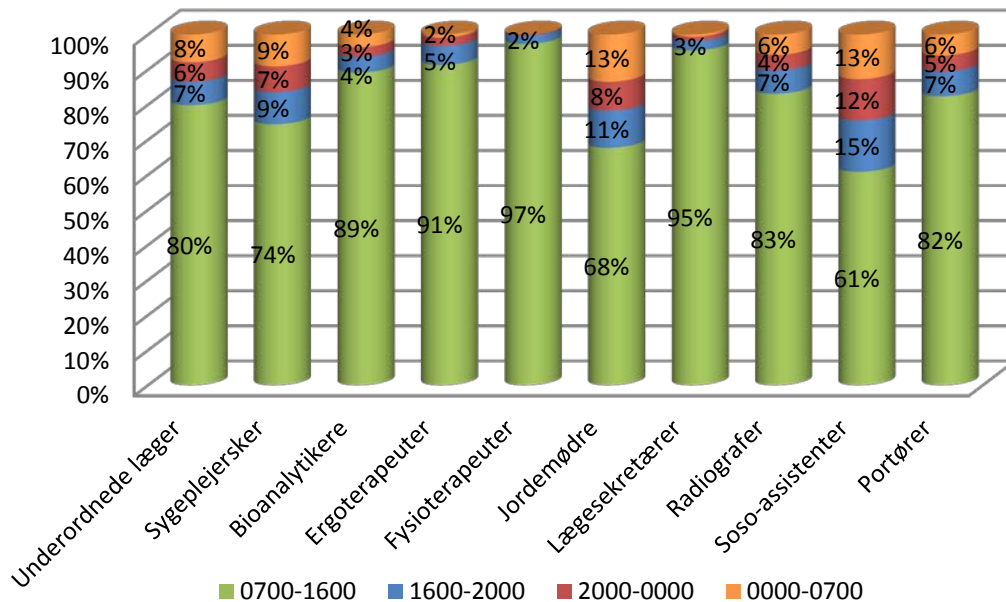
**Figur 10e: Region Syddanmark - arbejdstidens placering i weekender, 2014**



Kilde: Silkeborg Data - optalt og bearbejdet af KRL (særkørsel - data 2014)

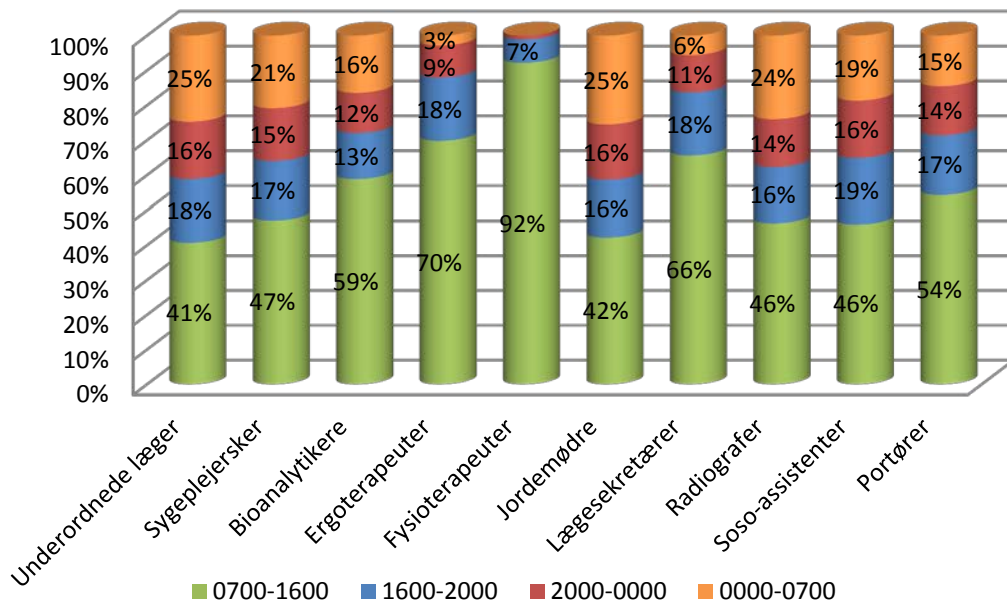


**Figur 10f: Region Midtjylland - arbejdstidens placering på hverdage, 2014**



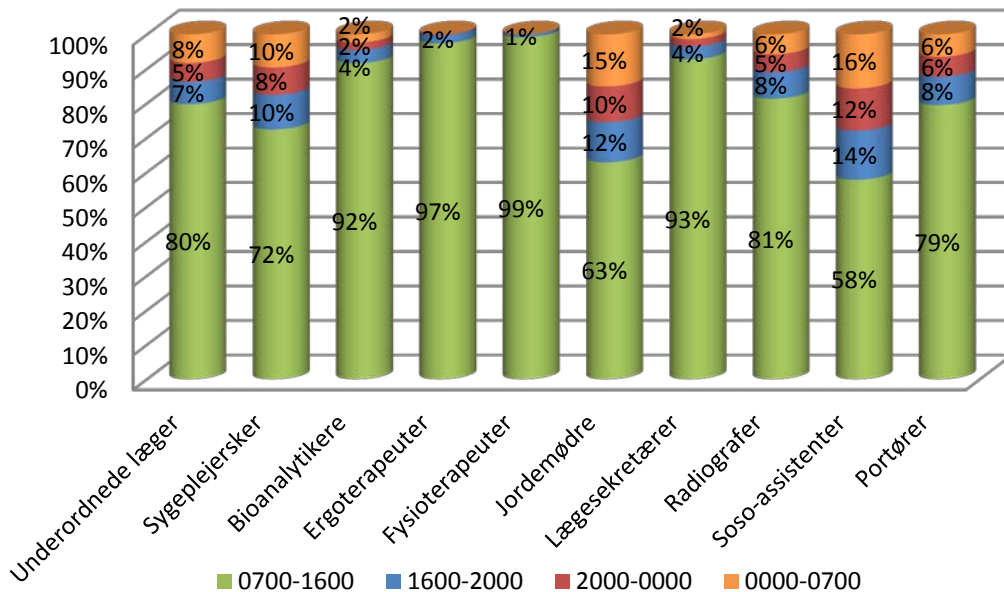
Kilde: Silkeborg Data - optalt og bearbejdet af KRL (særkørsel - data 2014)

**Figur 10g: Region Midtjylland - arbejdstidens placering i weekender, 2014**



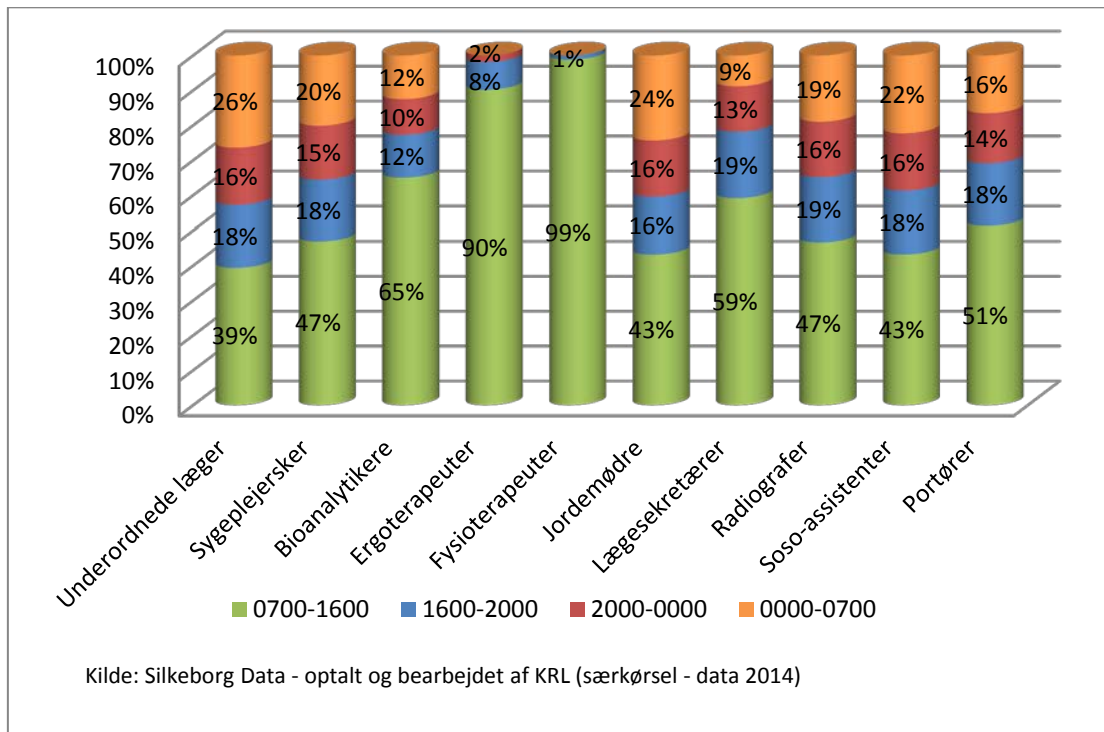
Kilde: Silkeborg Data - optalt og bearbejdet af KRL (særkørsel - data 2014)

**Figur 10h: Region Hovedstaden - arbejdstidens placering på hverdage, 2014**

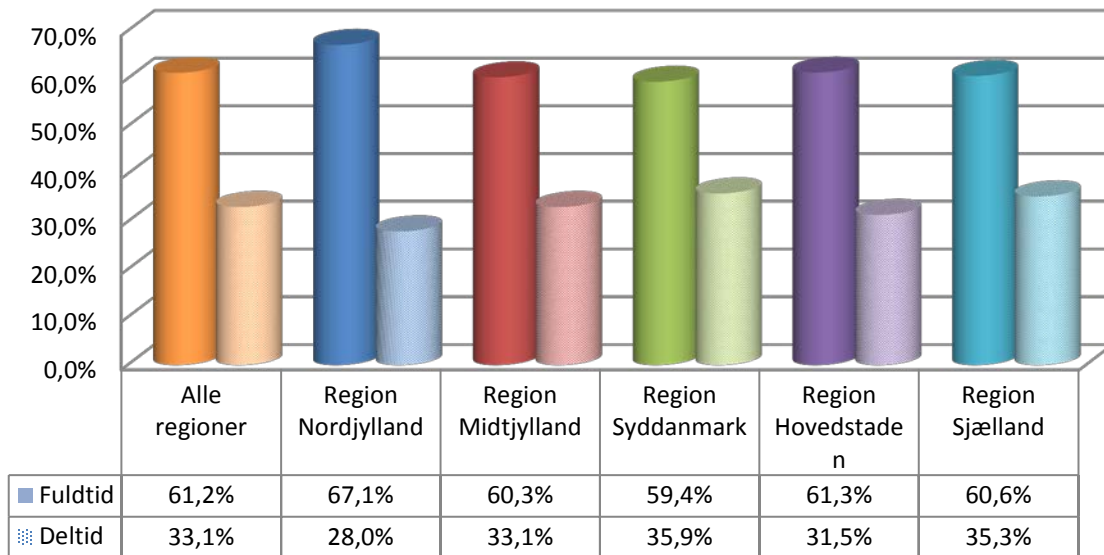


Kilde: Silkeborg Data - optalt og bearbejdet af KRL (særkørsel - data 2014)

**Figur 10i: Region Hovedstaden - arbejdstidens placering i weekender, 2014**



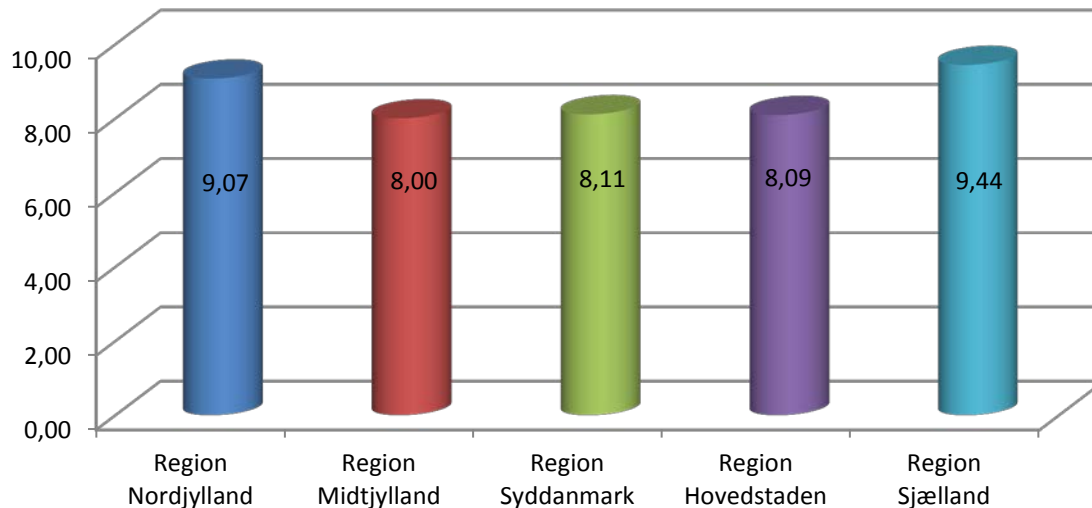
**Figur 11: Fuldtid og deltid i regionerne, januar 2016**



Kilde: KRL, sirka, januar 2016

Population: Alle ansatte eksklusiv timelønnede

**Figur 12: Ulykkesfrekvens, anmeldte arbejdsulykker med fravær, 2013**



Kilde: Regionernes egne opgørelser, offentliggjort maj 2015 på [www.regioner.dk](http://www.regioner.dk).

Note: Opgjort som antal arbejdsulykker med fravær i forhold til mio. arbejdstimer.

**DANSKE  
REGIONER**



Dampfærgevej 22  
Postboks 2593  
2100 København Ø

T 35 29 81 00  
F 35 29 83 00  
E [regioner@regioner.dk](mailto:regioner@regioner.dk)