



Personaledata 2019



- Antal ansatte
- Ansættelsestype
- Køn og alder
- Løn
- Overarbejde
- Genetillæg
- Lokal løn
- Arbejdstid
- Fuldtid og deltid
- Arbejdsmiljø

Forklaringstekst

Kilde: Kommunernes og Regionernes Løndatakontor (KRL).

Ordinært ansatte: Overenskomstansatte og tjenestemænd, eksklusiv elever, fleksjob og ekstraordinært ansatte.

Antal fuldtidsbeskæftigede: En optælling af personaletforbruget i fuldtidsstillinger. Det vil sige, at en medarbejder, der har været ansat på halv tid i halvdelen af året omregnes til en kvart fuldtidsbeskæftiget/fuldtidsstilling.

Udvalgte grupper: Svarer til alle ansatte på en given overenskomst. Det vil sige, at gruppen "Lægesekretærer" indeholder alle stillingskategorier inden for overenskomsten.

Bruttoløn (kr.): Grundløn + centrale tillæg + lokale tillæg + genetillæg + særlig feriegodtgørelse + pension

Nettoløn (kr.): Grundløn + centrale tillæg + lokale tillæg

Lokal løn %: Lokal løn / grundløn + centrale tillæg + lokale tillæg

Sygefravær (dagsværk) pr. fuldtidsbeskæftigede: Sygefravær omfatter egen sygdom og arbejdsskade, men ikke barselsfravær og andet fravær som eksempelvis barns 1. og 2. sygedag, omsorgsdage, tjenestefrihed, orlov mv. Sygefraværet er optalt i dagsværk og ikke i kalenderdage.

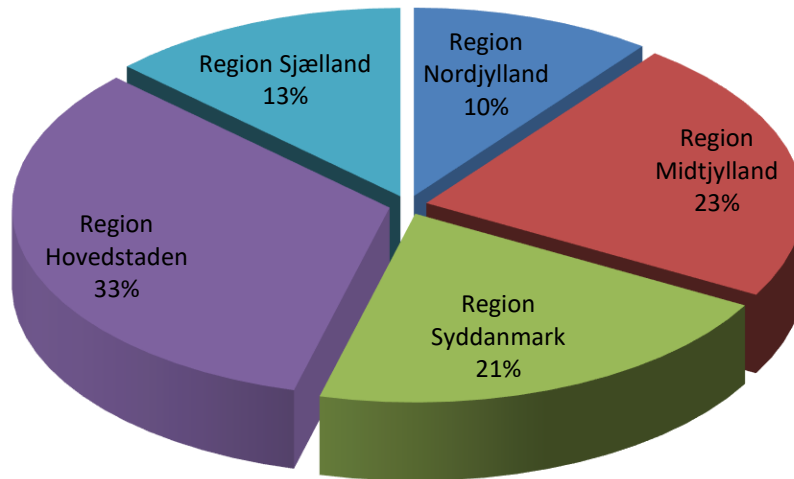
Arbejdstimer: Afgræsning af lønarter i arbejdstidsdata i forhold til arbejdstimer, overarbejde, rådighedsvagt og opkald. Data er en særkørsel fra Silkeborg Data fra 2018 som optælles og bearbejdes af KRL. Region Sjælland anvender KMD's lønsystemer og indgår dermed ikke i arbejdstidsdata.

Arbejdstimer population: Underordnede læger er hele overenskomstruppen, mens øvrige grupper er stillingskategorien under den respektive overenskomst.

Deltid: Månedslønnede med en beskæftigelsesgrad på under 37 timer pr. uge.

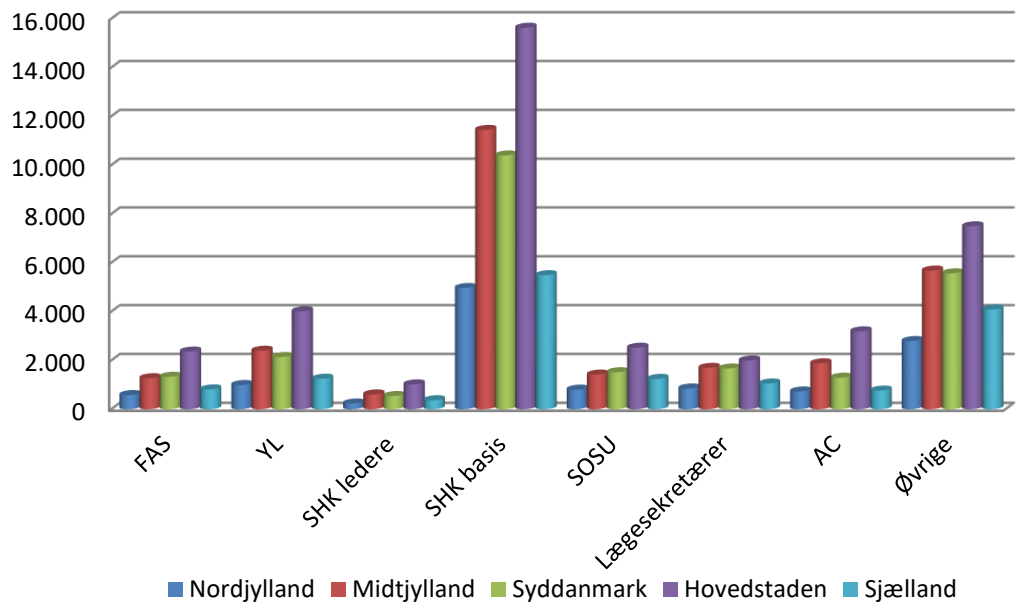
Ulykkesfrekvens: Opgjort som antal arbejdsulykker med fravær i forhold til mio. arbejdstimer.

Figur 1: Antal personer ansat i regionerne, februar 2019



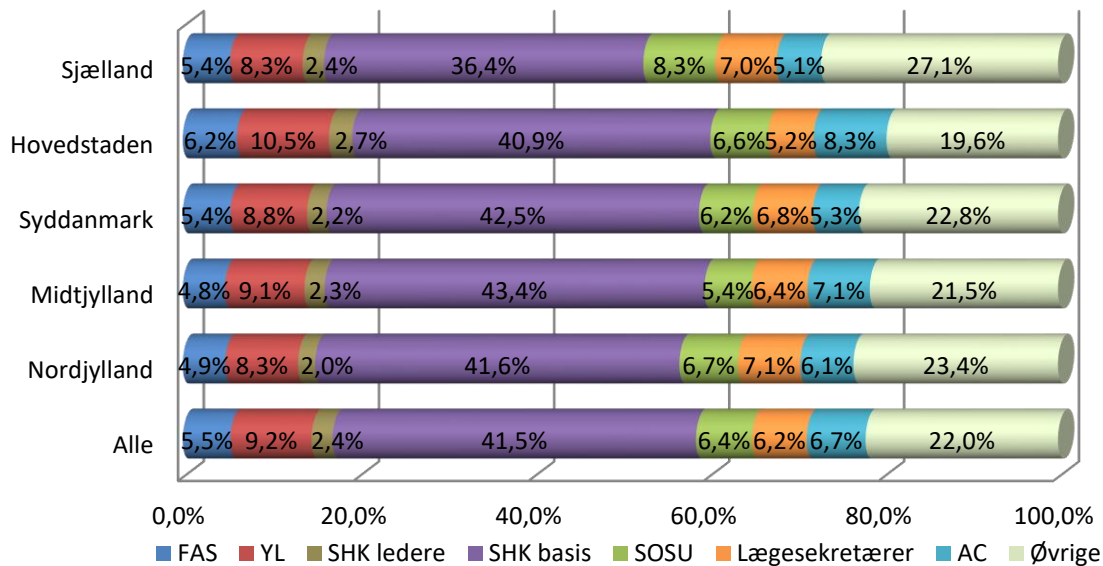
Kilde: KRL, sirka, februar 2019
Population: Alle ansatte

Figur 1a: Antal fuldtidsbeskæftigede indenfor udvalgte grupper, februar 2019



Kilde: KRL, sirka, februar 2019; Population: Ordinært ansatte

Figur 1b: Andel fuldtidsbeskæftigede indenfor udvalgte grupper, februar 2019



Kilde: KRL, sirka, februar 2019

Population: Ordinært ansatte

Tabel 1: Antal ansatte i regionerne efter ansættelsestype, februar 2019

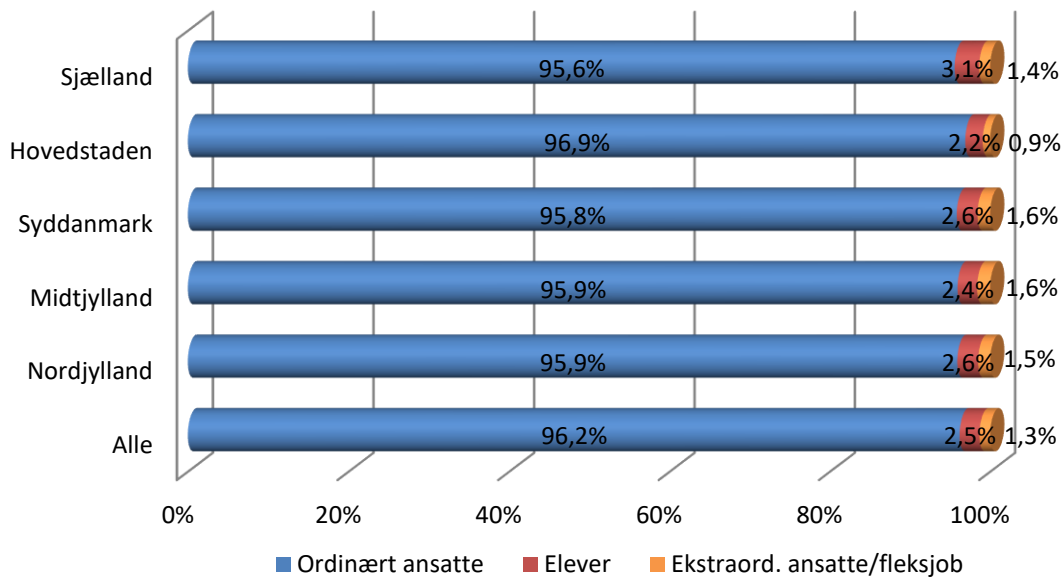
	Alle ansatte		Ordinært ansatte (OK og Tjm)		Elev		Ekstraordinært ansatte og fleksjob	
	Fuldtid	Antal personer	Fuldtid	Antal personer	Fuldtid	Antal personer	Fuldtid	Antal personer
Alle regioner	121.473	139.137	116.816	133.840	3.317	3.437	1.340	1.860
Region Nordjylland	12.472	14.326	11.944	13.739	356	372	172	215
Region Midtjylland	27.522	31.363	26.387	30.087	758	766	377	510
Region Syddanmark	25.488	29.002	24.447	27.793	742	752	300	457
Region Hovedstaden	39.468	45.631	38.219	44.215	940	995	309	421
Region Sjælland	15.755	17.811	15.066	17.022	514	545	175	244

Tjenestemænd (personer)



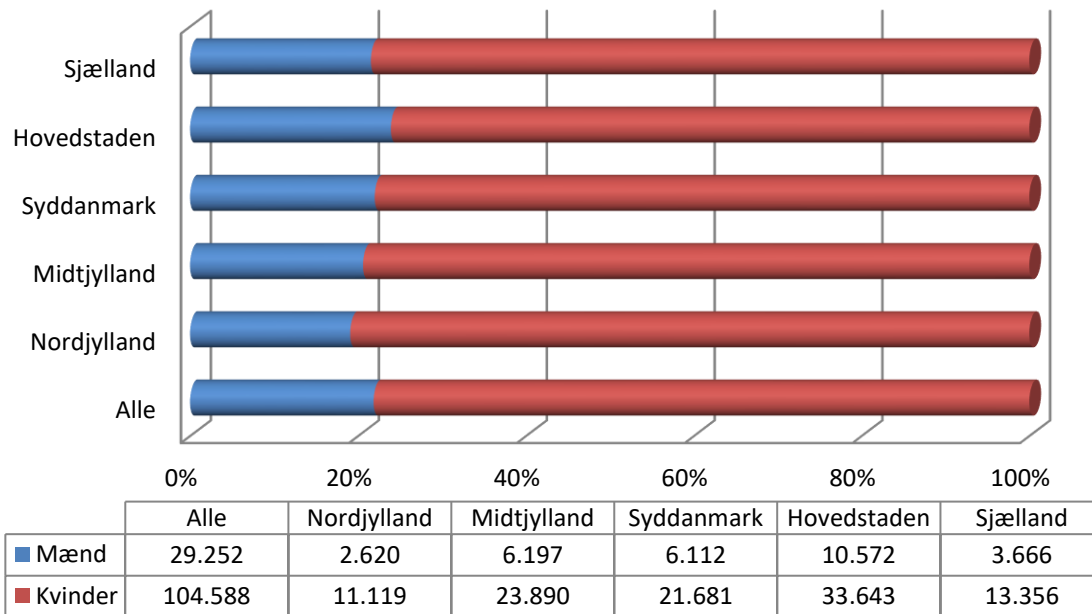
Kilde: KRL, sirka, februar 2019

Figur 2: Antal personer i regionerne efter ansættelsestype, februar 2019



Kilde: KRL, sirka, februar 2019

Figur 3: Kønsfordeling i regionerne, februar 2019



Kilde: KRL, sirka, februar 2019
 Population; Ordinært ansatte

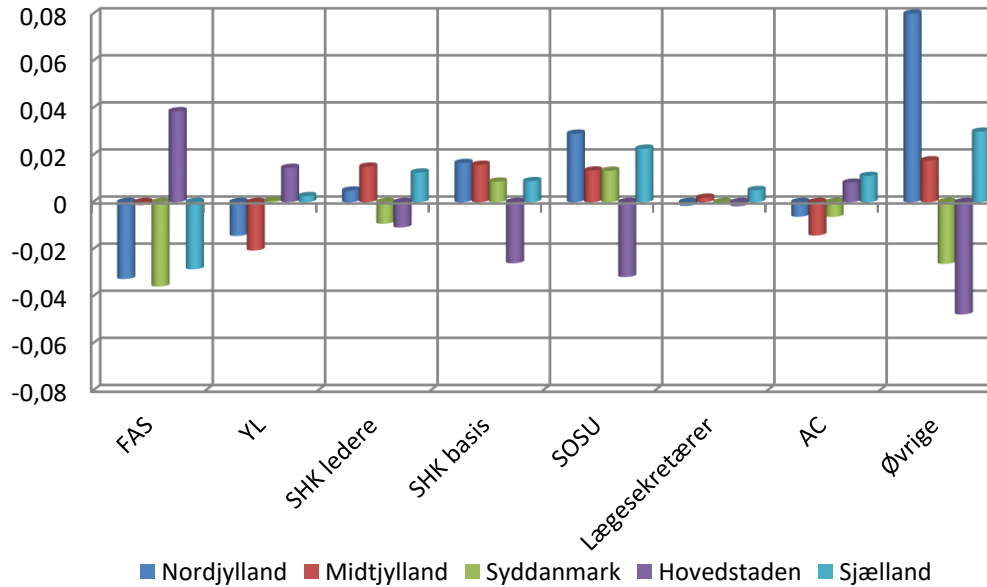
Figur 3a: Kønsfordeling indenfor udvalgte grupper, februar 2019

		FAS	YL	SHK ledere	SHK basis	SOSU	Læge- sekretærer	AC	Øvrige
Alle Regioner	Mænd	58%	39%	8%	7%	12%	1%	33%	41%
	Kvinder	42%	61%	92%	93%	88%	99%	67%	59%
Region Nordjylland	Mænd	61%	41%	7%	5%	9%	1%	33%	32%
	Kvinder	39%	59%	93%	95%	91%	99%	67%	68%
Region Midtjylland	Mænd	58%	42%	6%	5%	10%	0%	34%	39%
	Kvinder	42%	58%	94%	95%	90%	100%	66%	61%
Region Syddanmark	Mænd	62%	39%	9%	6%	10%	1%	33%	44%
	Kvinder	38%	61%	91%	94%	90%	99%	67%	56%
Region Hovedstaden	Mænd	54%	38%	9%	9%	15%	1%	32%	46%
	Kvinder	46%	62%	91%	91%	85%	99%	68%	54%
Region Sjælland	Mænd	61%	39%	6%	6%	10%	0%	31%	38%
	Kvinder	39%	61%	94%	94%	90%	100%	69%	62%

Kilde: KRL, sirka, februar 2019

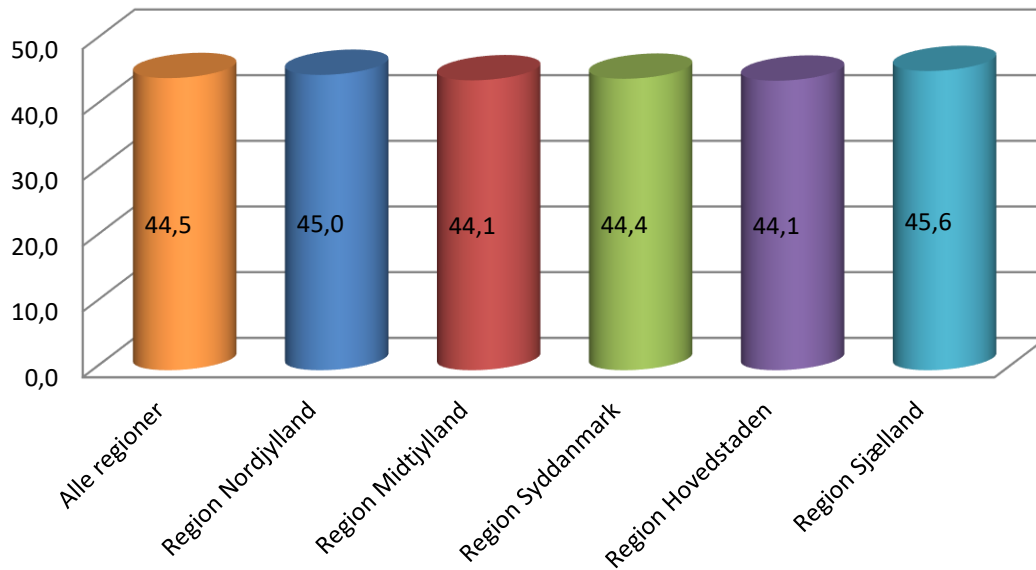
Population: Ordinært ansatte

Figur 3b: Kvinder – procentpoint ift. gennemsnit i regionerne, februar 2019



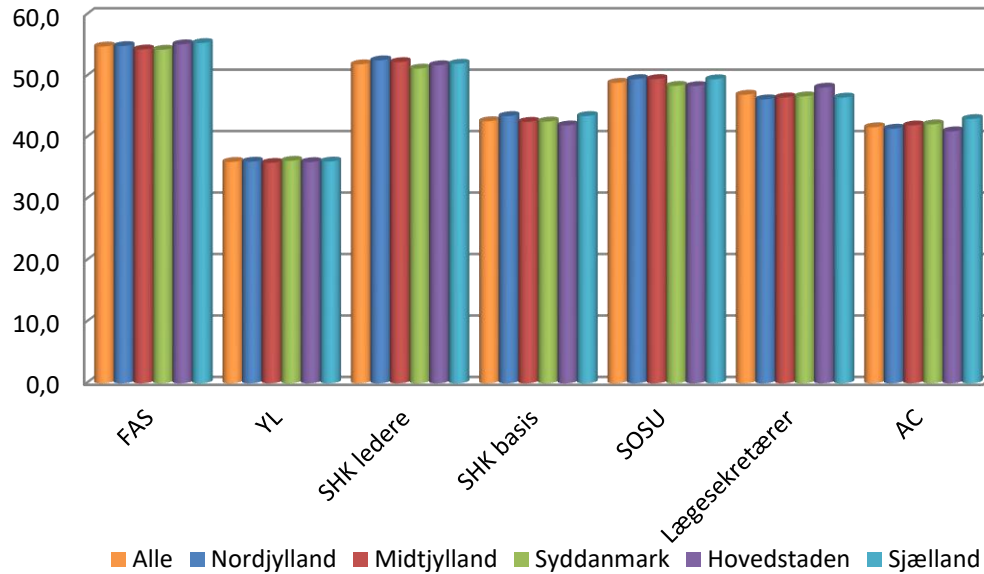
Kilde: KRL, sirka, februar 2019

Figur 4: Gennemsnitsalder i regionerne, februar 2019



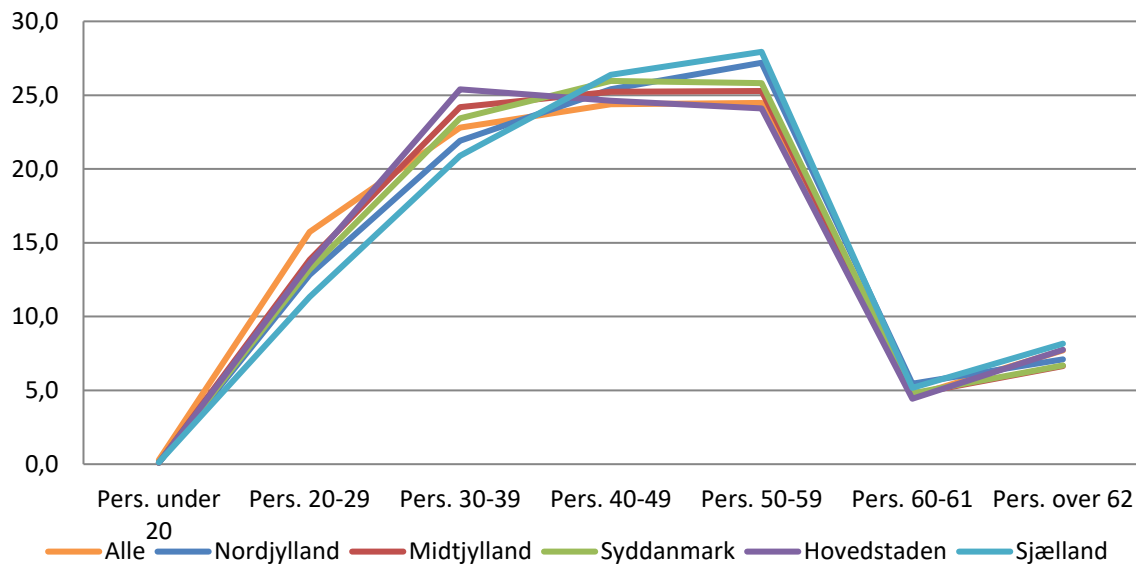
Kilde: KRL, sirka, februar 2019
Population: Ordinært ansatte

Figur 4a: Gennemsnitsalder for udvalgte grupper, februar 2019



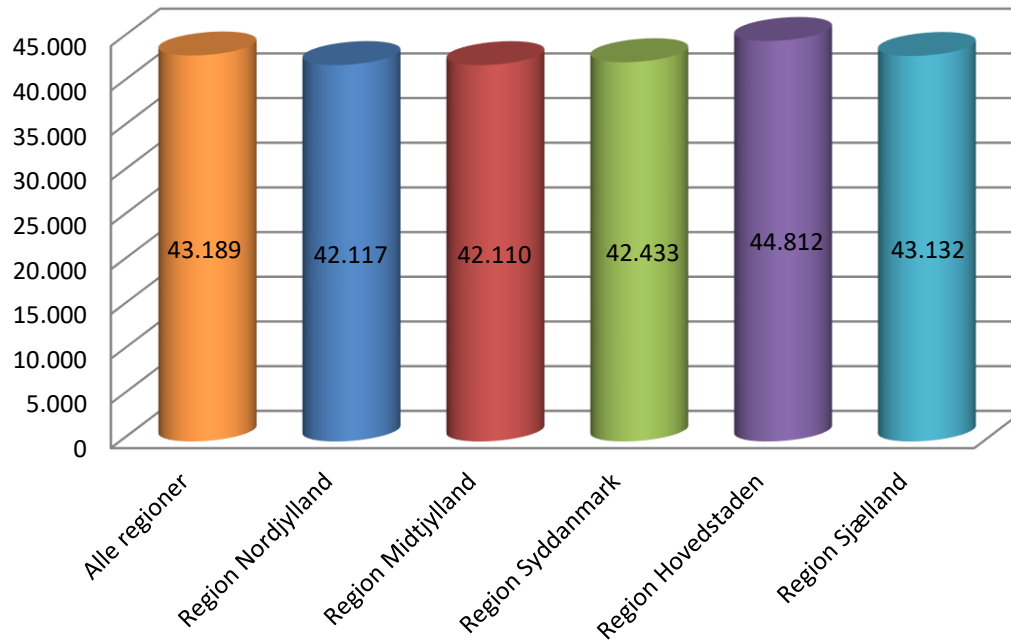
Kilde: KRL, sirka, februar 2019

Figur 4b: Aldersfordeling (andel) i regionerne, februar 2019



Kilde: KRL, sirka, februar 2019
Population: Ordinært ansatte

Figur 5: Bruttoløn (gennemsnit) i regionerne, februar 2019

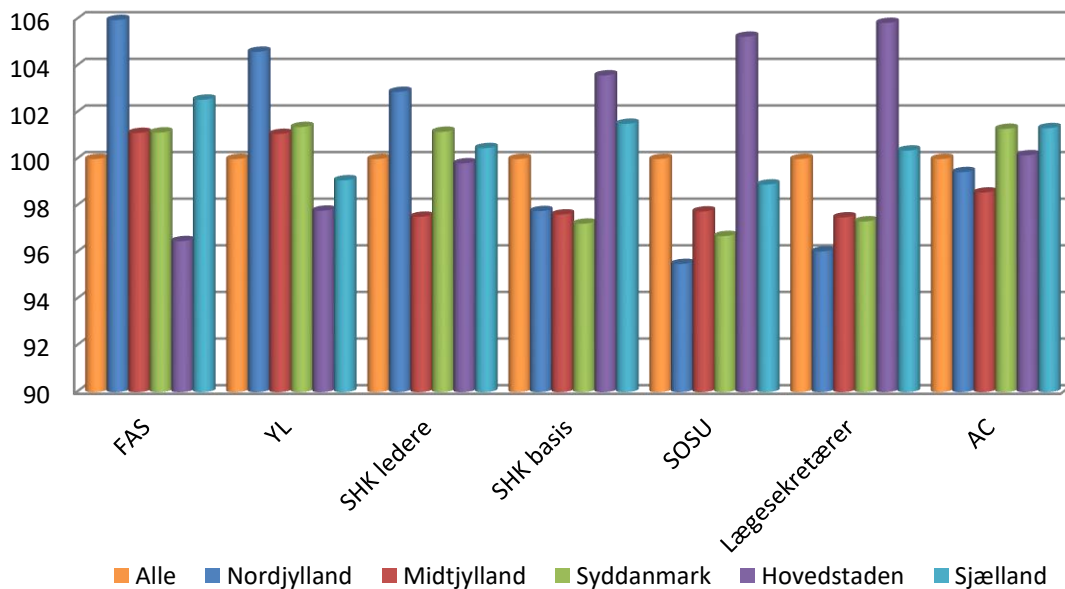


Kilde: KRL, sirka, februar 2019

Population: Ordinært ansatte

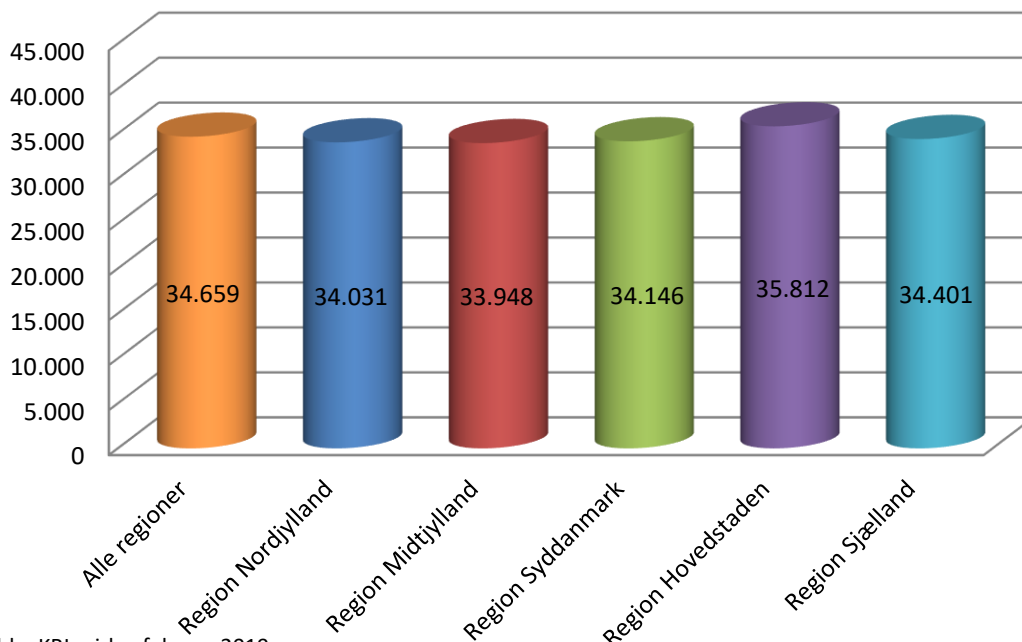
Note: Bruttoløn (kr.) = Grundløn + centrale /lokale tillæg + genetillæg + særlig feriegodtgørelse + pension

Figur 5a: Bruttoløn udvalgte grupper (indeks 100 = alle regioner), februar 2019



Kilde: KRL, sirka, februar 2019

Figur 5b: Nettoløn (gennemsnit) i regionerne, februar 2019

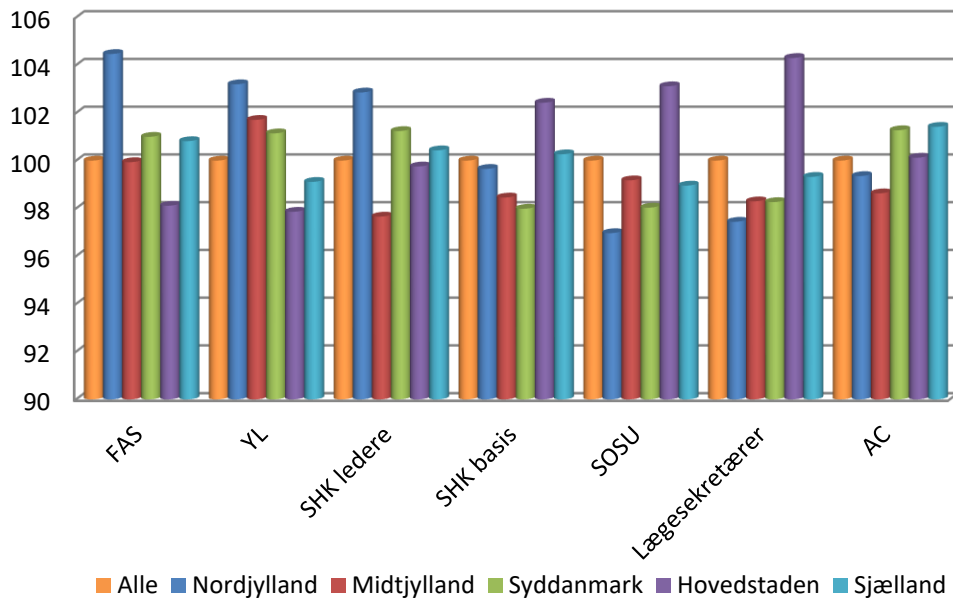


Kilde: KRL, sirka, februar 2019

Population: Ordinært ansatte

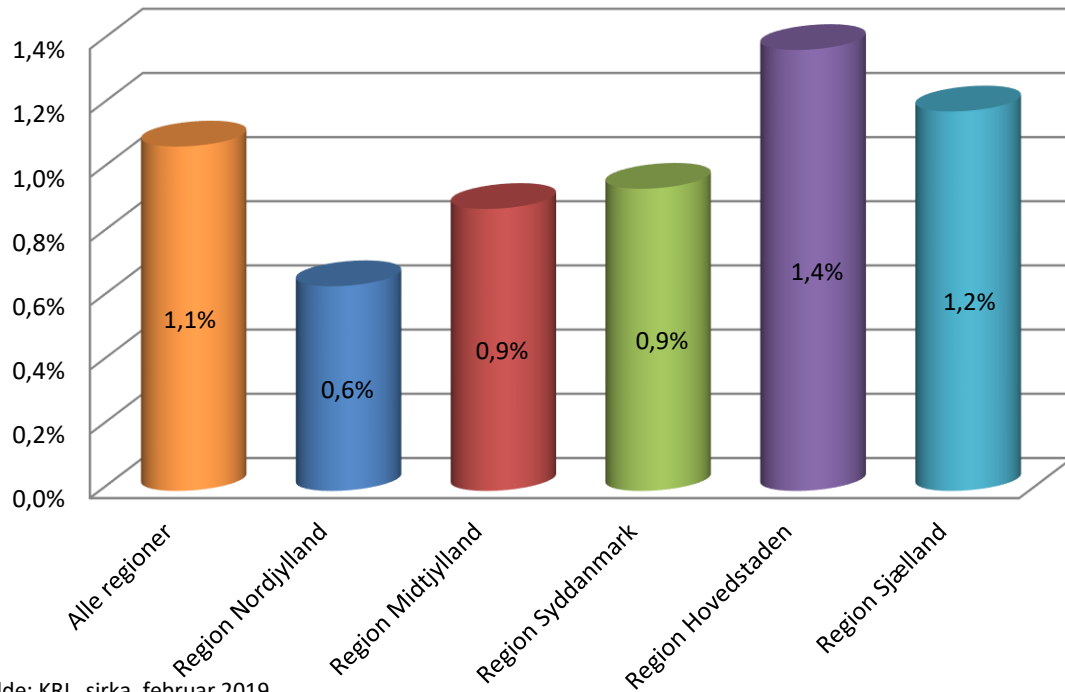
Note: Nettoløn (kr.) = Grundløn + centrale tillæg + lokale tillæg

Figur 5c: Nettoløn udvalgte grupper (indekst 100 = alle regioner), februar 2019



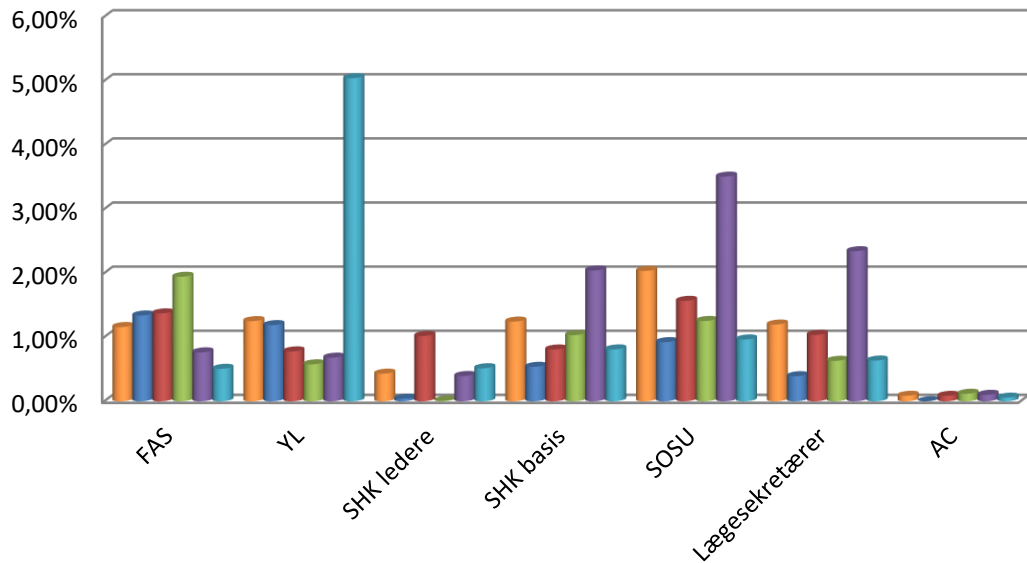
Kilde: KRL, sirka, februar 2019
 Population: Ordinært ansatte

Figur 6: Overarbejde (% af bruttoløn) i regionerne, februar 2019



Kilde: KRL, sirka, februar 2019
Population: Ordinært ansatte

Figur 6a: Overarbejde (% af bruttoløn) i regionerne, februar 2019

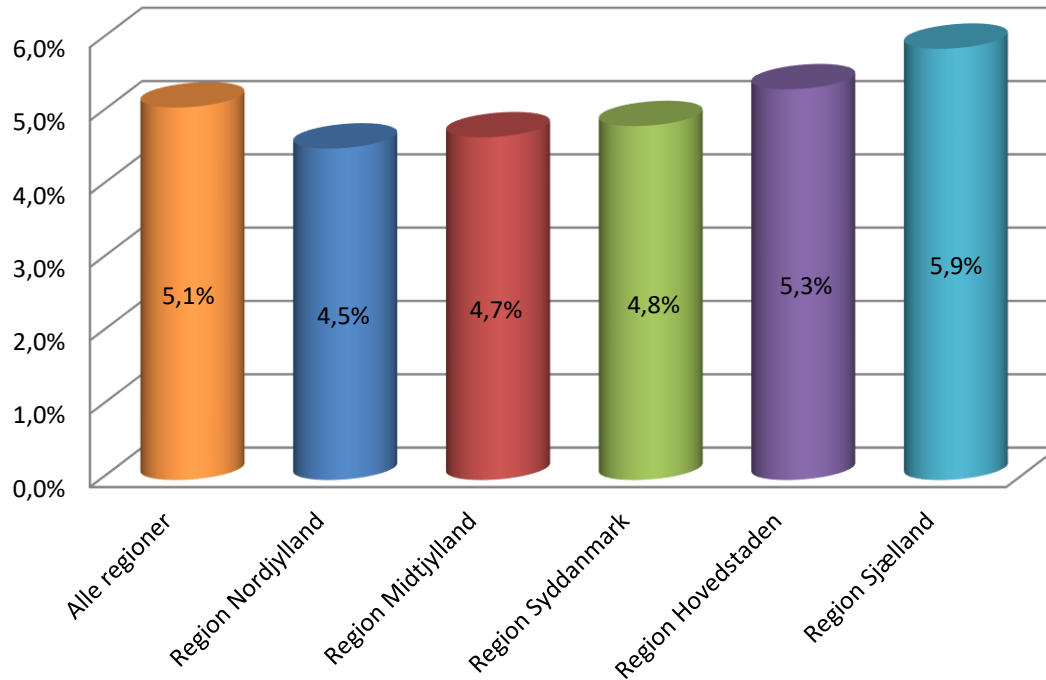


Alle Nordjylland Midtjylland Syddanmark Hovedstaden Sjælland

Kilde: KRL, sirka, februar 2019

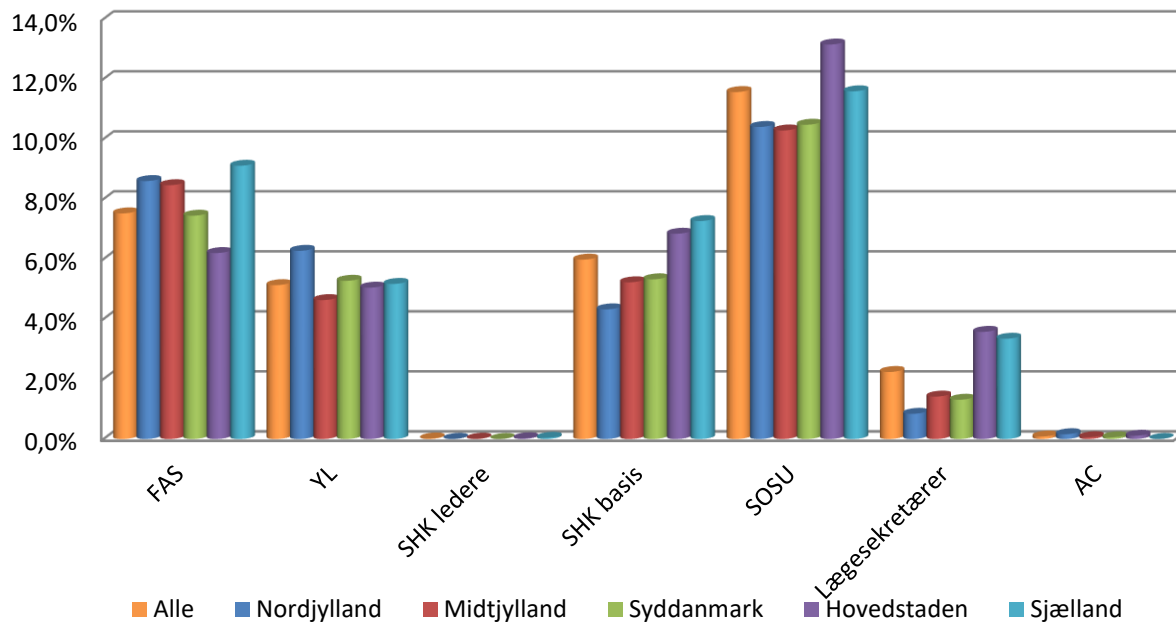
Population: Ordinært ansatte

Figur 7: Genetillæg (% af bruttoløn) i regionerne, februar 2019



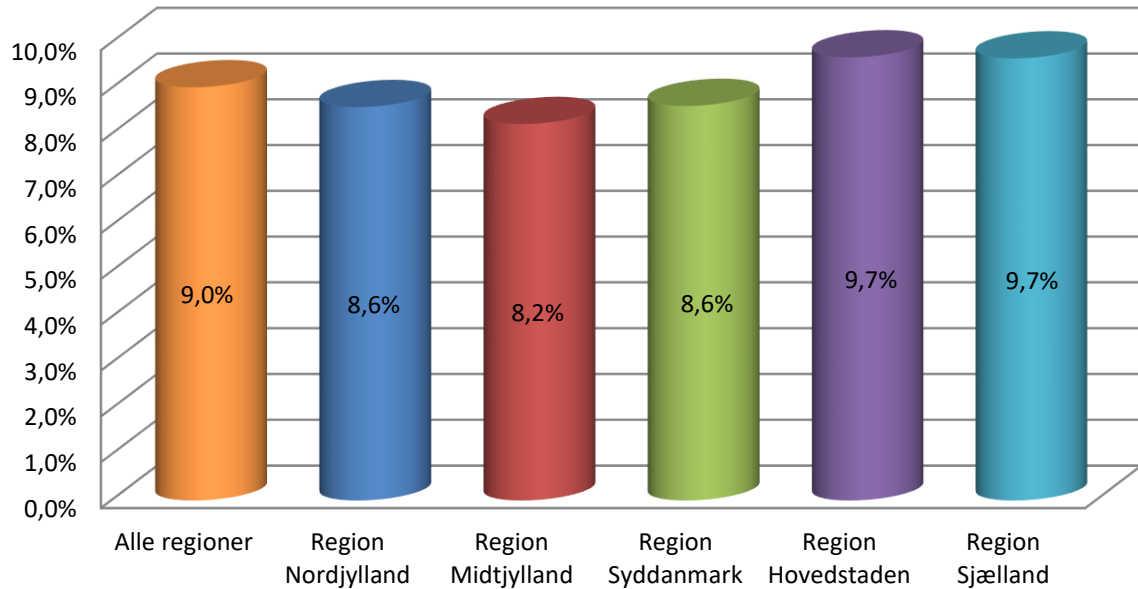
Kilde: KRL, sirka, februar 2019
Population: Ordinært ansatte

Figur 7a: Genetillæg (% af bruttoløn) udvalgte grupper, februar 2019



Kilde: KRL, sirka, februar 2019
Population: Ordinært ansatte

Figur 8: Lokal løn (% af nettoløn) i regionerne, februar 2019

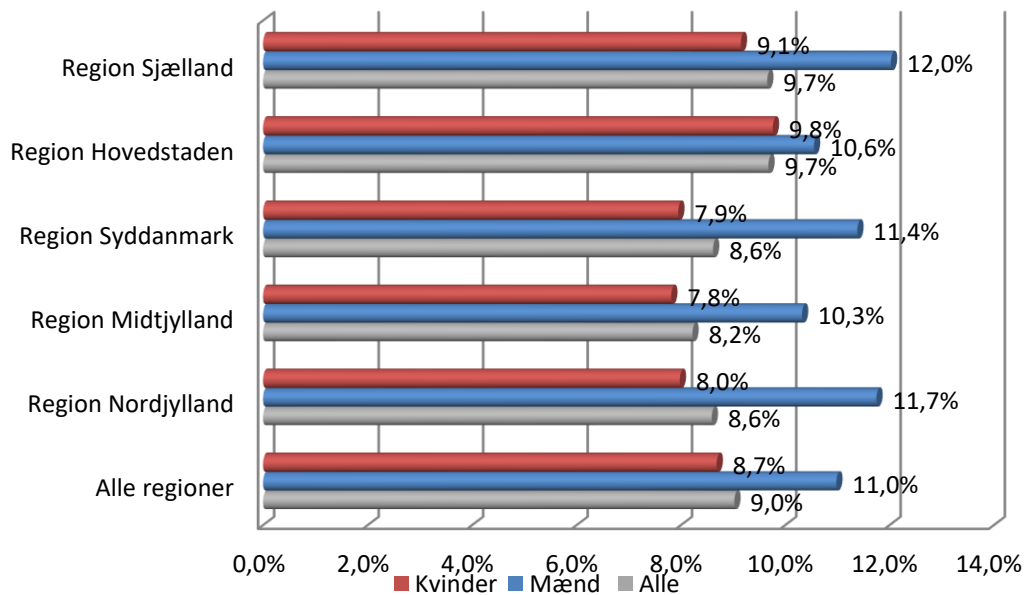


Kilde: KRL, sirka, februar 2019

Population: Ordinært ansatte

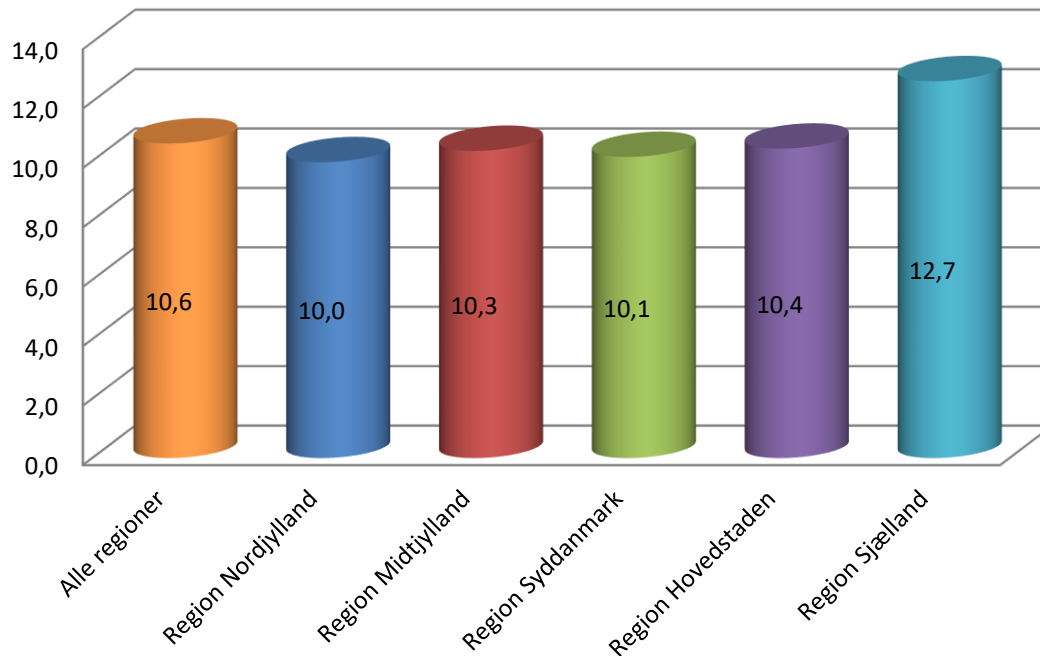
Note: Lokal løn % = Lokal løn / Grundløn + centrale tillæg + lokale tillæg

Figur 8a: Lokal løn (% af nettoløn) fordelt efter køn, februar 2019



Kilde: KRL, sirka, februar 2019
Population: Ordinært ansatte

Figur 9: Sygefravær (dagsværk) pr. fuldtidsbeskæftigede, 2018

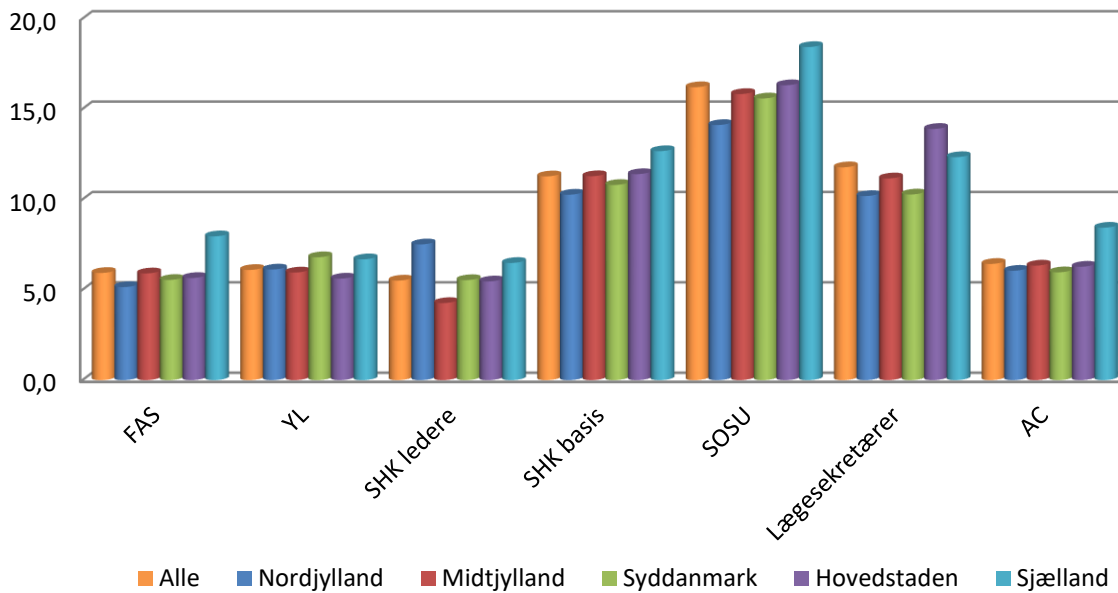


Kilde: KRL, sirka, 2018

Population: Ordinært ansatte

Note: Sygefravær er optalt i dagsværk og ikke kalenderdage

Figur 9a: Sygefravær (dagsværk) pr. fuldtidsbeskæftigede, 2018

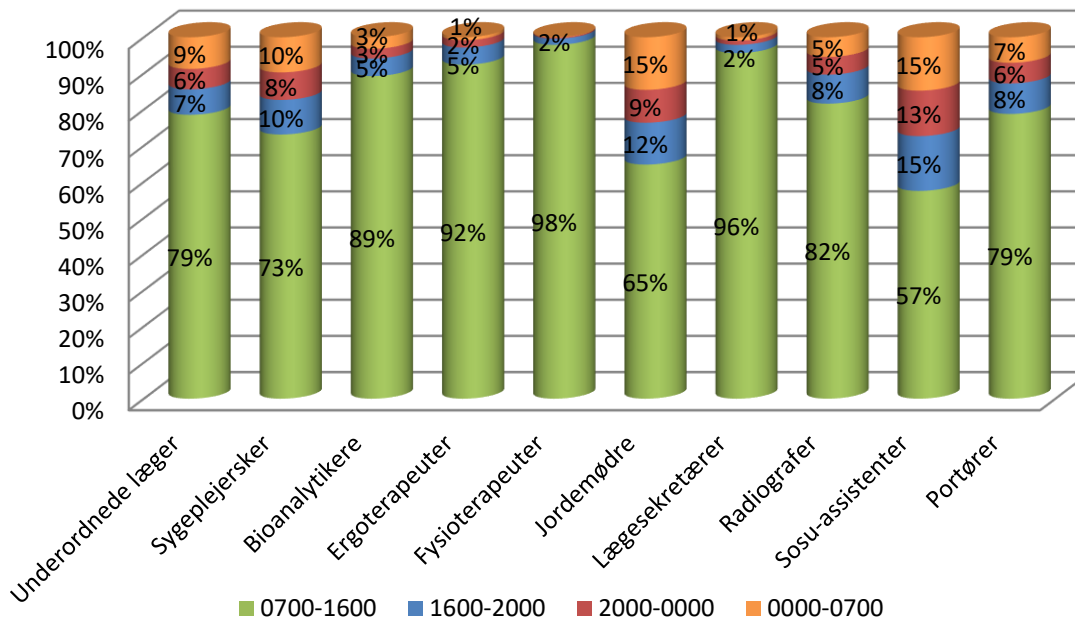


Kilde: KRL, sirka, 2018

Population: Ordinært ansatte

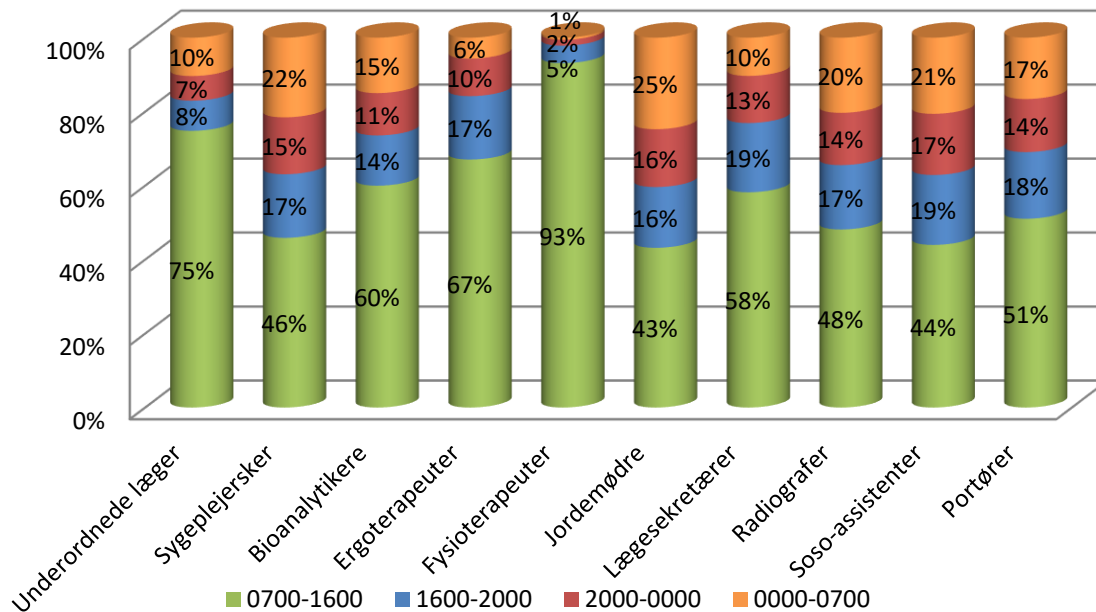
Note: Sygefravær er optalt i dagsværk og ikke kalenderdage

Figur 10: Regioner - arbejdstidens placering på hverdage, 2018



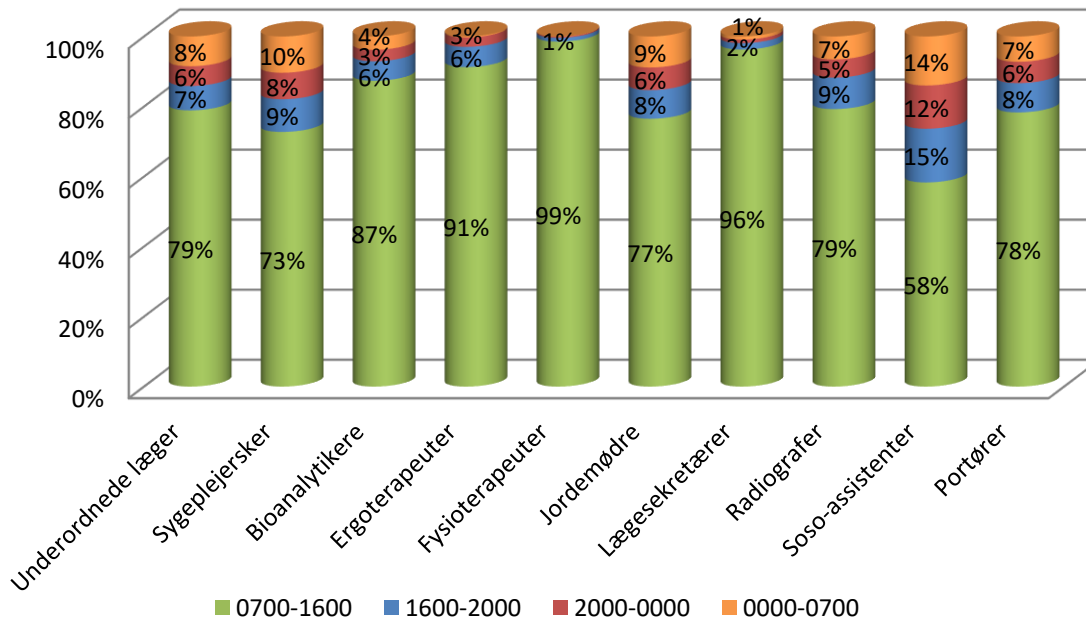
Kilde: Silkeborg Data – optalt og bearbejdet af KRL (særkørsel – data 2018)

Figur 10a: Regioner - arbejdstidens placering i weekender, 2018



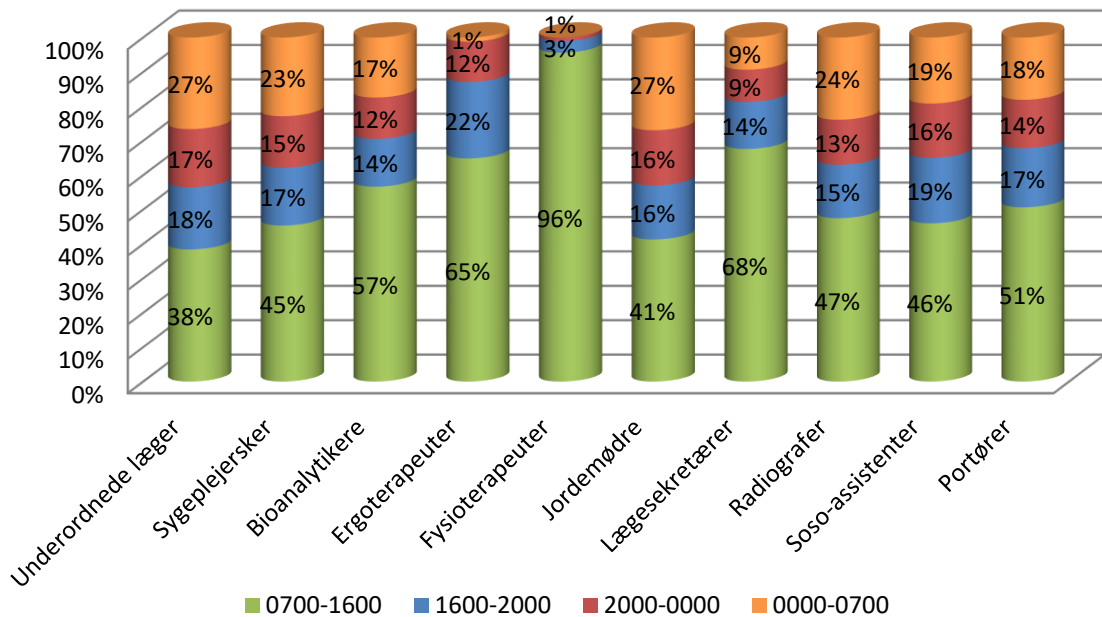
Kilde: Silkeborg Data – optalt og bearbejdet af KRL (særkørsel – data 2018)

Figur 10b: Region Nordjylland - arbejdstidens placering på hverdage, 2018



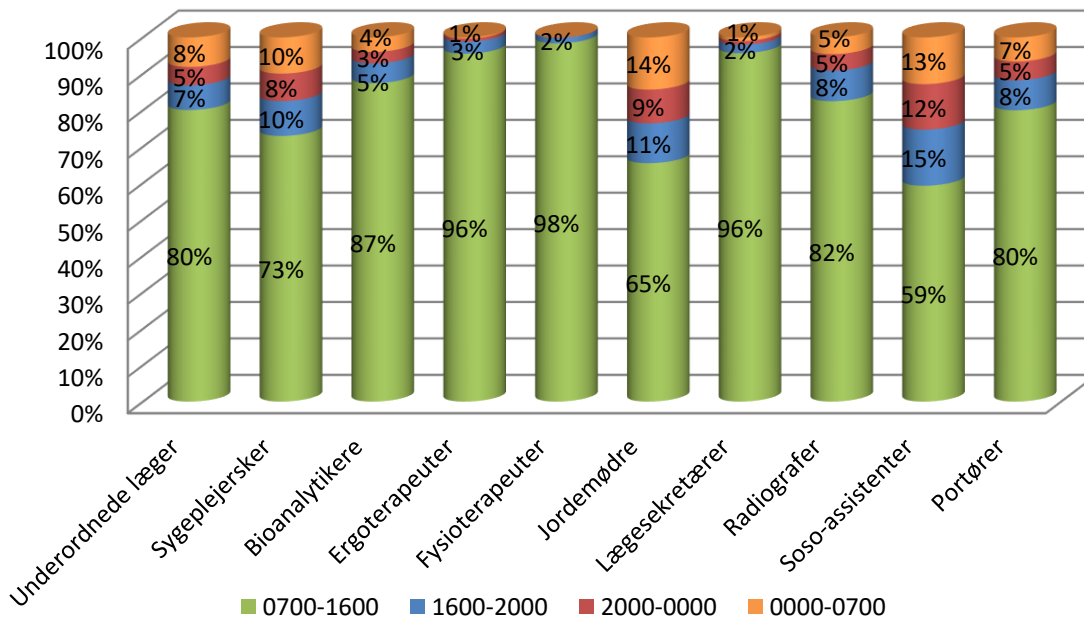
Kilde: Silkeborg Data – optalt og bearbejdet af KRL (særkørsel – data 2018)

Figur 10c: Region Nordjylland - arbejdstidens placering i weekender, 2018



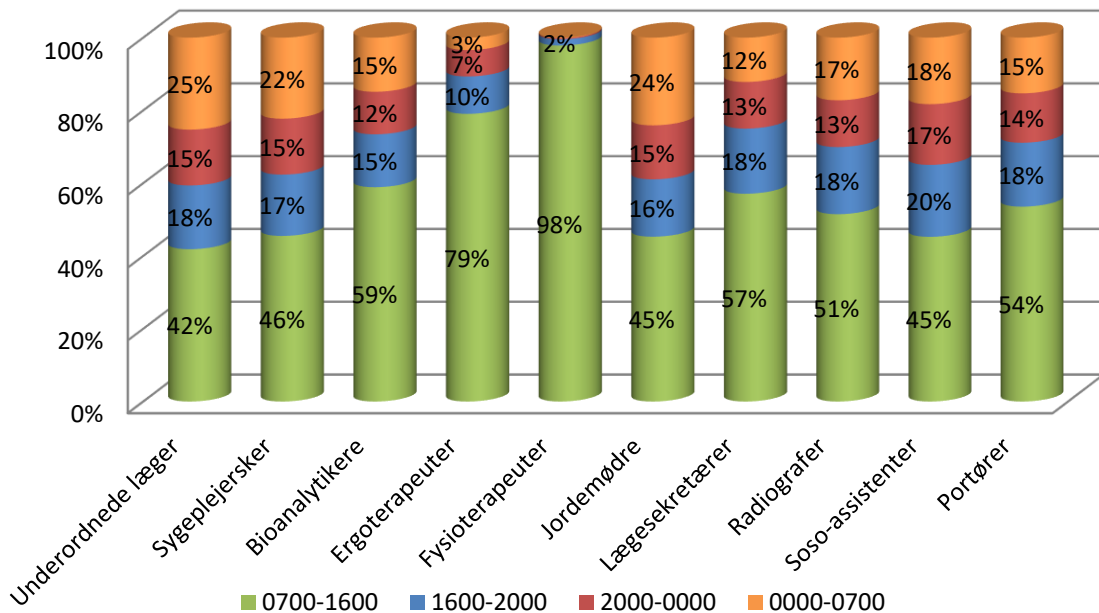
Kilde: Silkeborg Data – optalt og bearbejdet af KRL (særkørsel – data 2018)

Figur 10d: Region Syddanmark - arbejdstidens placering på hverdage, 2018



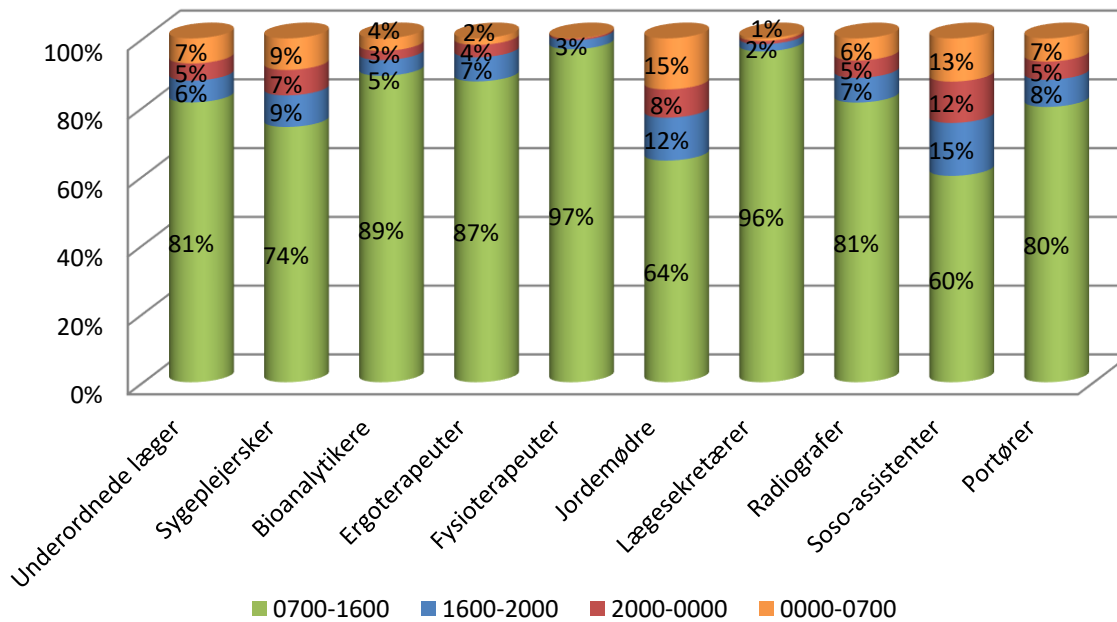
Kilde: Silkeborg Data – optalt og bearbejdet af KRL (særkørsel – data 2018)

Figur 10e: Region Syddanmark - arbejdstidens placering i weekender, 2018



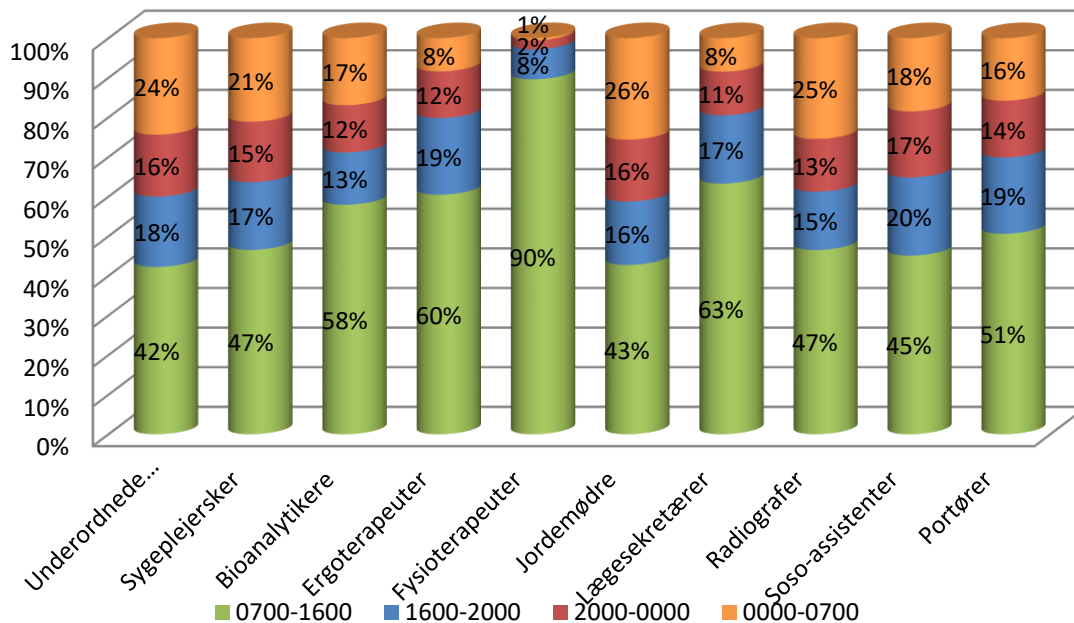
Kilde: Silkeborg Data – optalt og bearbejdet af KRL (særkørsel – data 2018)

Figur 10f: Region Midtjylland - arbejdstidens placering på hverdage, 2018



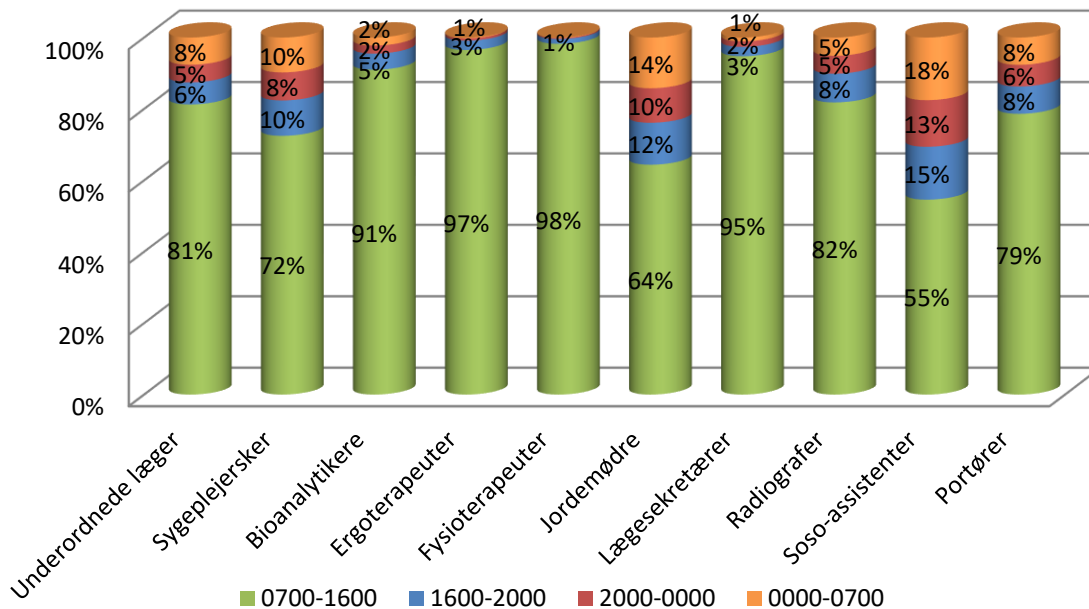
Kilde: Silkeborg Data – optalt og bearbejdet af KRL (særkørsel – data 2018)

Figur 10g: Region Midtjylland - arbejdstidens placering i weekender, 2018



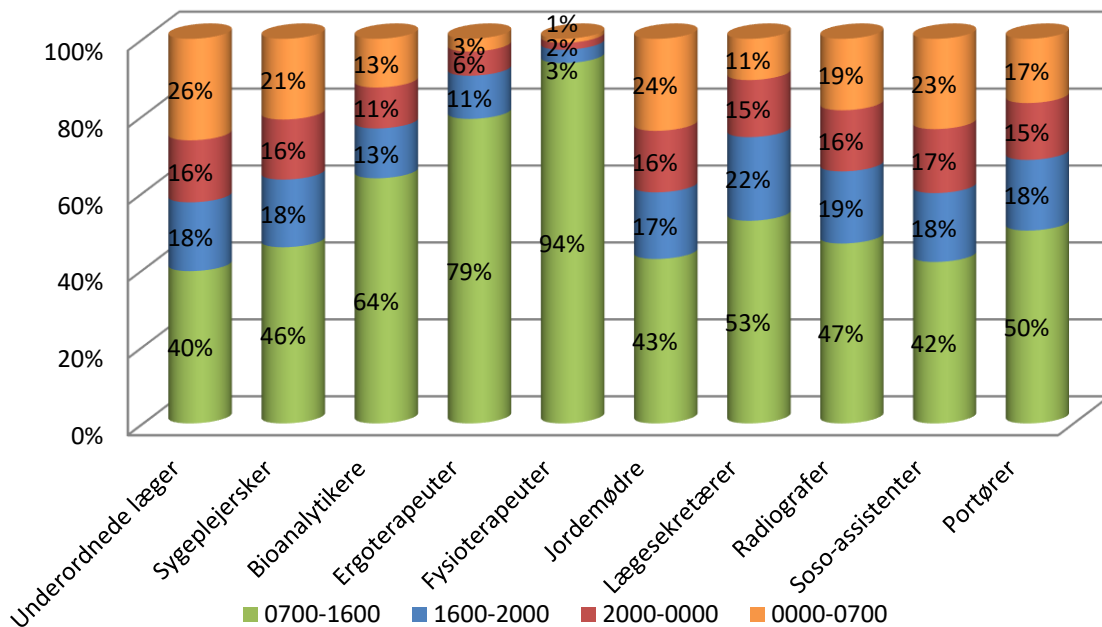
Kilde: Silkeborg Data – optalt og bearbejdet af KRL (særkørsel – data 2018)

Figur 10h: Region Hovedstaden - arbejdstidens placering på hverdage, 2018



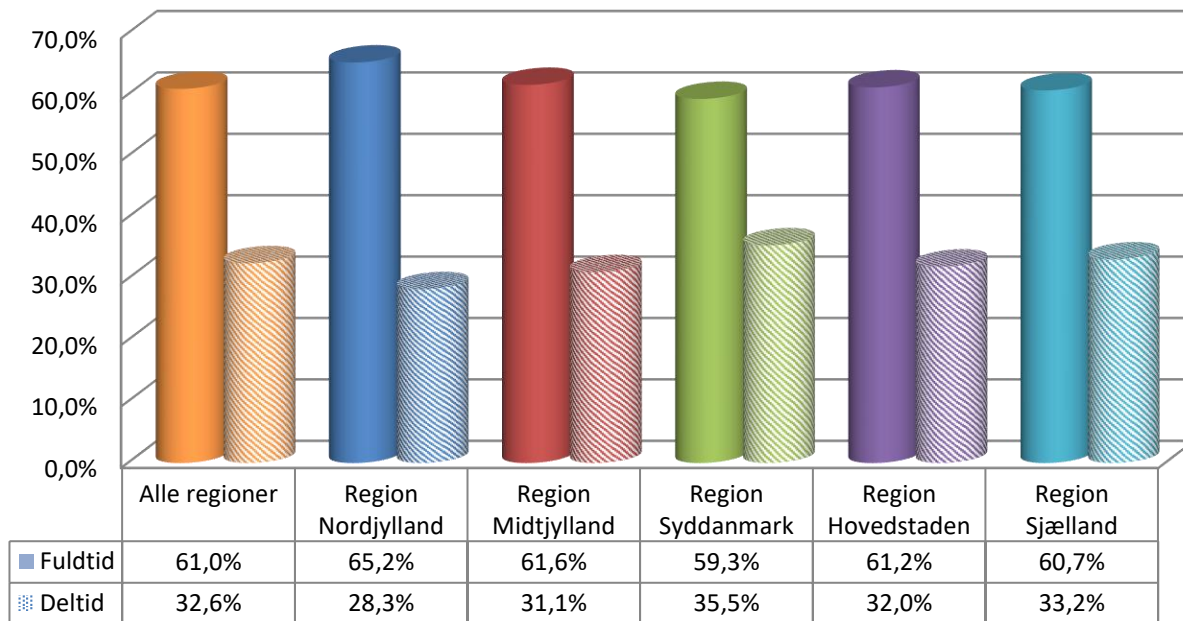
Kilde: Silkeborg Data – optalt og bearbejdet af KRL (særkørsel – data 2018)

Figur 10i: Region Hovedstaden - arbejdstidens placering i weekender, 2018



Kilde: Silkeborg Data – optalt og bearbejdet af KRL (særkørsel – data 2018)

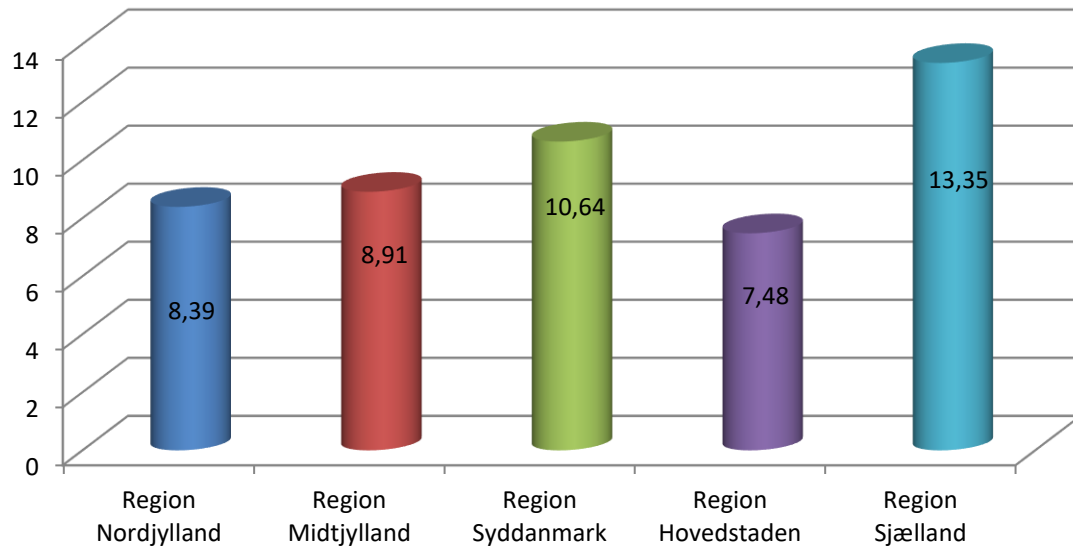
Figur 11: Fuldtid og deltid i regionerne, januar 2019



Kilde: KRL, sirka, januar 2019

Population: Alle ansatte eksklusiv timelønnede

Figur 12: Ulykkesfrekvens, anmeldte arbejdsulykker med fravær, 2017



Kilde: Regionernes egne opgørelser, maj 2017, rapport er ved at blive færdiggjort

Note: Opgjort som antal arbejdsulykker med fravær i forhold til mio. arbejdstimer.

**DANSKE
REGIONER**



Dampfærgevej 22
Postboks 2593
2100 København Ø

T 35 29 81 00
F 35 29 83 00
E regioner@regioner.dk