



Personaledata 2018



- Antal ansatte
- Ansættelsestype
- Køn og alder
- Løn
- Overarbejde
- Genetillæg
- Lokal løn
- Arbejdstid
- Fuldtid og deltid
- Arbejdsmiljø

Forklaringstekst

Kilde: Kommunernes og Regionernes Løndatakontor (KRL).

Ordinært ansatte: Overenskomstansatte og tjenestemænd, eksklusiv elever, fleksjob og ekstraordinært ansatte.

Antal fuldtidsbeskæftigede: En optælling af personaletforbruget i fuldtidsstillinger. Det vil sige, at en medarbejder, der har været ansat på halv tid i halvdelen af året omregnes til en kvart fuldtidsbeskæftiget/fuldtidsstilling.

Udvalgte grupper: Svarer til alle ansatte på en given overenskomst. Det vil sige, at gruppen "Lægeseekretærer" indeholder alle stillingskategorier inden for overenskomsten.

Bruttoløn (kr.): Grundløn + centrale tillæg + lokale tillæg + genetillæg + særlig feriegodtgørelse + pension

Nettoløn (kr.): Grundløn + centrale tillæg + lokale tillæg

Lokal løn %: Lokal løn / grundløn + centrale tillæg + lokale tillæg

Sygefravær (dagsværk) pr. fuldtidsbeskæftigede: Sygefravær omfatter egen sygdom og arbejdsskade, men ikke barselsfravær og andet fravær som eksempelvis barns 1. og 2. sygedag, omsorgsdage, tjenestefrihed, orlov mv. Sygefraværet er optalt i dagsværk og ikke i kalenderdage.

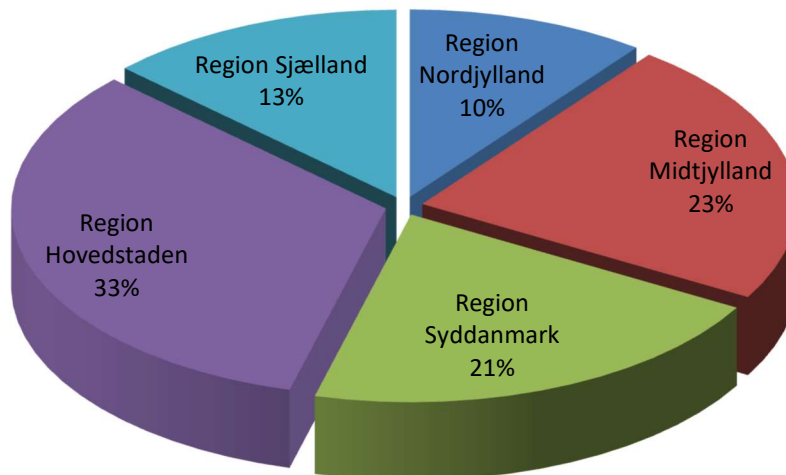
Arbejdstimer: Afgræsning af lønarter i arbejdstidsdata i forhold til arbejdstimer, overarbejde, rådighedsvagt og opkald. Data er en særkørsel fra Silkeborg Data fra 2016 som optælles og bearbejdes af KRL. Region Sjælland anvender KMD's lønsystemer og indgår dermed ikke i arbejdstidsdata.

Arbejdstimer population: Underordnede læger er hele overenskomstruppen, mens øvrige grupper er stillingskategorien under den respektive overenskomst.

Deltid: Månedslønnede med en beskæftigelsesgrad på under 37 timer pr. uge.

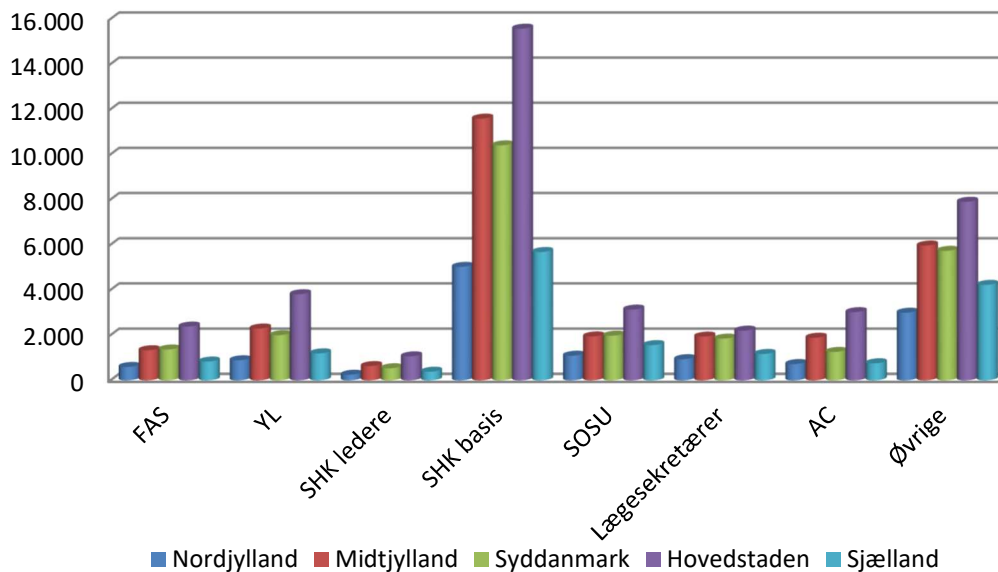
Ulykkesfrekvens: Opgjort som antal arbejdsulykker med fravær i forhold til mio. arbejdstimer.

Figur 1: Antal personer ansat i regionerne, februar 2018



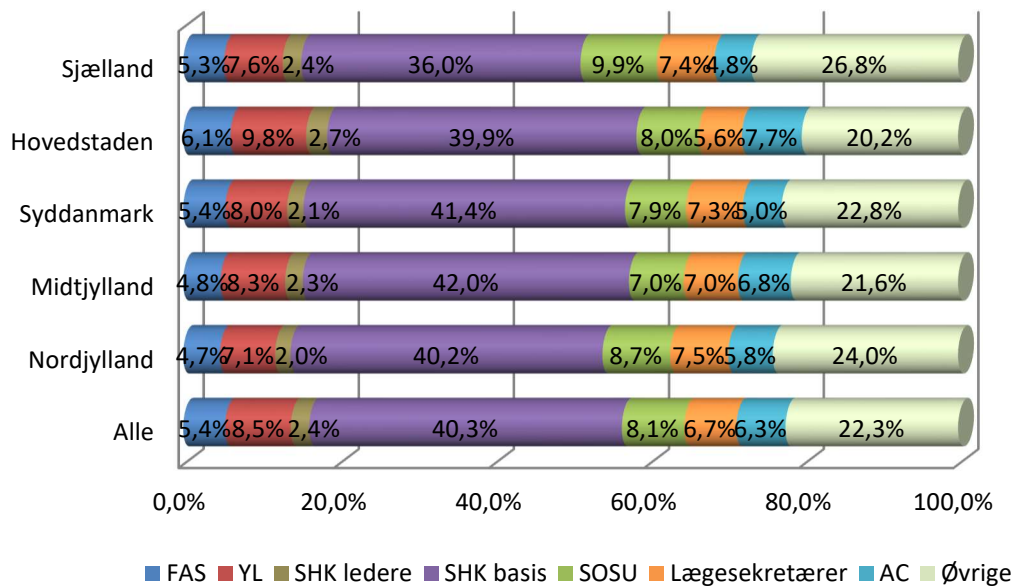
Kilde: KRL, sirka, februar 2018
Population: Alle ansatte

Figur 1a: Antal fuldtidsbeskæftigede indenfor udvalgte grupper, februar 2018



Kilde: KRL, sirka, februar 2018
Population: Ordinært ansatte

Figur 1b: Andel fuldtidsbeskæftigede indenfor udvalgte grupper, februar 2018



Kilde: KRL, sirka, februar 2018

Population: Ordinært ansatte

Tabel 1: Antal ansatte i regionerne efter ansættelsestype, februar 2018

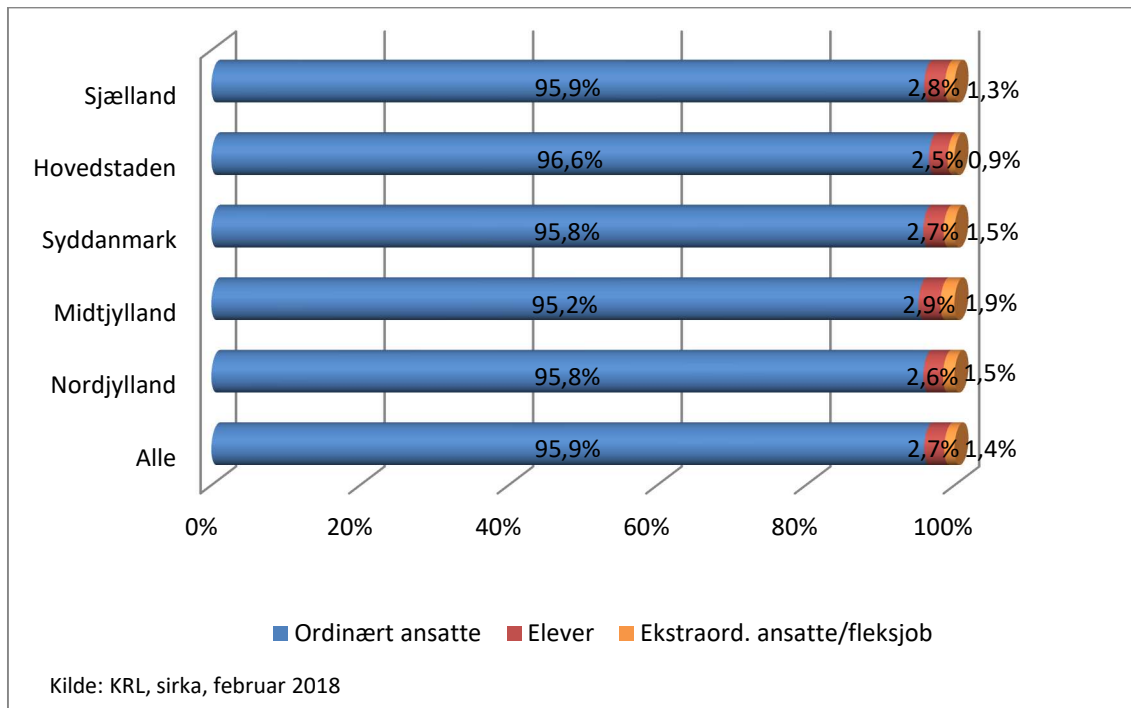
	Alle ansatte		Ordinært ansatte (OK og Tjm)		Elev		Ekstraordinært ansatte og fleksjob	
	Fuldtid	Antal personer	Fuldtid	Antal personer	Fuldtid	Antal personer	Fuldtid	Antal personer
Alle regioner	120.194	137.320	115.180	131.718	3.595	3.726	1.419	1.876
Region Nordjylland	12.476	14.172	11.930	13.578	364	375	183	219
Region Midtjylland	27.547	31.395	26.194	29.878	915	926	439	591
Region Syddanmark	25.088	28.591	24.019	27.390	769	784	301	417
Region Hovedstaden	39.052	45.122	37.631	43.567	1.092	1.139	329	416
Region Sjælland	15.777	17.718	15.165	16.995	447	495	165	228



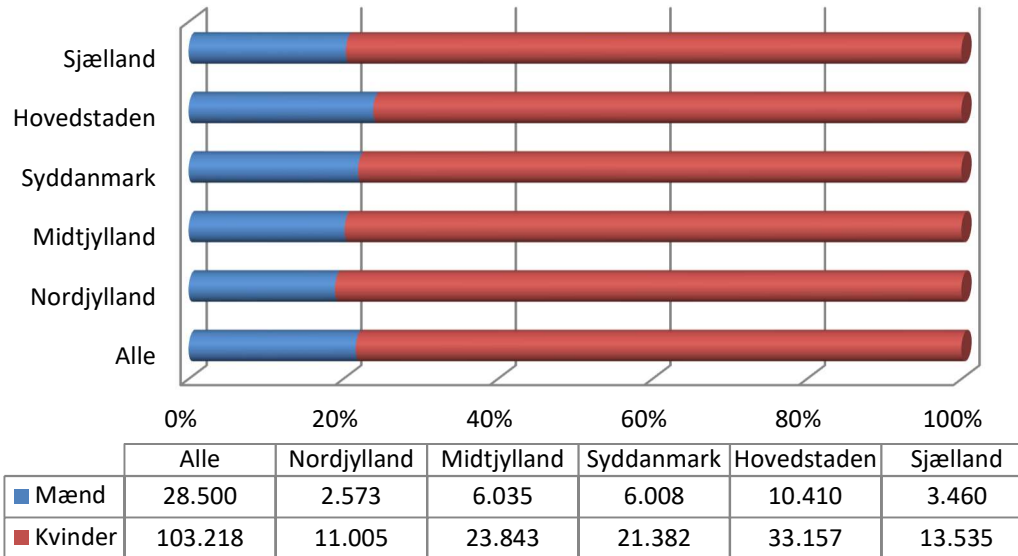
Tjenestemænd (personer)

Kilde: KRL, sirka, februar 2018

Figur 2: Antal personer i regionerne efter ansættelsestype, februar 2018



Figur 3: Kønsfordeling i regionerne, februar 2018



Kilde: KRL, sirka, februar 2018
Population; Ordinært ansatte

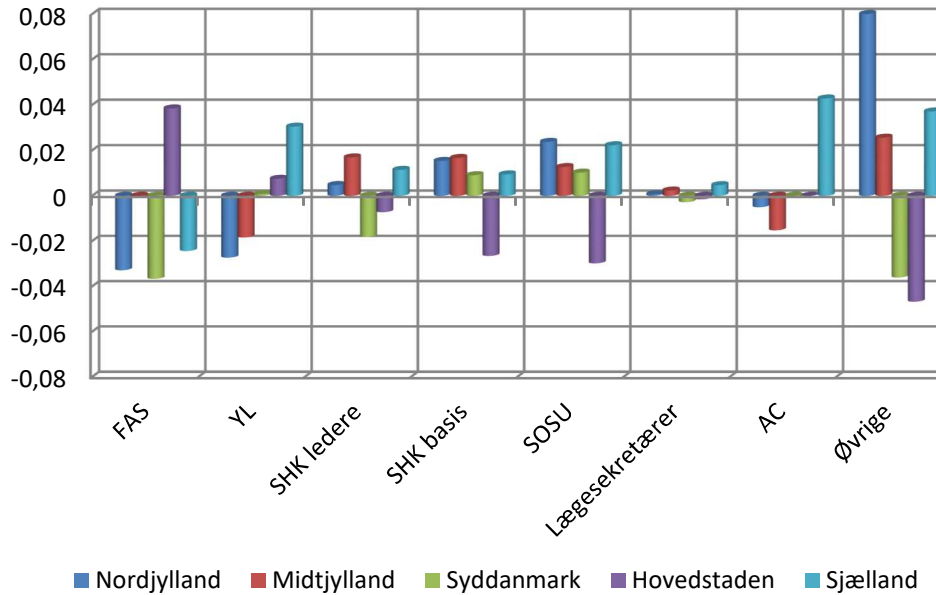
Figur 3a: Kønsfordeling indenfor udvalgte grupper, februar 2018

		FAS	YL	SHK ledere	SHK basis	SOSU	Læge- sekretærer	AC	Øvrige
Alle Regioner	Mænd	59%	40%	8%	7%	11%	0%	33%	40%
	Kvinder	41%	60%	92%	93%	89%	100%	67%	60%
Region Nordjylland	Mænd	62%	42%	7%	5%	8%	0%	33%	32%
	Kvinder	38%	58%	93%	95%	92%	100%	67%	68%
Region Midtjylland	Mænd	59%	42%	6%	5%	9%	0%	34%	38%
	Kvinder	41%	58%	94%	95%	91%	100%	66%	62%
Region Syddanmark	Mænd	62%	40%	10%	6%	10%	1%	33%	44%
	Kvinder	38%	60%	90%	94%	90%	99%	67%	56%
Region Hovedstaden	Mænd	55%	39%	8%	9%	14%	1%	33%	45%
	Kvinder	45%	61%	92%	91%	86%	99%	67%	55%
Region Sjælland	Mænd	61%	37%	7%	6%	8%	0%	29%	37%
	Kvinder	39%	63%	93%	94%	92%	100%	71%	63%

Kilde: KRL, sirka, februar 2018

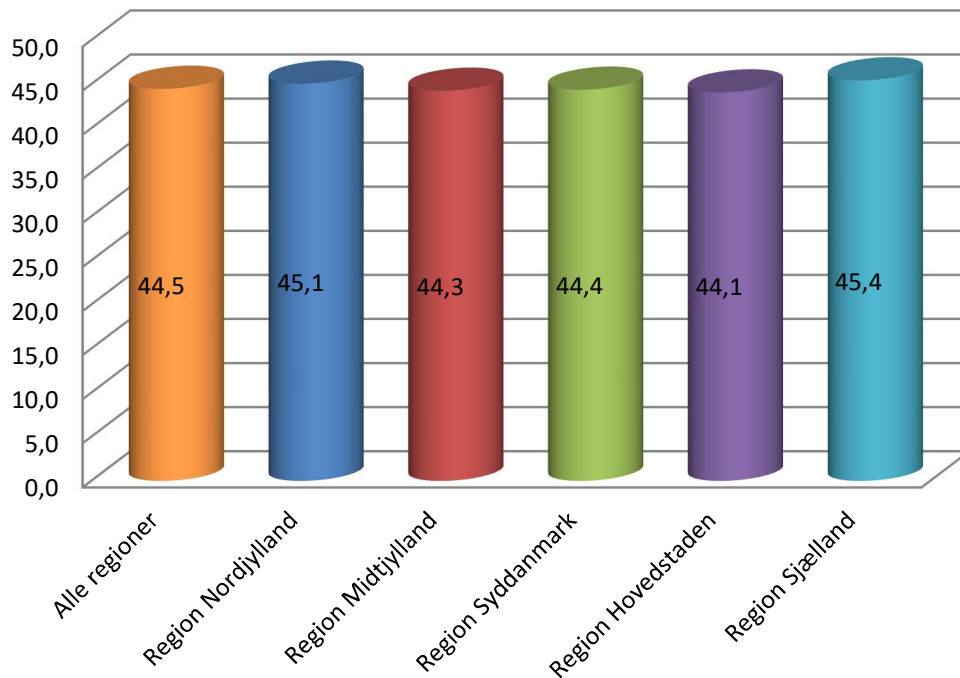
Population: Ordinært ansatte

Figur 3b: Kvinder – procentpoint ift. gennemsnit i regionerne, februar 2018



Kilde: KRL, sirka, februar 2018
 Population: Ordinært ansatte

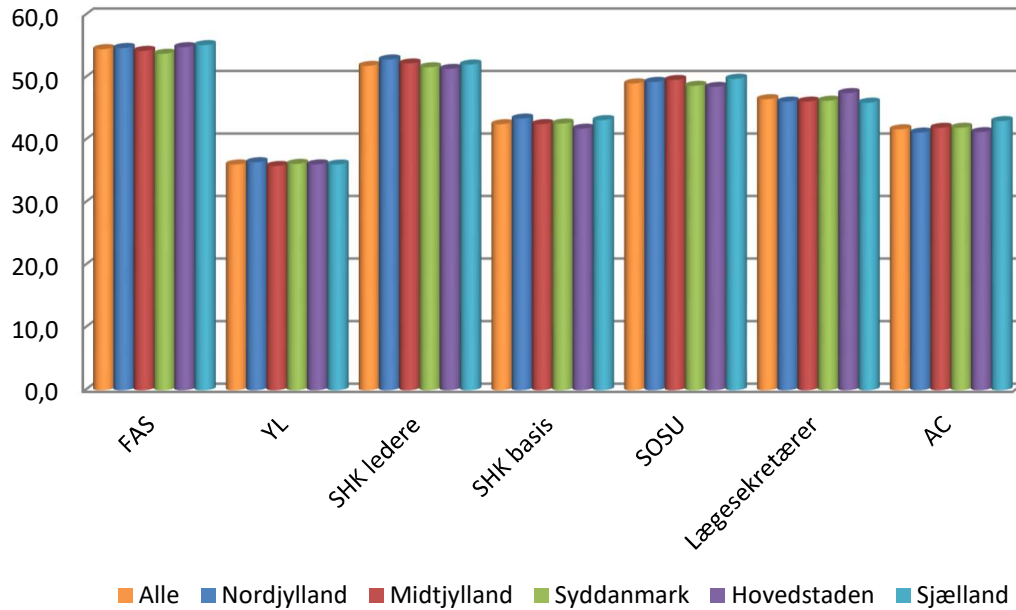
Figur 4: Gennemsnitsalder i regionerne, februar 2018



Kilde: KRL, sirka, februar 2018

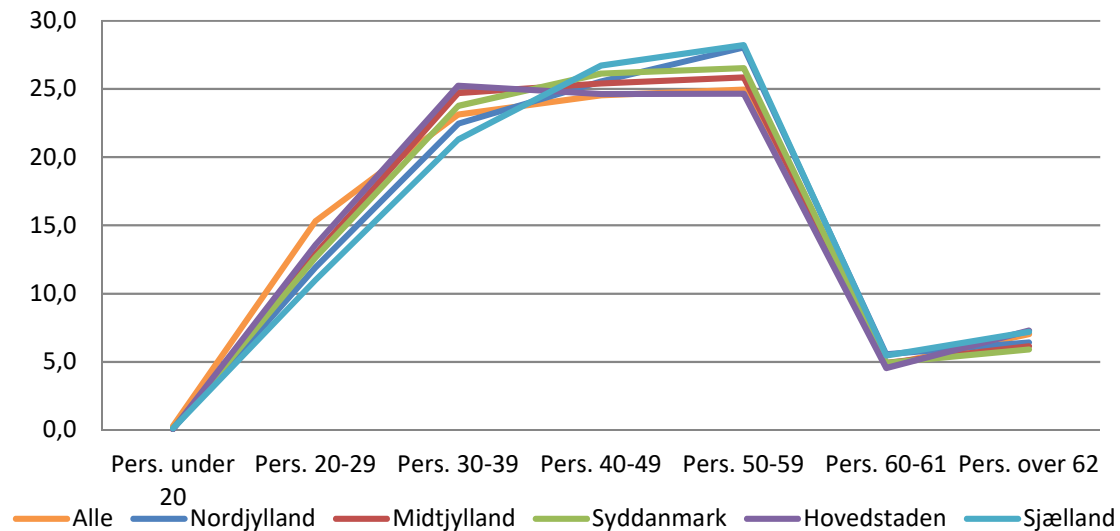
Population: Ordinært ansatte

Figur 4a: Gennemsnitsalder for udvalgte grupper, februar 2018



Kilde: KRL, sirka, februar 2018
Population: Ordinært ansatte

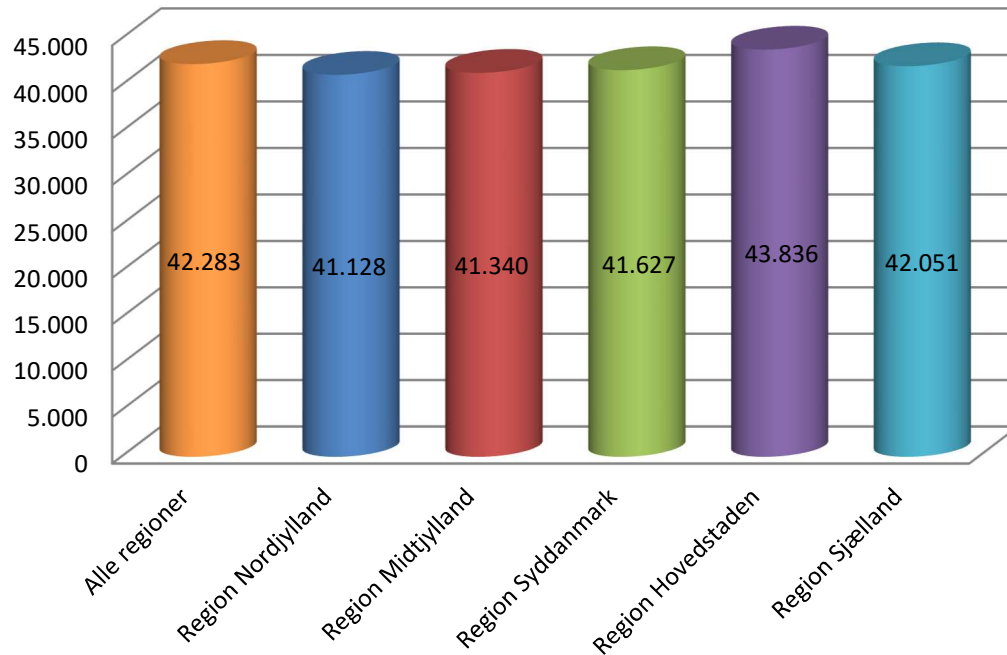
Figur 4b: Aldersfordeling (andel) i regionerne, februar 2018



Kilde: KRL, sirka, februar 2018

Population: Ordinært ansatte

Figur 5: Bruttoløn (gennemsnit) i regionerne, februar 2018

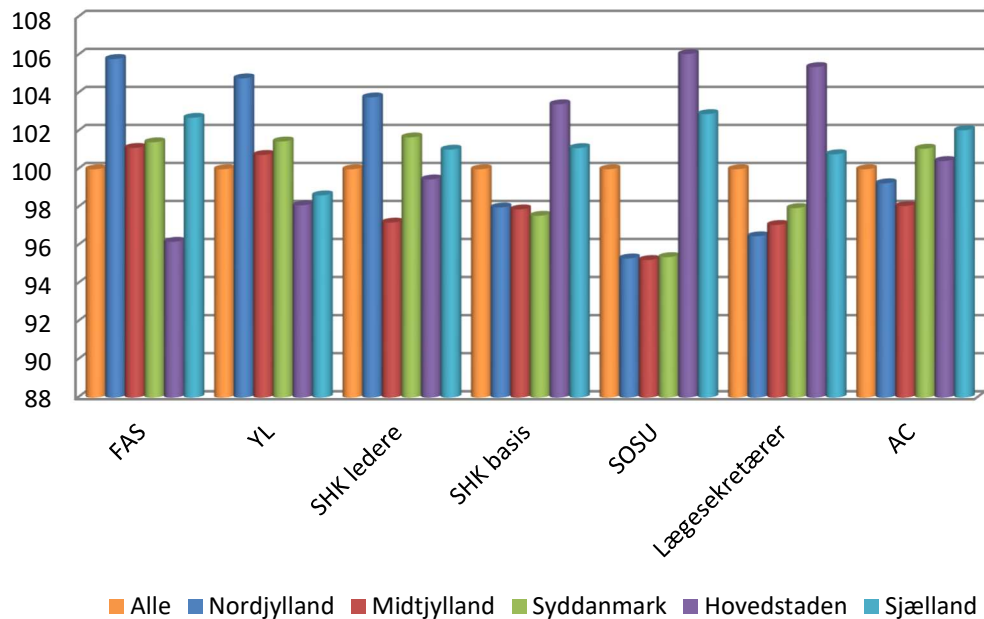


Kilde: KRL, sirka, februar 2018

Population: Ordinært ansatte

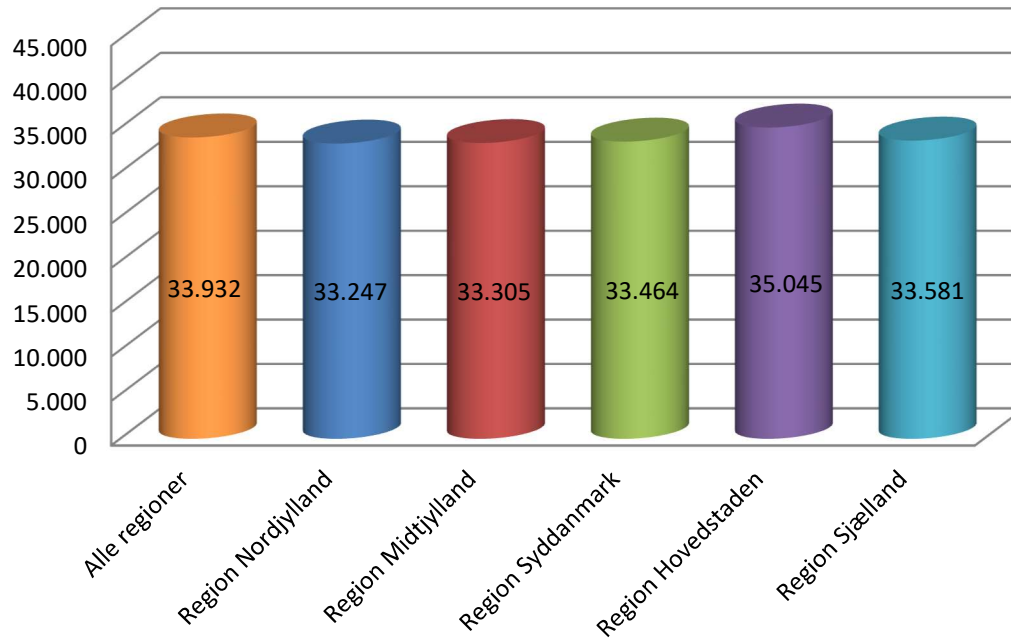
Note: Bruttoløn (kr.) = Grundløn + centrale /lokale tillæg + genetillæg + særlig feriegodtgørelse + pension

Figur 5a: Bruttoløn udvalgte grupper (indeks 100 = alle regioner), februar 2018



Kilde: KRL, sirka, februar 2018

Figur 5b: Nettoløn (gennemsnit) i regionerne, februar 2018

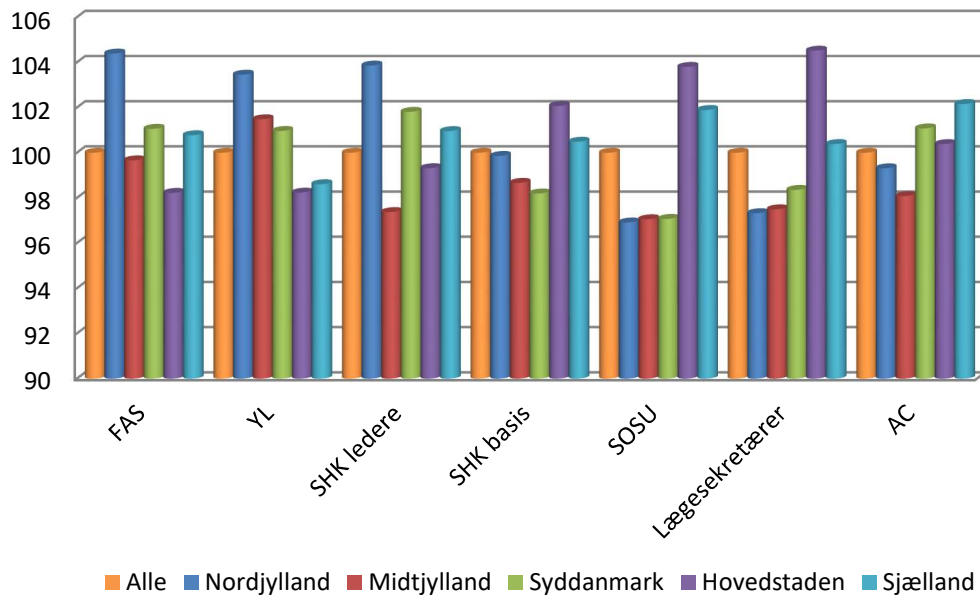


Kilde: KRL, sirka, februar 2018

Population: Ordinært ansatte

Note: Nettoløn (kr.) = Grundløn + centrale tillæg + lokale tillæg

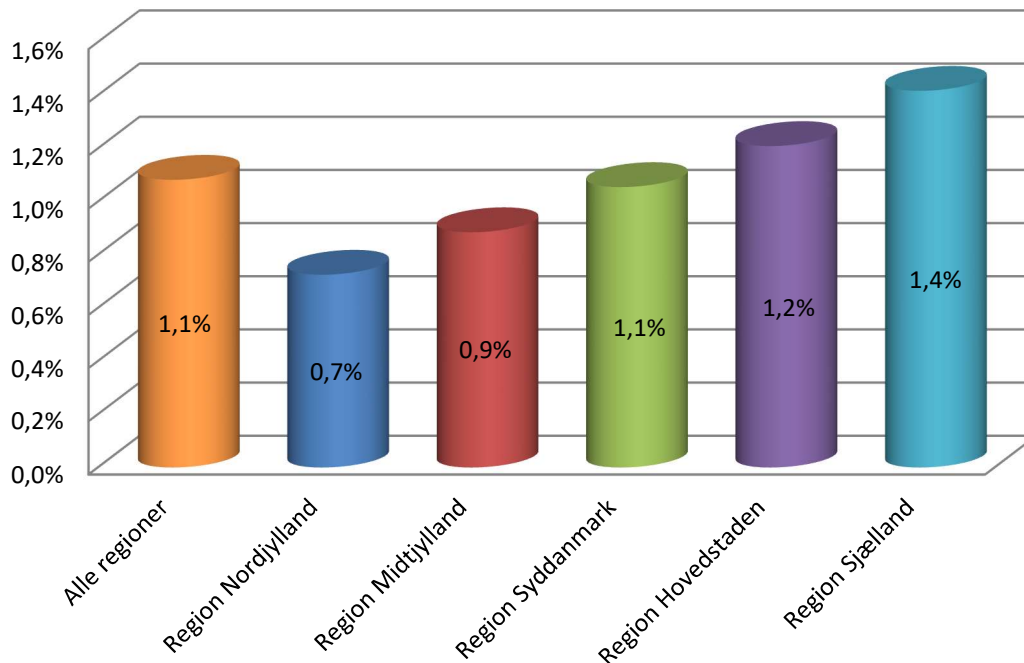
Figur 5c: Nettoløn udvalgte grupper (indekst 100 = alle regioner), februar 2018



Kilde: KRL, sirka, februar 2018

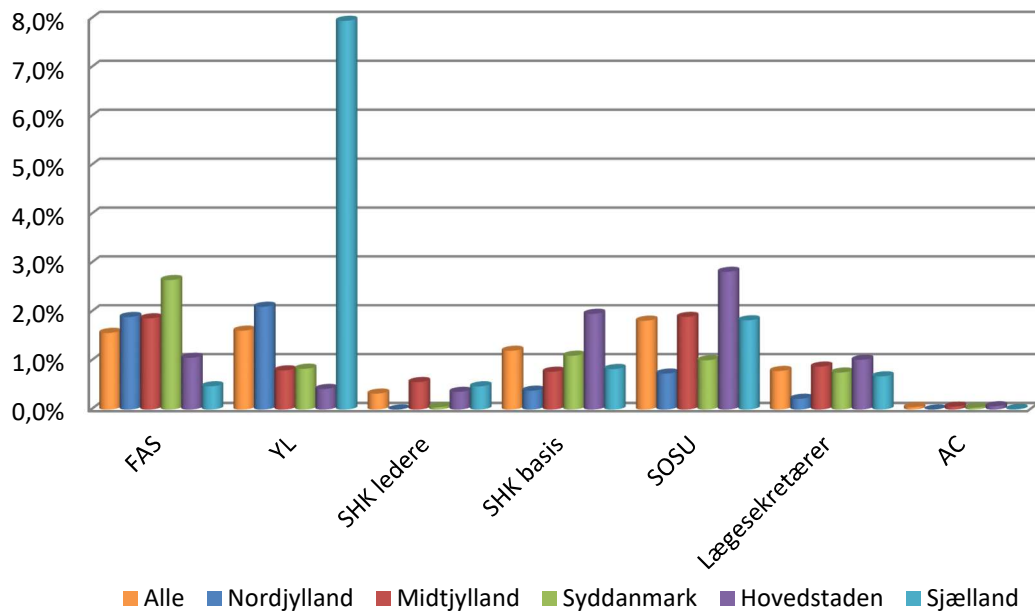
Population: Ordinært ansatte

Figur 6: Overarbejde (% af bruttoløn) i regionerne, februar 2018



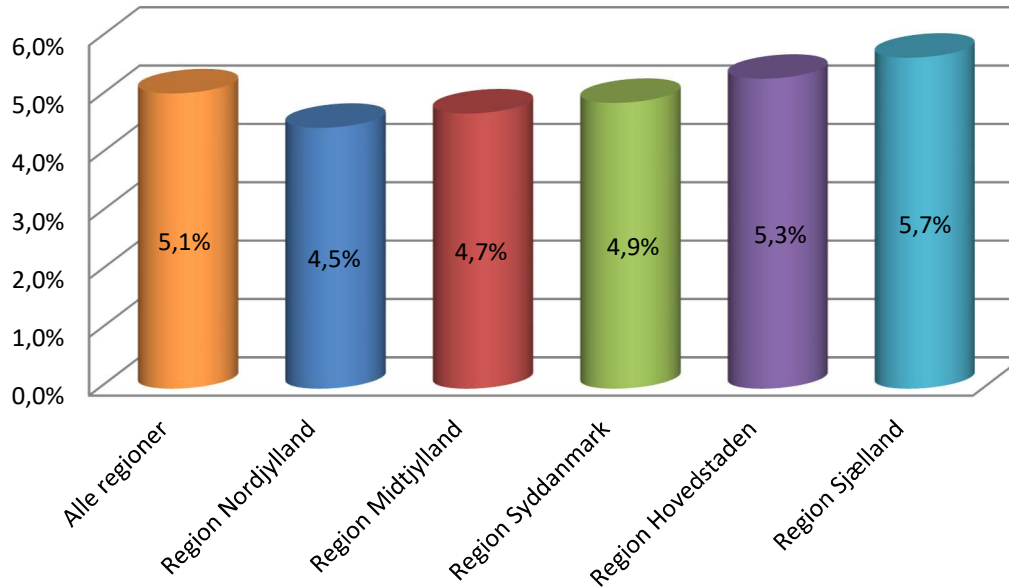
Kilde: KRL, sirka, februar 2018
Population: Ordinært ansatte

Figur 6a: Overarbejde (% af bruttoløn) i regionerne, februar 2018



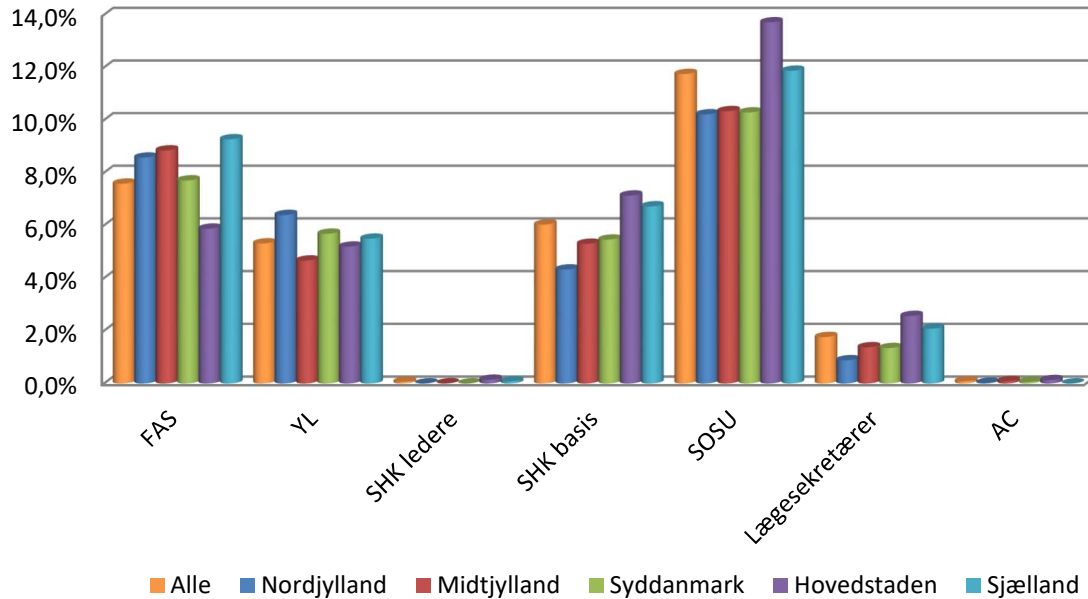
Kilde: KRL, sirka, februar 2018
Population: Ordinært ansatte

Figur 7: Genetillæg (% af bruttoløn) i regionerne, februar 2018



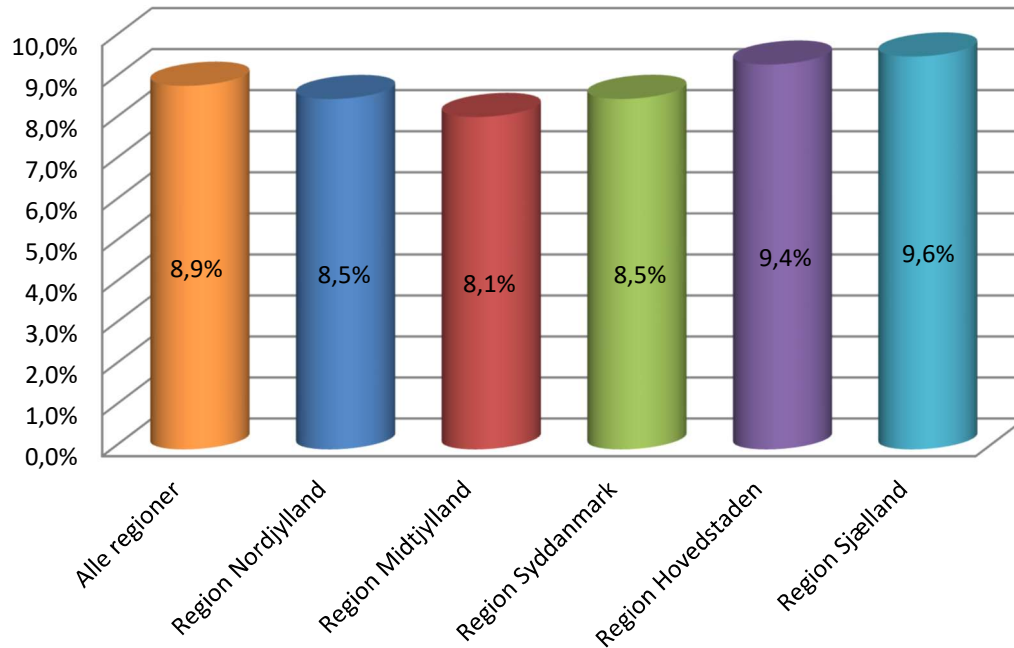
Kilde: KRL, sirka, februar 2018
Population: Ordinært ansatte

Figur 7a: Genetillæg (% af bruttoløn) udvalgte grupper, februar 2018



Kilde: KRL, sirka, februar 2018
Population: Ordinært ansatte

Figur 8: Lokal løn (% af nettoløn) i regionerne, februar 2018

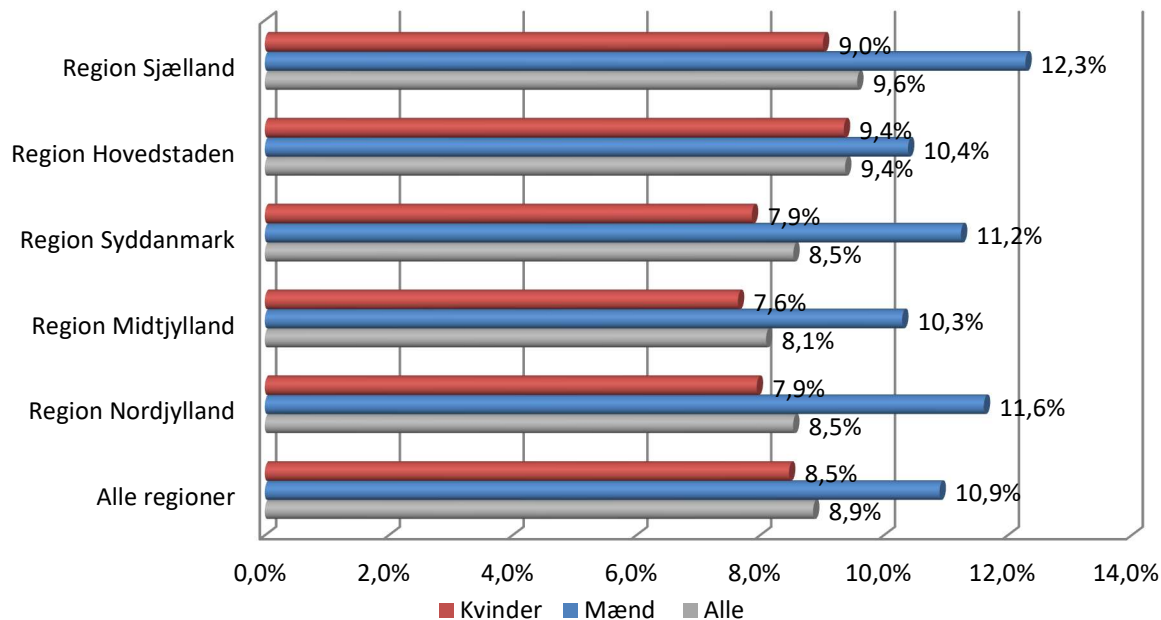


Kilde: KRL, sirka, februar 2018

Population: Ordinært ansatte

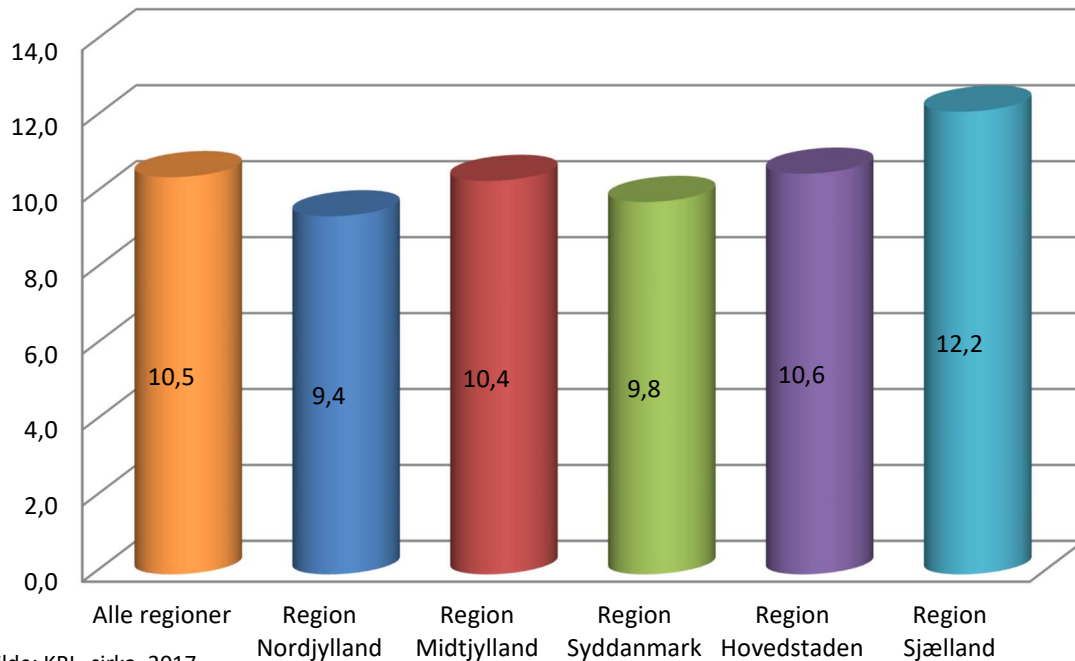
Note: Lokal løn % = Lokal løn / Grundløøn + centrale tillæg + lokale tillæg

Figur 8a: Lokal løn (% af nettoløn) fordelt efter køn, februar 2018



Kilde: KRL, sirka, februar 2018
Population: Ordinært ansatte

Figur 9: Sygefravær (dagsværk) pr. fuldtidsbeskæftigede, 2017

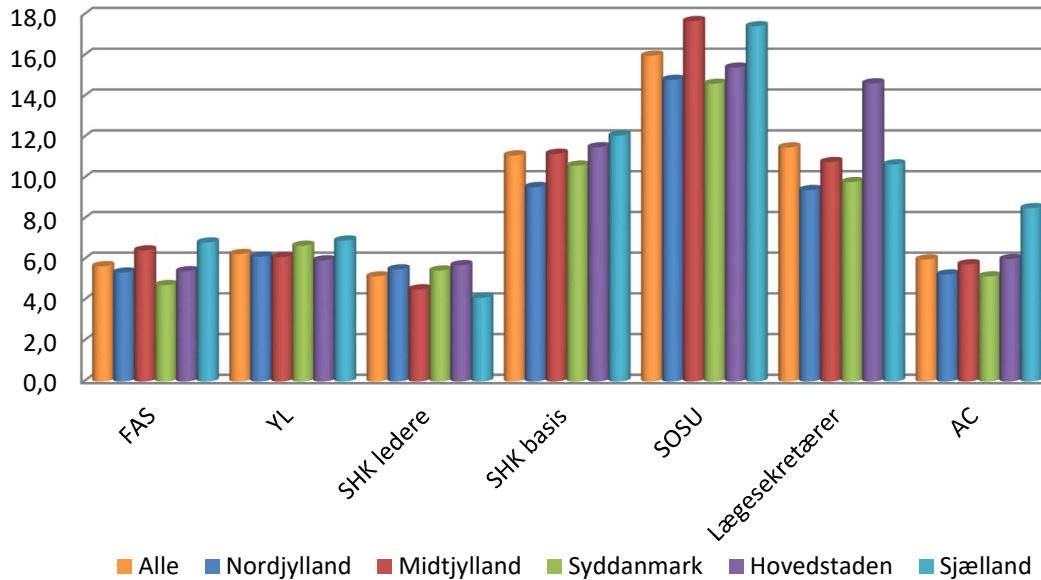


Kilde: KRL, sirka, 2017

Population: Ordinært ansatte

Note: Sygefravær er optalt i dagsværk og ikke kalenderdage

Figur 9a: Sygefravær (dagsværk) pr. fuldtidsbeskæftigede, 2017

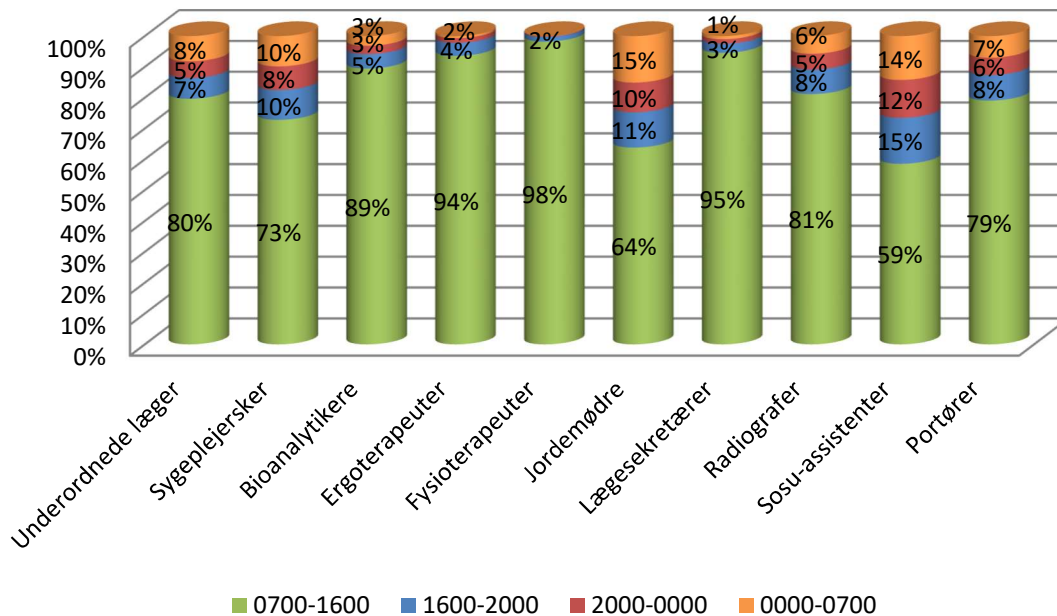


Kilde: KRL, sirka, 2017

Population: Ordinært ansatte

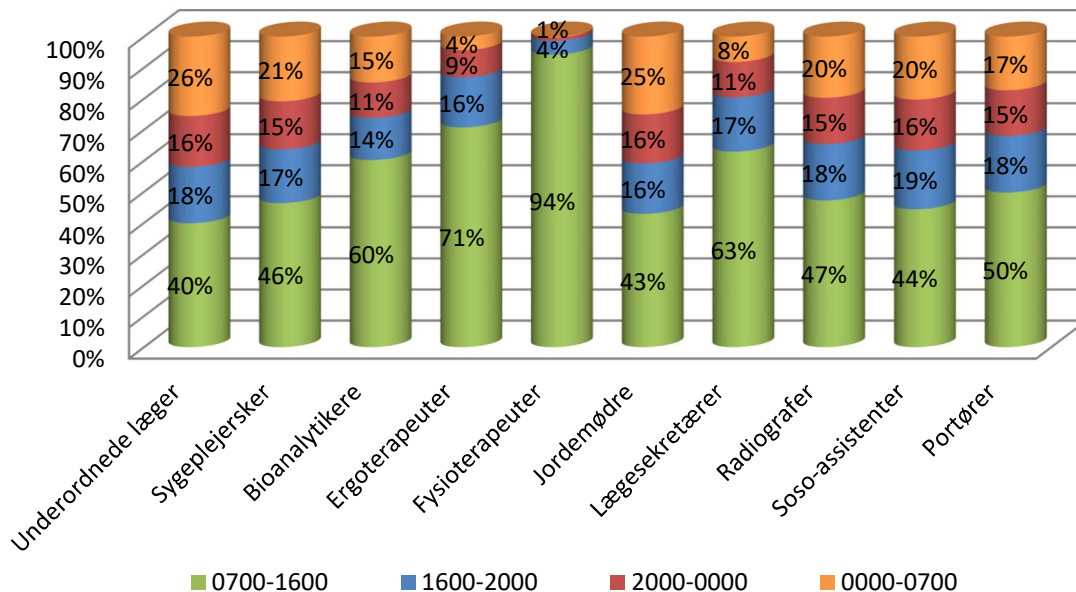
Note: Sygefravær er optalt i dagsværk og ikke kalenderdage

Figur 10: Regioner - arbejdstidens placering på hverdage, 2016



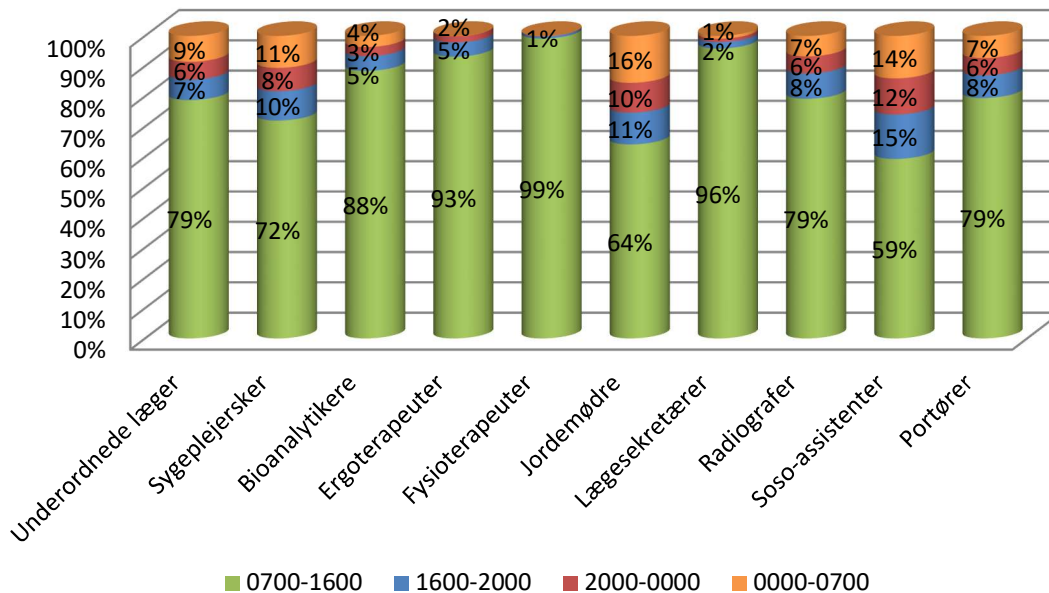
Kilde: Silkeborg Data – optalt og bearbejdet af KRL (særkørsel – data 2016)

Figur 10a: Regioner - arbejdstidens placering i weekender, 2016



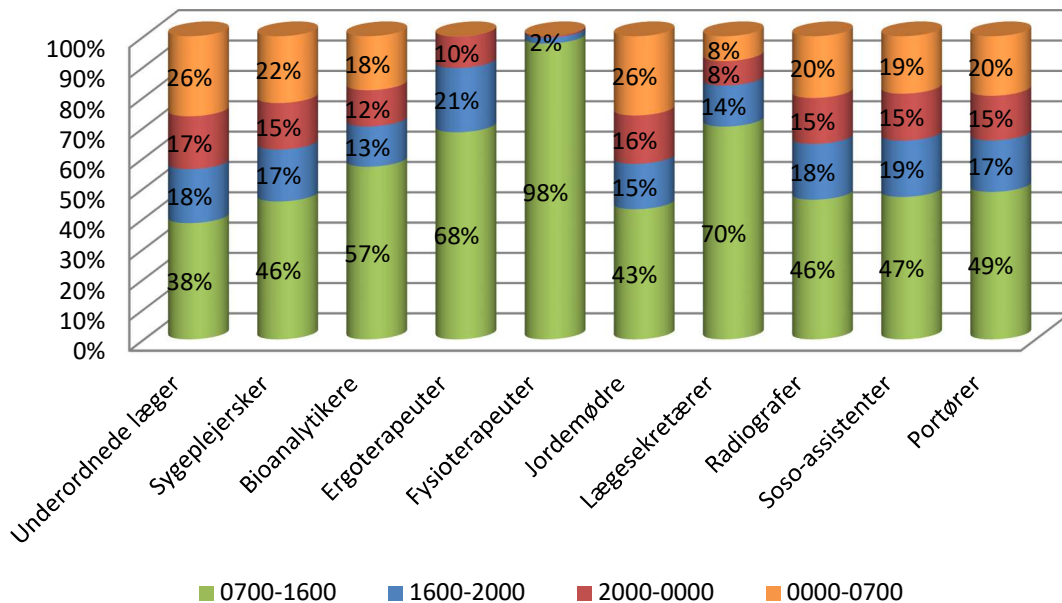
Kilde: Silkeborg Data – optalt og bearbejdet af KRL (særkørsel – data 2016)

Figur 10b: Region Nordjylland - arbejdstidens placering på hverdage, 2016



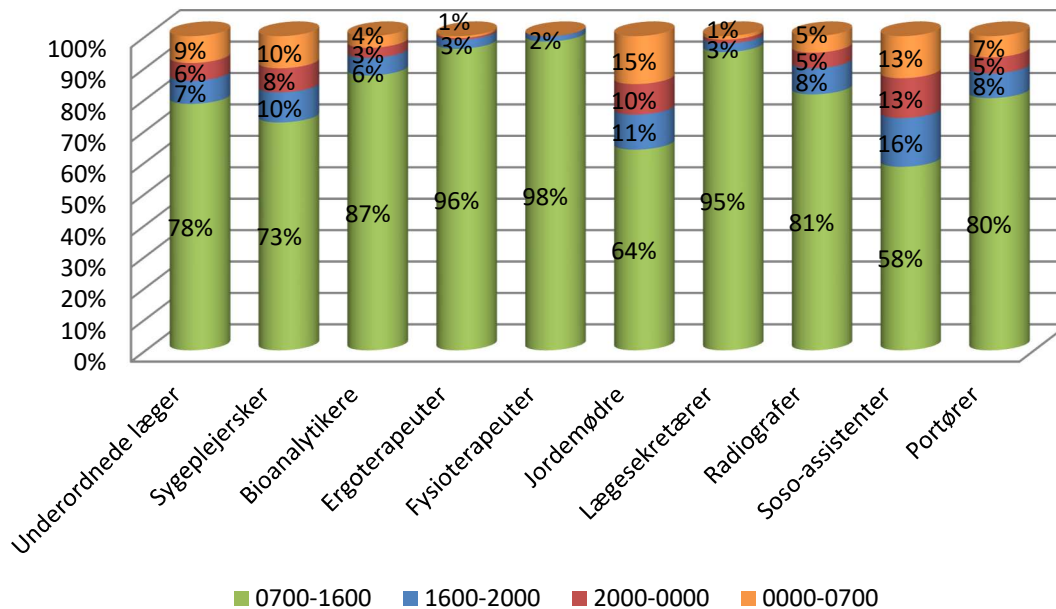
Kilde: Silkeborg Data – optalt og bearbejdet af KRL (særkørsel – data 2016)

Figur 10c: Region Nordjylland - arbejdstidens placering i weekender, 2016



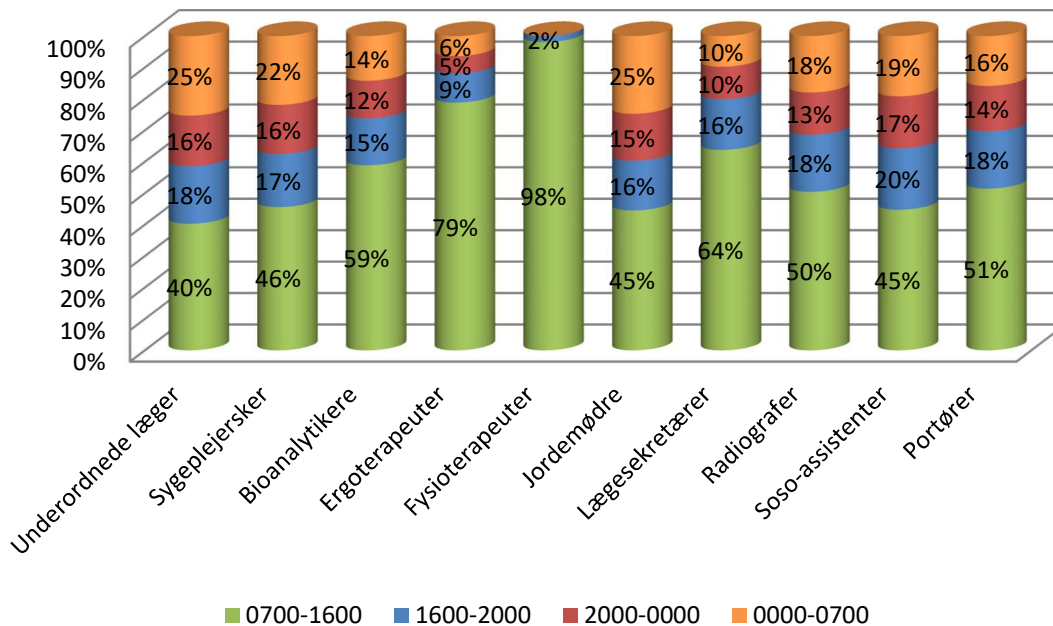
Kilde: Silkeborg Data – optalt og bearbejdet af KRL (særkørsel – data 2016)

Figur 10d: Region Syddanmark - arbejdstidens placering på hverdage, 2016



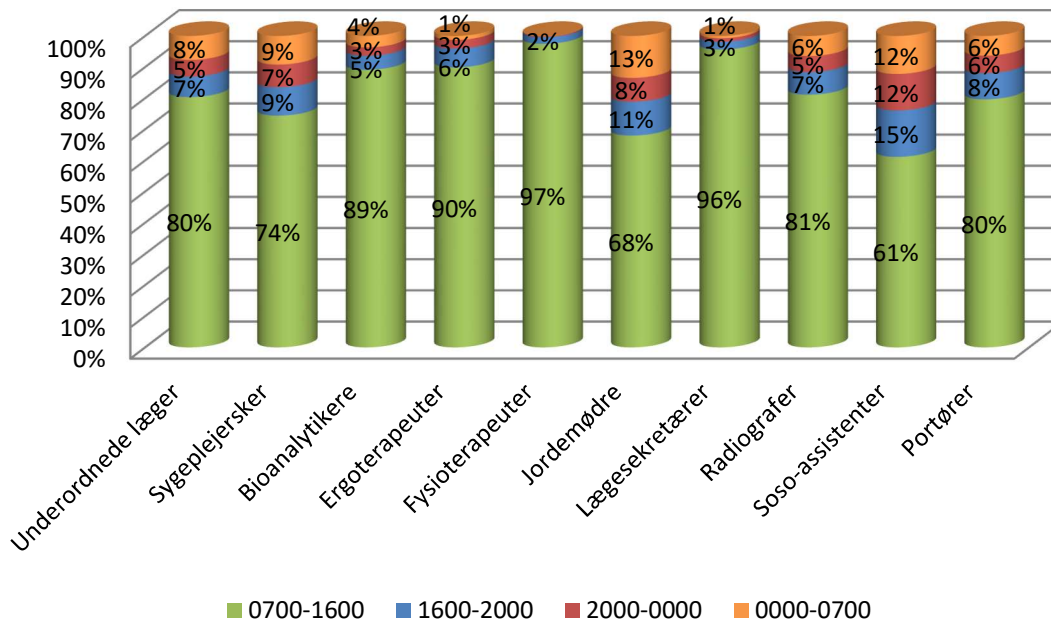
Kilde: Silkeborg Data – optalt og bearbejdet af KRL (særkørsel – data 2016)

Figur 10e: Region Syddanmark - arbejdstidens placering i weekender, 2016



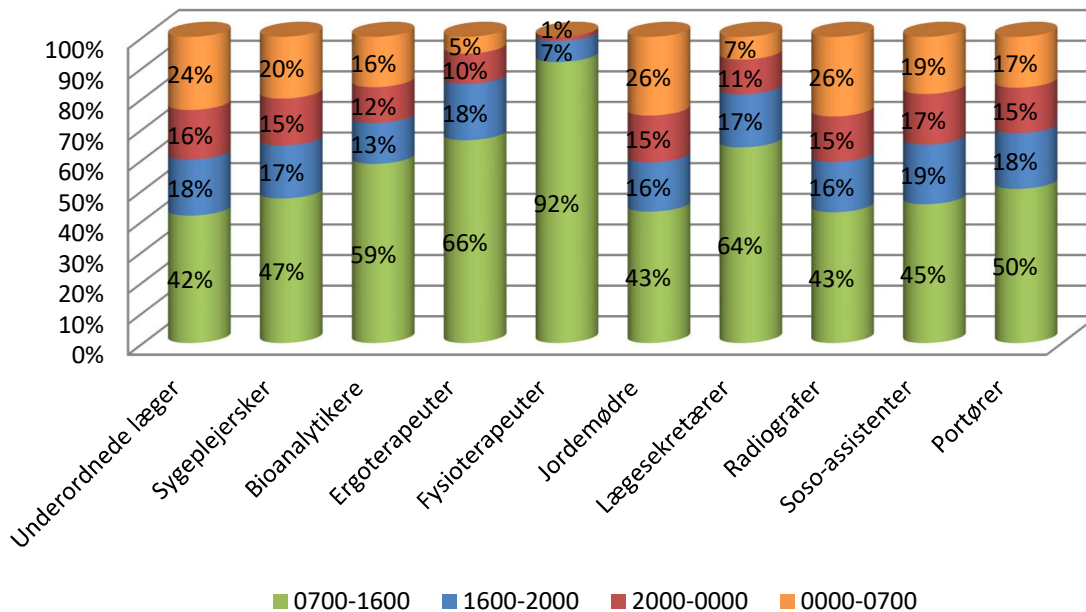
Kilde: Silkeborg Data – optalt og bearbejdet af KRL (særkørsel – data 2016)

Figur 10f: Region Midtjylland - arbejdstidens placering på hverdage, 2016



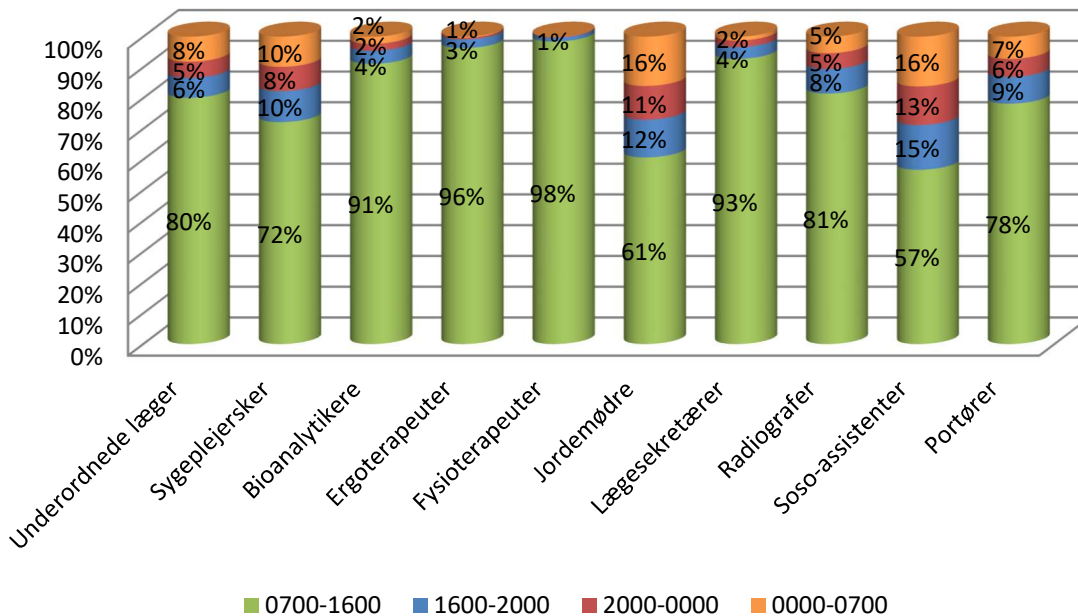
Kilde: Silkeborg Data – optalt og bearbejdet af KRL (særkørsel – data 2016)

Figur 10g: Region Midtjylland - arbejdstidens placering i weekender, 2016



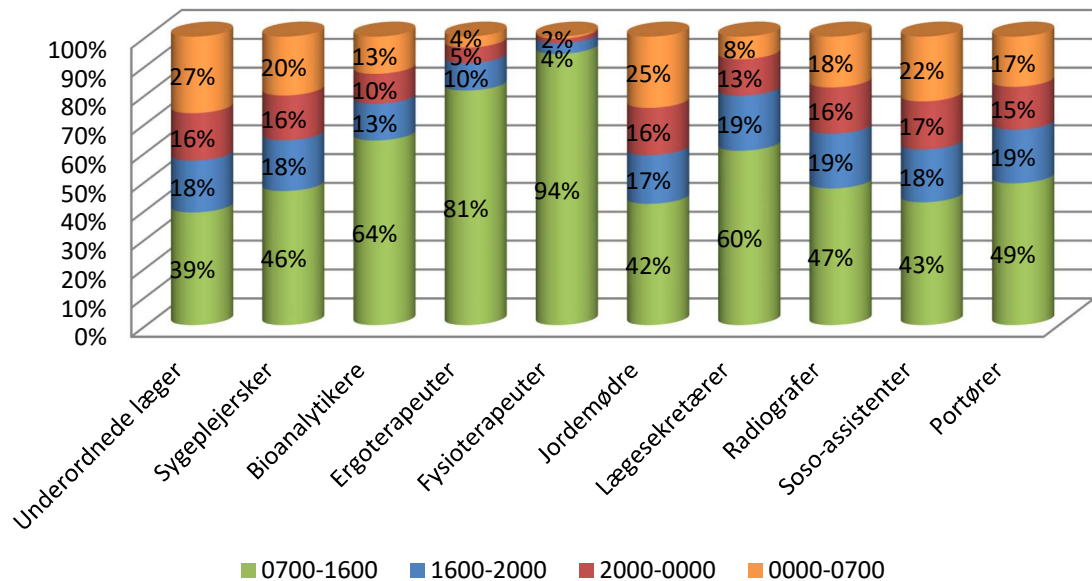
Kilde: Silkeborg Data – optalt og bearbejdet af KRL (særkørsel – data 2016)

Figur 10h: Region Hovedstaden - arbejdstidens placering på hverdage, 2016



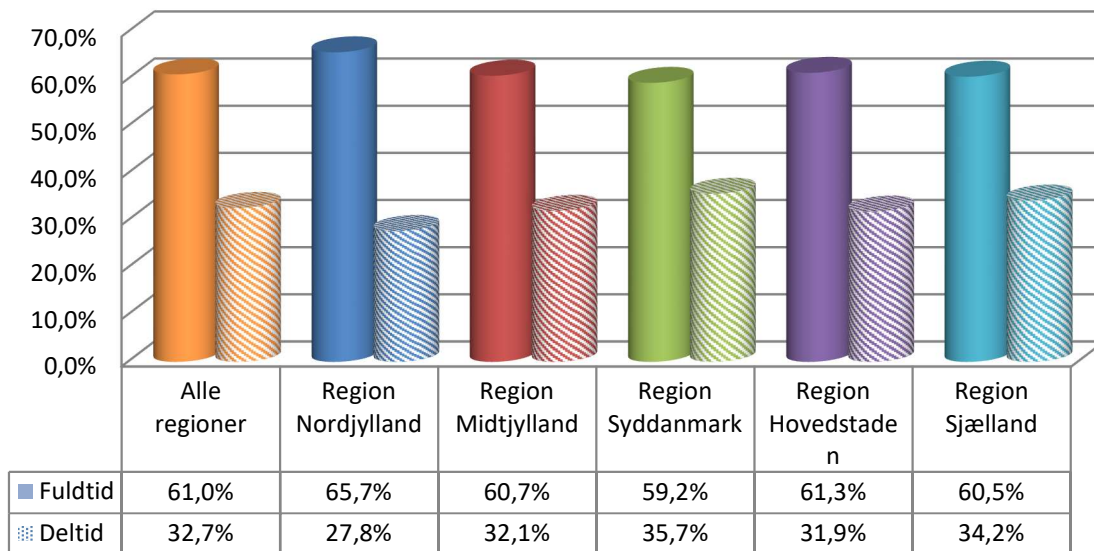
Kilde: Silkeborg Data – optalt og bearbejdet af KRL (særkørsel – data 2016)

Figur 10i: Region Hovedstaden - arbejdstidens placering i weekender, 2016



Kilde: Silkeborg Data – optalt og bearbejdet af KRL (særkørsel – data 2016)

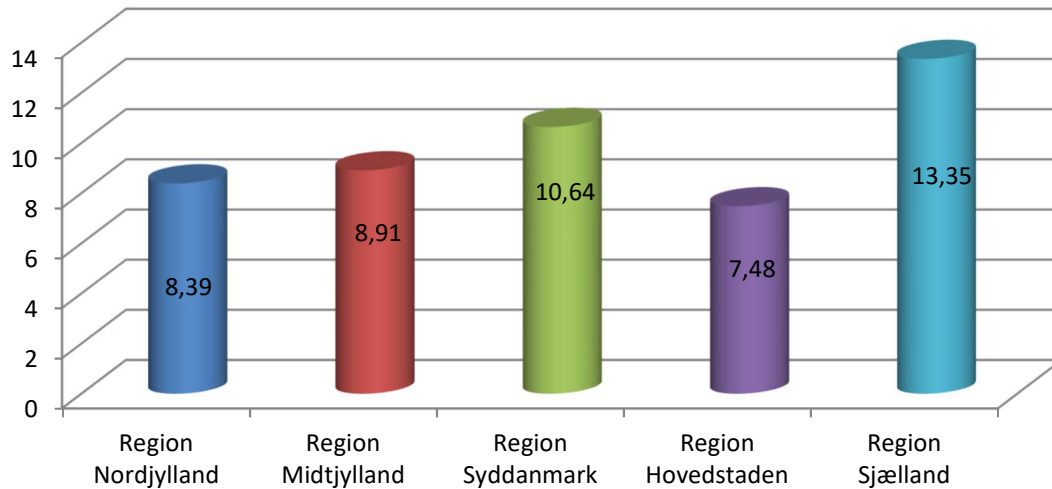
Figur 11: Fuldtid og deltid i regionerne, januar 2018



Kilde: KRL, sirka, januar 2018

Population: Alle ansatte eksklusiv timelønnede

Figur 12: Ulykkesfrekvens, anmeldte arbejdsulykker med fravær, 2017



Kilde: Regionernes egne opgørelser, maj 2017, rapport er ved at blive færdiggjort

Note: Opgjort som antal arbejdsulykker med fravær i forhold til mio. arbejdstimer.

**DANSKE
REGIONER**



Dampfærgevej 22
Postboks 2593
2100 København Ø

T 35 29 81 00
F 35 29 83 00
E regioner@regioner.dk